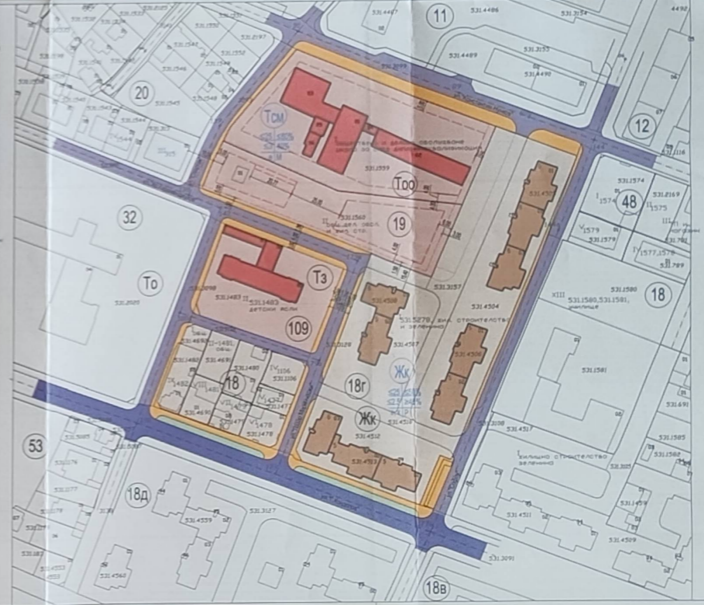
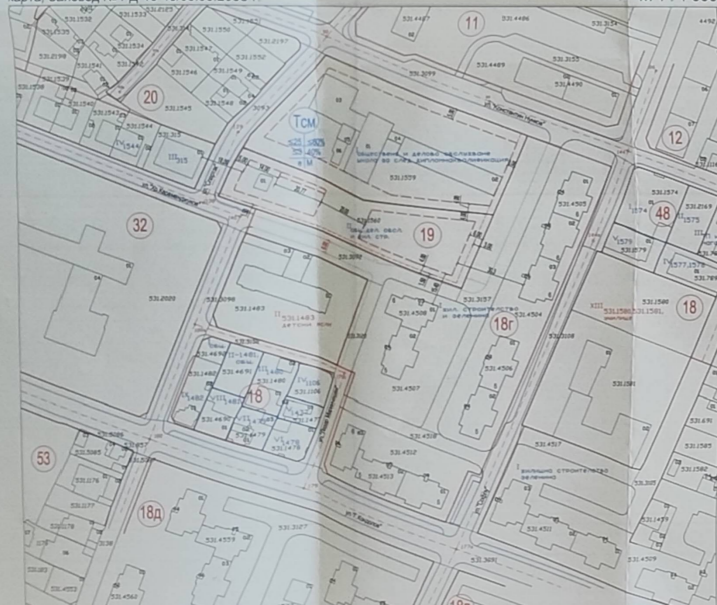


КОМБИНИРАНА СКИЦА ИЗВЛЕЧЕНИЕ ОТ ДЕЙСТВАЩ ПУП НА ЧАСТ ОТ КВ. 18г по плана на "ХРИСТО БОТЕВ - СЕВЕР" гр. Пловдив, одобрен с Заповед №1043 от 15.11.1984 г. на Кмета на Община Пловдив; Решение №341, взето с протокол № 15 от 17.09.2015 г. на Общински съвет - Пловдив и действаща кадастрална карта, Заповед № РД-18-48/03.06.2009 г.

ИЗМЕНЕНИЕ НА ПЛАН ЗА РЕГУЛАЦИЯ

ПЛАН ЗА РЕГУЛАЦИЯ

ПЛАН ЗА ЗАСТРОЯВАНЕ



ПРОЕКТ ЗА ИЗМЕНЕНИЕ НА ПУП-ПРЗ НА ЧАСТ ОТ КВ. 18г по плана на кв. "ХРИСТО БОТЕВ" - СЕВЕР
М 1 : 1 000

УСТРОЙСТВЕНИ ПОКАЗАТЕЛИ

КВ.	УТИ	Индекс	Площ на земята в кв. м	Площ на зградите в кв. м	Площ на парковете в кв. м	Площ на тротоарите в кв. м	Площ на зелените в кв. м	Площ на водоемите в кв. м	Площ на площадите в кв. м	Площ на пътищата в кв. м	Площ на други обекти в кв. м
18г	1-531.5278, изд. стр. 10144	Жк	10144	≤ 125%	≤ 50%	≤ 2.5	≥ 40%				
	САСТОВНИ			≤ 115%	30.28%	1.66	≥ 40%				

ЛЕГЕНДА

- граница на територията на обекта
- граница на територията на квартала
- граница на територията на населеното място
- граница на територията на общината
- граница на територията на страната
- граница на територията на ЕС
- граница на територията на ЕС (с изключение на територията на страната)
- граница на територията на ЕС (с изключение на територията на страната)

Общински съвет - Пловдив
РЕШЕНИЕ НА ОБС - ПЛОВДИВ № 69 ВЪВЕДЕНИЕ С ПРОТОКОЛ № 7 ОТ 29.02.2025г.
ОЗБОДРЯВАМ: *[Signature]*

Не (включително) - Н 52 П. востр. 50% - П. востр.
Кинт - Кинт 52 П. востр. 240% - П. востр.
свободно, комплексно застрояване - в ГР - подготвено ландшафт в границите на УТИ

ОБЩИНСКИ СЪВЕТ - ПЛОВДИВ
РАЙОН "ЮЖЕН"

ПРОЕКТ ЗА ИЗМЕНЕНИЕ НА ПОДРОБЕН УСТРОЙСТВЕН ПЛАН - ПЛАН ЗА РЕГУЛАЦИЯ И ЗАСТРОЯВАНЕ НА ЧАСТ ОТ КВ. 18Г ПО ПЛАНА НА КВ. "ХРИСТО БОТЕВ" - СЕВЕР, ГР. ПЛОВДИВ

Изготвил служебно:
на основание чл. 135 ал. 5 от ЗУТ и Заповед № 23-04-362/15.02.2023 г.)
РАЙОН "ЮЖЕН" - ОБЩИНА ПЛОВДИВ

Гл. експерт "КРВП": *[Signature]*
/инж. М. Пастариева/
Гл. експерт "Арс. и Гр.": *[Signature]*
/арх. П. Великов-Воскресенски/
ПУП-ПРЗ
Масщаб 1:1000
Дата 2024