

ЧЕБЕН ЛИСТ

ОБЪЕКТ : ПРОЕКТ НА ПУП-ПРОЕКТИ ПИ 5678/1987/88
И ПИ 5678/1987/88.156, ПЛОЩАДНОСТ : 10000 КВ. М.
ЗЕМЛИЩО ГР. ПЛОВДИВ

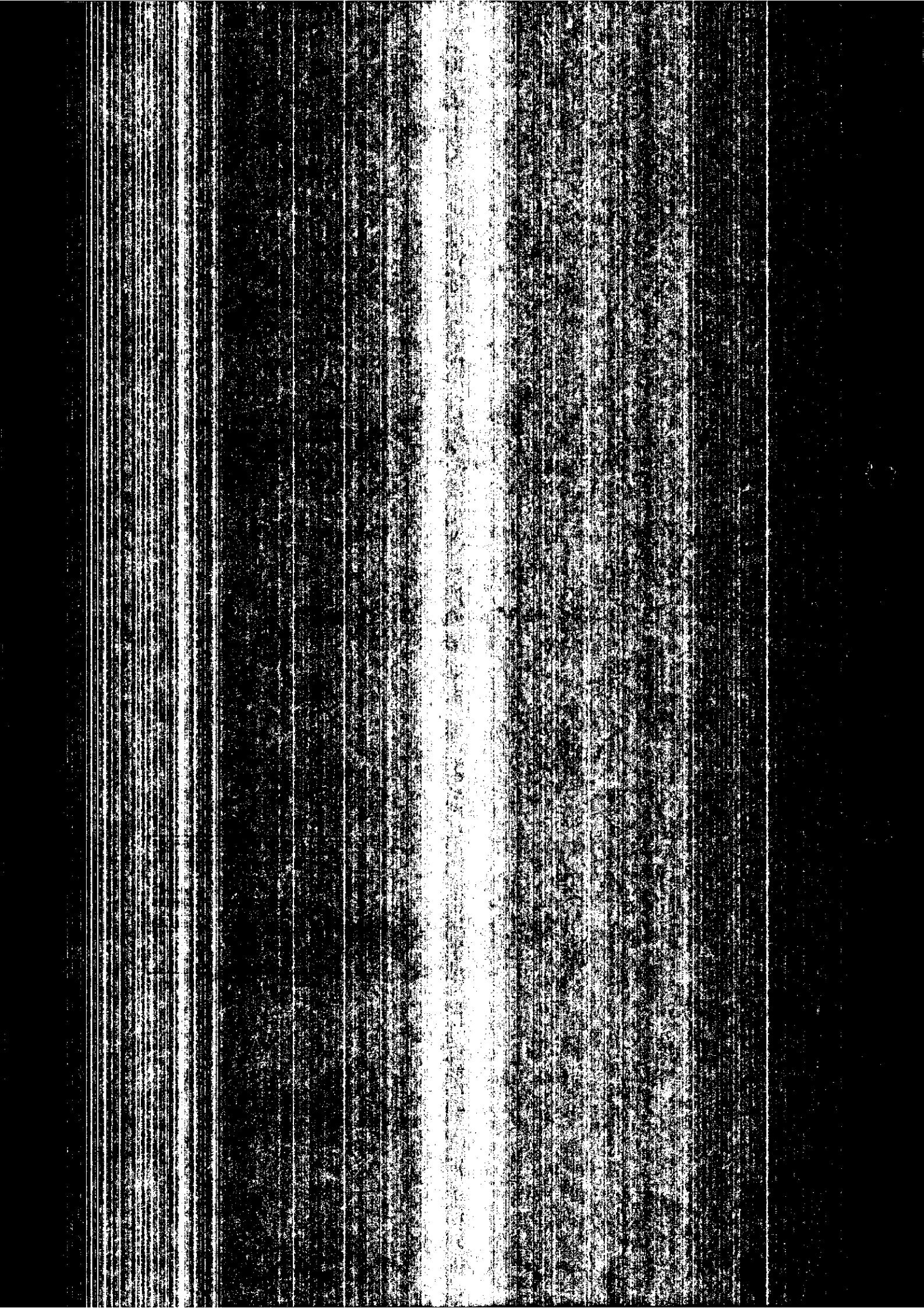
ОБЪЕКТ : ПЛАН ЗА РЕКОЛАЦИЯ И КОНСТРУИРАНЕ

СТАДИУМ : ОКОНЧАТЕЛЕН ПРОЕКТ

ПОЛОЖИТЕЛЕН ЗАКЪЛЪК ИНВЕСТИЦИОНЕН, ГР. ПЛОВДИВ

ПРОЕКТАНТ





ОБЯСНИТЕЛНА ЗАПИСКА

ОБЕКТ : ПРОЕКТ ЗА ПУП-ПРЗ НА ПИ 56784.382.155
И ПИ 56784.382.156, МЕСТНОСТ „ КВ. БЕЛОМОРСКИ”,
ЗЕМЛИЩЕ ГР. ПЛОВДИВ

ЧАСТ: ПЛАН ЗА РЕГУЛАЦИЯ И ЗАСТРОЯВАНЕ

ФАЗА: ОКОНЧАТЕЛЕН ПРОЕКТ

ВЪЗЛОЖИТЕЛ: „ФОЛИ ИНВЕСТ” ООД, ГР. ПЛОВДИВ

Настоящият проект е изготвен по поръчка на възложителя и на основание заповед № 21 ОА 2470 от 08.09.2021г. на кмета на община Пловдив.

Предмет ПИ 56784.382.155 и ПИ 56784.382.156, местност „ Кв. Беломорски”, землище гр. Пловдив. Имотите представляват земеделска на проекта е земя в урбанизирана територия - ниви, четвърта категория.

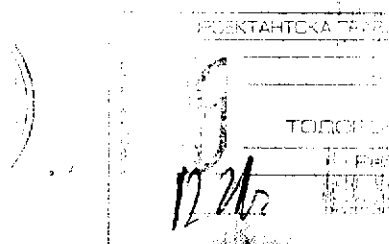
Съгласно одобрен Общ устройствен план на община Пловдив с решение № 375, протокол № 16 от 05.09.2007г. на Общински съвет Пловдив ПИ ПИ 56784.382.155 и ПИ 56784.382.156, местност „ Кв.Беломорски”, землище гр. Пловдив попадат в устройствена зона „Жм” –зона с преобладаващо малкоетажно жилищно застрояване.

Проектът предвижда образуване на 35 УПИ с отреждане за жилищно застрояване, по имотните граници на ПИ към съседните ПИ и с частично отдръпване на регулационната линия към полските пътища от изток и от запад с оглед бъдещо урегулиране съгласно чл. 59 ал.1 и чл. 60 ал.1 от ЗУТ.

Предвидено е ниско свободно застрояване съгласно предвижданията на в зона „ Жм” с градоустройствени показатели : височина до 10.00м., Плътност до 60%, Кинт 1.2, озеленяване минимум 40%, съгласно чл. 19 ал.1 от Наредба №7 за правила и нормативи за устройство на отделните видове територии и устройствени зони.

В проекта са спазени изискванията на ЗУТ, Наредба № 7 за ПНУТ и др. нормативни документи касаещи настоящето проектиране. Проектът е изготвен в обем и съдържание за ПУП-ПРЗ съгласно Наредба № 8 за обем и съдържание на устройствените схеми и планове.

ПРОЕКТАНТИ:



Проект за ПУП-ПРЗ на ПИ 56784.382.155 и ПИ 56784.382
Беломорски”, землище гр. Пловдив


ност „Кв.

ПРОЕКТ

ОБЕКТ: ПУП - ПРЗ на ПИ 56784.382.155 и ПИ 56784.382.156,
местност „кв.Беломорски”, землище на гр. Пловдив

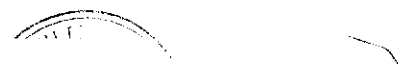
ВЪЗЛОЖИТЕЛ: „ФОЛИ ИНВЕСТ” ООД, гр. Пловдив

ЧАСТ: Ел. схема

	Е	ОБНОВО ПРОЕКТИРАНЕ
		КОЛОСОБНОСТ
ПРОЕКТАНТ:		№ на 07154
		ИНЖ. СТЕФИИ ЯНОВА БИЛМЕВА
Идентификационен номер на проекта:	/Иж. Ст./Илиева/	Подпис:
Идентификационен номер на проекта:		Важно: ВАЛИДНО Е ДО КЪМ ДАТА НА ИЗДАВАНЕТО НА ПРОЕКТА

ВЪЗЛОЖИТЕЛ:.....

11. 2021г.
гр.Пловдив



ОБЕКТ: ПУП - ПРЗ на ПИ 56784.382.155 и ПИ 56784.382.156,
местност „кв.Беломорски”, землище на гр. Пловдив
ВЪЗЛОЖИТЕЛ: „ФОЛИ ИНВЕСТ” ООД, гр. Пловдив
ЧАСТ: Ел. схема

О Б Я С Н И Т Е Л Н А З А П И С К А

I. Обща част

Настоящата разработка на фаза схеми е съставена на основание Договор с Възложителя, разработки по част “архитектурна”, част “ВиК”, част „Пътна”и представена от инвеститора Становище -Информация за разработване на ПУП № 4472855/30.07.2021г. на ЕР ЮГ ЕВН България, с което се предоставя възможност за захранване на бъдещото жилищно застрояване с ел. енергия. Съгласно Становището, точка на присъединяване към електроразпределителната мрежа, е КРУ 20 kV на БКТП „Билдом“, извод СН „Остромила“, п/ст „Хр. Ботев“, находящ се в ПИ 56784.382.698. Във връзка със заявената мощност 400 kW, се предвижда изграждане на нов трафопост (БКТП) в североизточната част на имот 56784.382.155 в обособен в настоящия проект ПИ III-382.1363 за ТП. До БКТП-нов се предвижда изтегляне на кабелна линия 20 kV от КРУ 20 kV на БКТП „Билдом“, като сервитутната зона на кабелите НН и СрН е по 0,6м от двете им страни по цялата им дължина, съгласно Наредба 16 за сервитутите на енергийни обекти.

От БКТП – нов до разпределителни касети (шкаф КРШ) ще се изтеглят кабели НН, а от тях до нови модулни електромерни табла, тип ТЕПО, монтирани на имотната граница на всеки един – отново ще се изтеглят кабели НН. Измерването на консумираната ел. енергия ще става чрез монтирани в табла ТЕПО електромери за бъдещото жилищно застрояване.

Целта на разработката е да се даде техническо решение за осигуряване на предвиденното строителство с надеждно и качествено електрозахранване на новото застрояване.

II. Описание на съществуващото положение

• Обща част

- Имотът се намира в местност „кв.Беломорски”, землище на гр. Пловдив.
- През имота не преминават електросъоръжения средно и високо напрежение и не се налага ограничителен режим. Електрозахранването ще се



St-il

осъществи от КРУ 20 kV на БКТП „Билдом“, извод СН „Остромила“, п/ст „Хр. Ботев“, находящ се в ПИ 56784.382.698 до БКТП -нов.

-Разработката дава решение за обезпечаване на бъдещото жилищно строителство с необходимата мощност.

• **Електрозахранване**

Съгласно Становището, точка на присъединяване към електроразпределителната мрежа, е КРУ 20 kV на БКТП „Билдом“, извод СН „Остромила“, п/ст „Хр. Ботев“, находящ се в ПИ 56784.382.698. Във връзка със заявената мощност 400 kW, се предвижда изграждане на нов трафопост (БКТП) в североизточната част на имот 56784.382.155 в обособен в настоящия проект ПИ III-382.1363 за ТП. До БКТП-нов се предвижда изтегляне на кабелна линия 20 kV от КРУ 20 kV на БКТП „Билдом“, като сервитутната зона на кабелите НН и СрН е по 0,6м от двете им страни по цялата им дължина, съгласно Наредба 16 за сервитутите на енергийни обекти.

От БКТП – нов до разпределителни касети (шкаф КРШ) ще се изтеглят кабели НН, а от тях до нови модулни електромерни табла, тип ТЕПО, монтирани на имотната граница на всеки един имот – отново ще се изтеглят кабели НН. Измерването на консумираната ел. енергия ще става чрез монтирани в табло ТЕПО електромери за бъдещото жилищно застрояване.

От ТЕПО до всяко едно табло ГРТжил.стр. на бъдещите сгради-жилищно строителство в имотите ще бъде изтеглен захранващ кабел НН, Всички кабели НН и СрН ще бъдат защитени в газова тръба при пресичане на улици и места за преминаване на автомобили, селскостопанска техника, както и при влизането в сградите. Трасето на кабелите ще следва контурите на имотните граници в тротоара/банкета на улиците.

При полагането на кабела - да се спазват всички изисквания за безопасност и здраве.

• **Площадкови ел.мрежи**

От табло съответното ГРТ на площадката до всички електрически консуматори ще се изтеглят съответно оразмерени кабели. Вички ел. консуматори и табла ще бъдат заземени при преходно съпротивление по-малко от 10 ома.

Съгласно Наредба № 16 за "СЕРВИТУТИТЕ НА ЕНЕРГИЙНИТЕ ОБЕКТИ" е определена сервитутна зона на кабелите НН и СрН - по 0,6 м от двете им страни, по цялата им дължина.



ПРОЕКТАНТ:

	КАТЕГОРИЯ	КАТЕГОРИЯ НА ОБЕКТИТЕ В ИНВЕСТИЦИОННОТО ПРОЕКТИРАНЕ
	Секция	УЧЕТЕН
Част от проект	УЧЕТЕН	УЧЕТЕН
ИНЖ	УЧЕТЕН	УЧЕТЕН

**ОБЕКТ: „ПУП-ПРЗ за ПИ с ИД 56784.382.155 и
ПИ 56784.382.156 местност
кв. „Беломорски” землище гр. Пловдив**

ФАЗА: Схема към ПУП

ЧАСТ: В и К

ВЪЗЛОЖИТЕЛИ: „ФОЛИИНВЕСТ” ООД

Проектант

/инж. Адриана Петрова/

2021 год.
гр. Пловдив



ОБЕКТ: ПУП-ПРЗ за ПИ с ИД 56784.382.155 и ПИ 56784.382.156

местност кв. „Беломорски” землище гр. Пловдив

ФАЗА: Схема към ПУП

ЧАСТ: В и К

ВЪЗЛОЖИТЕЛ: „ ФОЛИИНВЕСТ” ООД

ОБЯСНИТЕЛНА ЗАПИСКА

Настоящият проект се разработва на базата на:

- Заповед № 21 ОА-2470/08.09.2021 г. на Община Пловдив.
- Писмо на „В и К” ЕООД гр. Пловдив №08-00-4448/04.08.2021 г.

Съгласно писмото на „В и К” ЕООД, гр. Пловдив изработването на ПУП-ПРЗ за ПИ с ИД 56784.382.155 и 56784.328.156 в местност кв. „Беломорски” с промяна предназначението на земеделска земя в жилищно застрояване техническа възможност за водоснабдяване на имотите е с реализиране на уличен водопровод PE-HDØ110 от съществуващ уличен водопровод PE-HDØ110 при кръстовището на път с ИД 382.183 и с ИД 382.180.

Трасето на новият уличен водопровод преминава през общински пътища с ИД 382.180 с дължина L= 103 m.; ИД 382.173 с обща дължина L= 387 m.; ИД 382.179 с обща дължина L= 95 m. и ИД 382.176 с обща дължина L=97m.

Обособява се нова улица, разделяща двата имота с обща дължина L= 149m.

Съгласно чл. 170 от Наредба № 1з-1971 за строително-технически правила и норми за осигуряване на безопасност и пожар „Пожарни хидранти се проектират надземни(съгласно БДС EN 14384 „Надземни пожарни хидранти колонков тип”) и подземни(съгласно БДС EN 14339 „Подземни пожарни хидранти”)с номинален диаметър не по-малък от 80мм. Те са разположени на защитени от повреда и обозначени места, на разстояние един от друг: за населени места с повече от

100 000 жители, за промишлени и селскостопански обекти и складове - не повече от 100 м. - за обекта са предвидени 9 бр. надземни ПХ 70/80 на разстояние 100 м. един от друг.

За всеки обособен имот е предвидено сградно водопроводно отклонение с PE-HDØ32 и водомерна шахта, разположени до 2.0 м от улична регулация.

Съгласно писмото на „В и К“ ЕООД, гр. Пловдив изработването на ПУП-ПРЗ за ПИ с ИД 56784.382.155 и 56784.328.156 в местност кв. „Беломорски“ с промяна предназначението на земеделска земя в жилищно застрояване в района не се експлоатира канализационна мрежа и за всеки обособен имот е предвиждана водоплътна яма или локално пречиствателно съоръжение.

Всички подробни изчисления за водопровода в следващата фаза на проектиране.

Проектант:

/инж. Адриана Петрова/



**ОБЕКТ: ПРОЕКТ ЗА ПУП-ПРЗ НА ПИ с идентификатор ПИ
56784.382.155 , И ПИ 56784.382.156, МЕСТНОСТ
кв. "Беломорски", землище гр. Пловдив за за смяна
предназначението на земеделска земя, за жилищни
застрояване**

ЧАСТ: КОМУНИКАЦИОННА СХЕМА

Възложител: "ФОЛИ ИНВЕСТ" ООД, ГР. ПЛОВДИВ

Проектант:..

/инж.Д.Соскова/



ОБЯСНИТЕЛНА ЗАПИСКА

ОБЕКТ: ПРОЕКТ ЗА ПУП-ПРЗ НА ПИ с идентификатор ПИ 56784.382.155 , И ПИ 56784.382.156, МЕСТНОСТ кв. "Беломорски", землище гр. за смяна предназначението на земеделска земя, за жилищни застрояване

Настоящият проект е пътно – транспортна част към ПРОЕКТ ЗА ПУП-ПРЗ НА ПИ с идентификатор ПИ 56784.382.155 , и ПИ 56784.382.156, МЕСТНОСТ кв. "Беломорски", землище гр. Пловдив във връзка с процедура промяна предназначение на земеделска земя за жилищно строителство.

Представени са два броя чертежи:

Ситуация – черт.1/2 М 1 : 500

Имотите са разделени на 34 самостоятелни ПИ за жилище строителство.

Съществуващите полски пътища граничещи с ПИ 56784.382.155 , и ПИ 56784.382.156 - на изток сс път 179, на юг- 173 и на север-с.с път 176 съответно с шир. 4,00 м, 7,00 и 4,00 м. За обслужването на вътрешните имоти е оформена една улица север-юг с габарит 9,00м – 6 м пътно платно и два тротоара по 1,5м , оформен е и тупик , обслужващ 4/четири/ имота с дължина 45 ,00м и ширина 4,5 м.. Път 179 се разширява до габарит 9 м -6 м пътно платно и два тротоара па 1,5 м.Разширението е симетрично, двустранно.Източният път 179 е се оформен с габарит 10,5 м -7 м пътно платно и два тротоара па 1,75 м.Разширението е симетрично. Южният път – 176 е оформен с габарит 9,00м – 6 м пътно платно и два тротоара по 1,5 м.

Организация на движение – черт.2/2 М 1 : 500

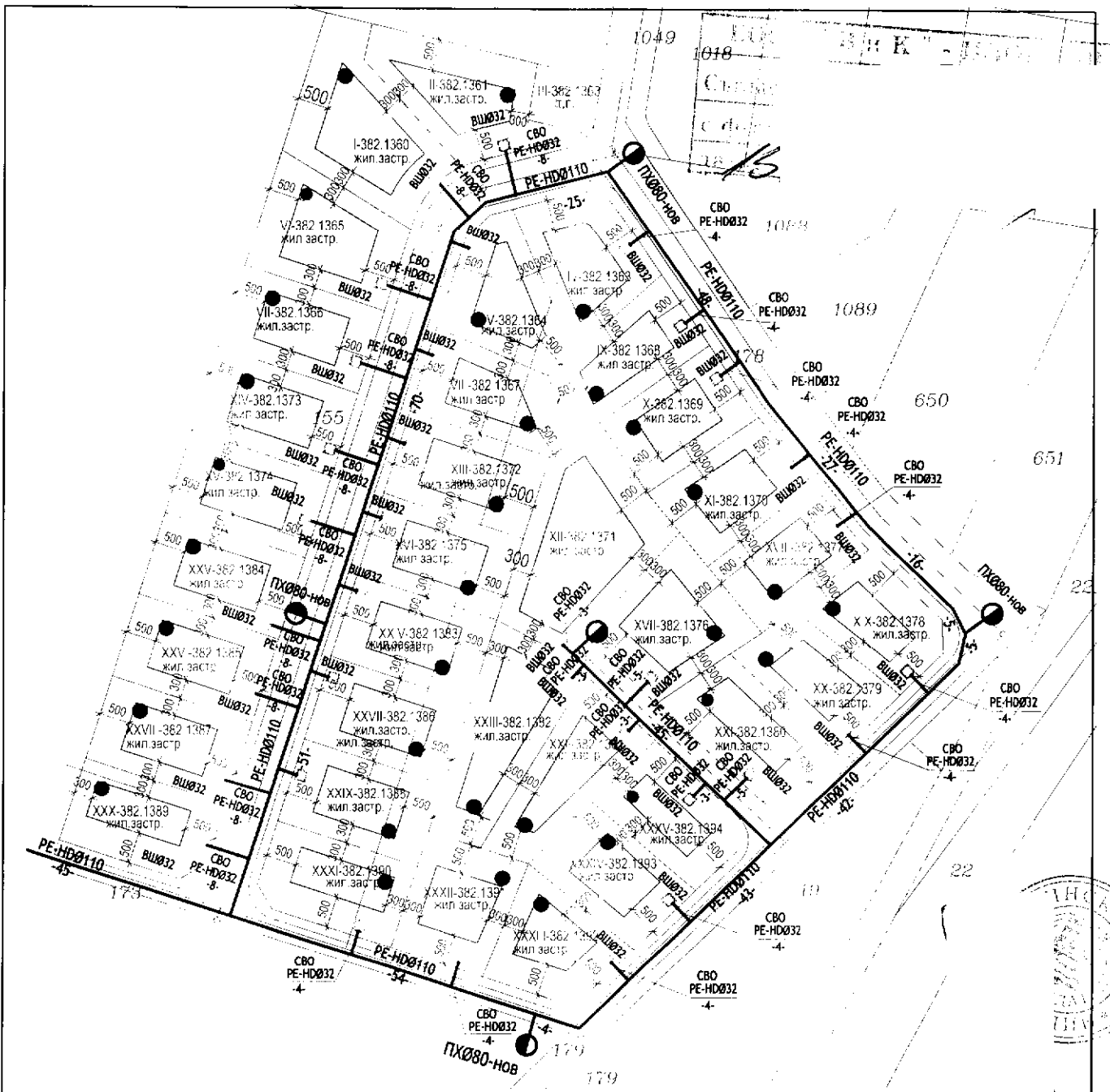
Кръстовищата на северната и южна улица с новопредвидената улица са на знак "Стоп".

На чертежа са показани пътните знаци, гарантиращи безопасност на движение.

Разработената ОД отговаря на изискванията на ЗДП, Правилник за прилагане на ЗДП, Наредба № 1 за ОД по пътищата с маркировка и Наредба № 18 за сигнализиране на пътищата с пътни знаци.

Проектант:.. ..

/инж.Д.Соскова/



ПУП - ПЛАН ЗА РЕГУЛАЦИЯ И ЗАСТРОЯВАНЕ М 1 : 1 000

ЛЕГЕНДА:

- новопроектиран водопровод
- водомерна шахта(ВШ)
- пожарен хидрант (ПХ)
- водоплътна яма
/локално пречиствателно съоръжение/

СЪГЛАСУВАЛИ

ВЪЗЛОЖИТЕЛИ: "ФОЛИИНВЕСТ" ООД

ОБЕКТ:

ПУП - ПРЗ на ПИ 56784.382.155 и ПИ 56784.382.156,
местност кв. "Беломорски", землище гр. Пловдив

МАЩАБ:
1:1000

ФАЗА:
схема към ПУП

ЧАСТ:
ВиК

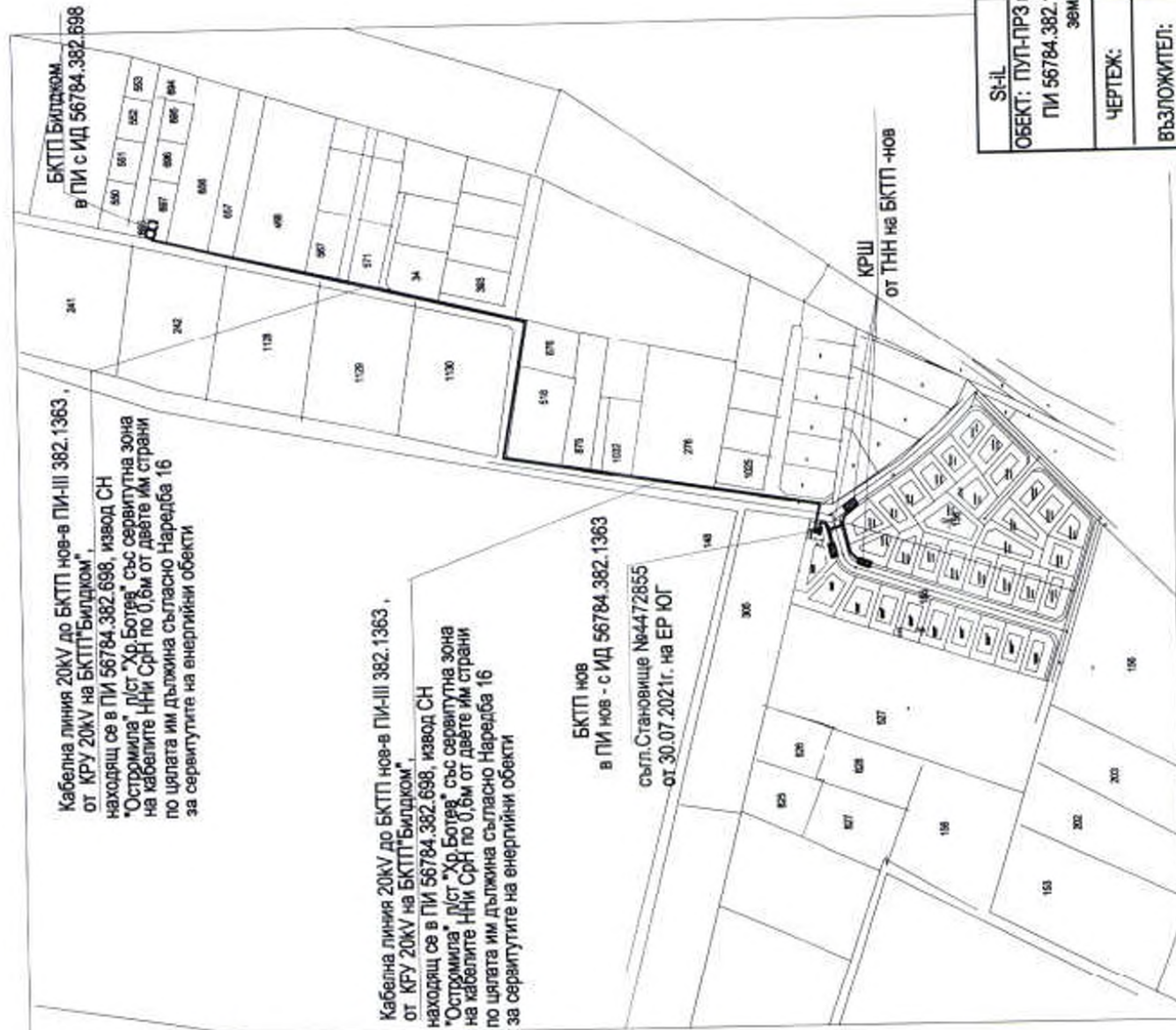
ПРОЕКТАНТ: инж. Адряна Петрова

ДАТА: 2021 г. ЛИСТ: 2/2



ОЗНАЧЕНИЯ

- трансформатор БКТП
- табло TEMO
- ГРТ - главно кабелно трасе
- Кабели НН - защитени в газ тр.
- Заземителни
- КРШ



Кабелна линия 20kV до БКТП нов-в ПИ-III 382.1363, от КРУ 20kV на БКТП "Билджом", находящ се в ПИ 56784.382.698, извод СН "Остримила" д/ст "Хр.Ботев" със сервитутна зона на кабелите НН и СрН по 0,6м от двете им страни по цялата им дължина съгласно Наредба 16 за сервитутите на енергийни обекти

Кабелна линия 20kV до БКТП нов-в ПИ-III 382.1363, от КРУ 20kV на БКТП "Билджом", находящ се в ПИ 56784.382.698, извод СН "Остримила" д/ст "Хр.Ботев" със сервитутна зона на кабелите НН и СрН по 0,6м от двете им страни по цялата им дължина съгласно Наредба 16 за сервитутите на енергийни обекти

БКТП нов в ПИ нов - с ИД 56784.382.1363 съгл. Становище №4472655 от 30.07.2021г. на ЕР ЮГ

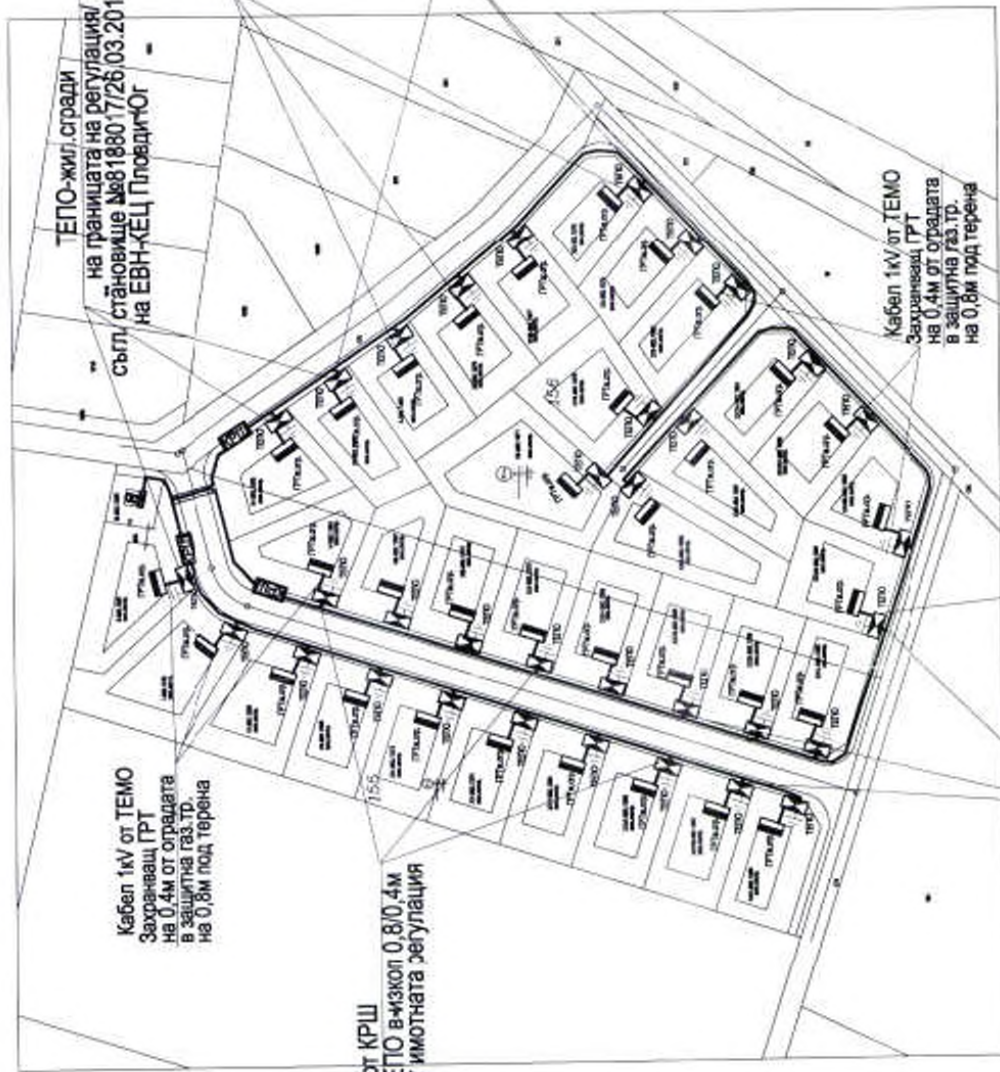
КРШ от ТНН на БКТП-нов

- Забележки:**
- Схемата е изготвена на база становище -съгласуване на Задание №4472655/30.07.21г на КЕЦ Пловдив ЮГ
 - Захранването на бъдещето застрояване се осъществява чрез кабел 1 kV от КРШ, КПНН от БКТП- нов до електромерно табло ТЕМО, монтирано на имотната граница
 - Точка на присъединяване към електропределителната мрежа е КРУ 20kV на БКТП "Билджом" в ПИ 56784.382.698 чрез кабел 1 kV от КРШ, КПНН от БКТП- нов
 - Кабелите НН ще се изтеглят в изкоп 0,8/0,4м по трасе следващо контури на имотната регулация на имотите и на 0,6м от нея в тротоара (банкета) на новата улица
 - Кабелите 20kV ще се изтеглят в изкоп 0,8/0,4м по трасе следващо контури на имотната регулация на имотите и на 0,6м от нея в тротоара (банкета) на улицата
- При пресичане на улици и подходи към имоти, кабелите 20kV ще се изтеглят в тръба в изкоп 1,1/0,8м
5. Сервитутна зона на кабелите НН и СрН е по 0,6м от двете им страни по цялата им дължина, съгласно Наредба 16 за сервитутите на енергийни обекти

SH-IL	GSM 0888274170	Ф.ПУП	М 1:2500 л.2вс.л.2
ОБЕКТ:	ПУЛ-ПРЗ на ПИ 56784.382.155 и ПИ 56784.382.156, местност "ла. "Балморски", землище на гр. Пловдив	ЧАСТ:ЕЛЕКТРО	ДАТА:11.2021г.
ЧЕРТЕЖ:	ЕЛЕКТРИЧЕСКА СХЕМА	СЪГЛАСУВАЛИ:	
ВЪЗЛОЖИТЕЛ:	"ФОЛИ ИНВЕСТ" ОС	Арх. арх.	
ПРОЕКТАНТ:	инж. Стефка Илиева	Виж. инж.	
		Кад. инж.	
		Ред. инж.	
		ГП. инж.	

ОЗНАЧЕНИЯ

- трафопост/БКТП
- ▣ табло ТЕМО
- ▢ ГРТ-главно табло сграда
- ▤ Кабели НН
- ▥ защитени в газ тр.
- ▧ Заземителни
- ▨ разпределителен шкаф КРШ



1) Площадка 10г
5886/1726.03.2019
16-12-21к.н.п

Кабел 1кV от ТЕМО
Захранващ ГРТ
на 0,4м от оградата
в защитна газ.тр.
на 0,8м под терена

Кабел НН от КРШ
до табло ТЕПО в изкол 0,8/0,4м
и на 0,6м от имотната регулация

Кабел 1кV от ТЕМО
Захранващ ГРТ
на 0,4м от оградата
в защитна газ.тр.
на 0,8м под терена

Кабел НН от КРШ
до табло ТЕПО в изкол 0,8/0,4м
и на 0,6м от имотната регулация

Кабел 1кV от ТЕМО
Захранващ ГРТ
на 0,4м от оградата
в защитна газ.тр.
на 0,8м под терена

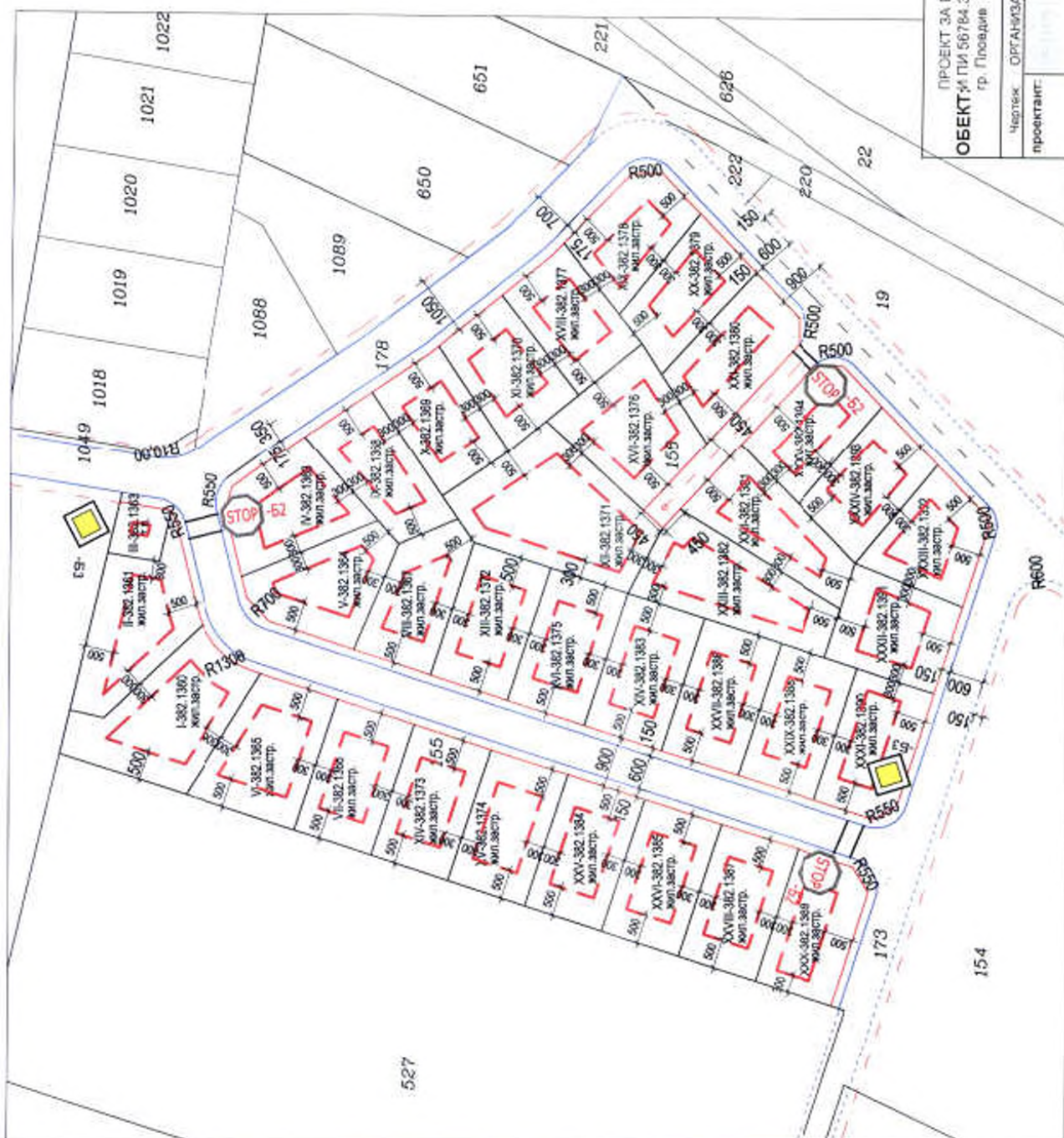
Кабел НН от КРШ
до табло ТЕПО в изкол 0,8/0,4м
и на 0,6м от имотната регулация

Забележки:

1. Схемата е изготвена на база становище -съгласуване на Задание №4472855/30.07.21г на КЕЦ Пловдив ЮГ
2. Запазването на бъдещото застрояване се осъществява чрез кабел 1 кV от КРШ, КЛНН от БКТП - нов до електромерно табло ТЕПО, монтирано на имотната граница пред всеки един обособен имот
3. Точка на присъединяване към електроразпределителната мрежа е КРУ20kV на БКТП "Бидлом" в ПИ 56784.382.688 чрез кабел 1 кV от КРШ, КЛНН от БКТП - нов изразходваната ел. енергия за всеки имот
4. Кабелите НН ще се изтеглят в изкол 0,8/0,4м по трасе следващо контурите на имотната регулация на имотите и на 0,6м от нея в тротоара (банята) на новата улица
4. Кабелите 20kV ще се изтеглят в изкол 0,8/0,4м по трасе следващо контурите на имотната регулация на имотите и на 0,6м от нея в тротоара (банята) на улицата
- При пресичане на улици и порходи към имоти, кабелите 20kV ще се изтеглят в тръба в изкол 1,1/0,8м
5. Сервитутна зона на кабелите НН и СрН е по 0,6м от двете им страни по цялата им дължина, съгласно Наредба 16 за сервитутите на енергийни обекти

SI-IL	GSM 0888274170	Ф:ПУП	М 1:1000 л.1в.л.2
ОБЕКТ:	ПУП-ПРЗ на ПИ 56784.382.155 и ПИ 56784.382.156, местност "кв. "Беломорски", землище на гр. Пловдив	ЧАСТ:ЕЛЕКТРО	ДАТА:11.2021г.
ЧЕРТЕЖ:	ЕЛЕКТРИЧЕСКА СХЕМА	СЪГЛАСУВАЛИ:	
ВЪЗЛОЖИТЕЛ:	"ФОЛИ ИНВЕСТ" ООД	Арх. арх.	
ПРОЕКТАНТ:	инж. Стефка Илиева	Вик инж.	
		Сад инж.	
		Рад инж.	
		ПТ инж.	

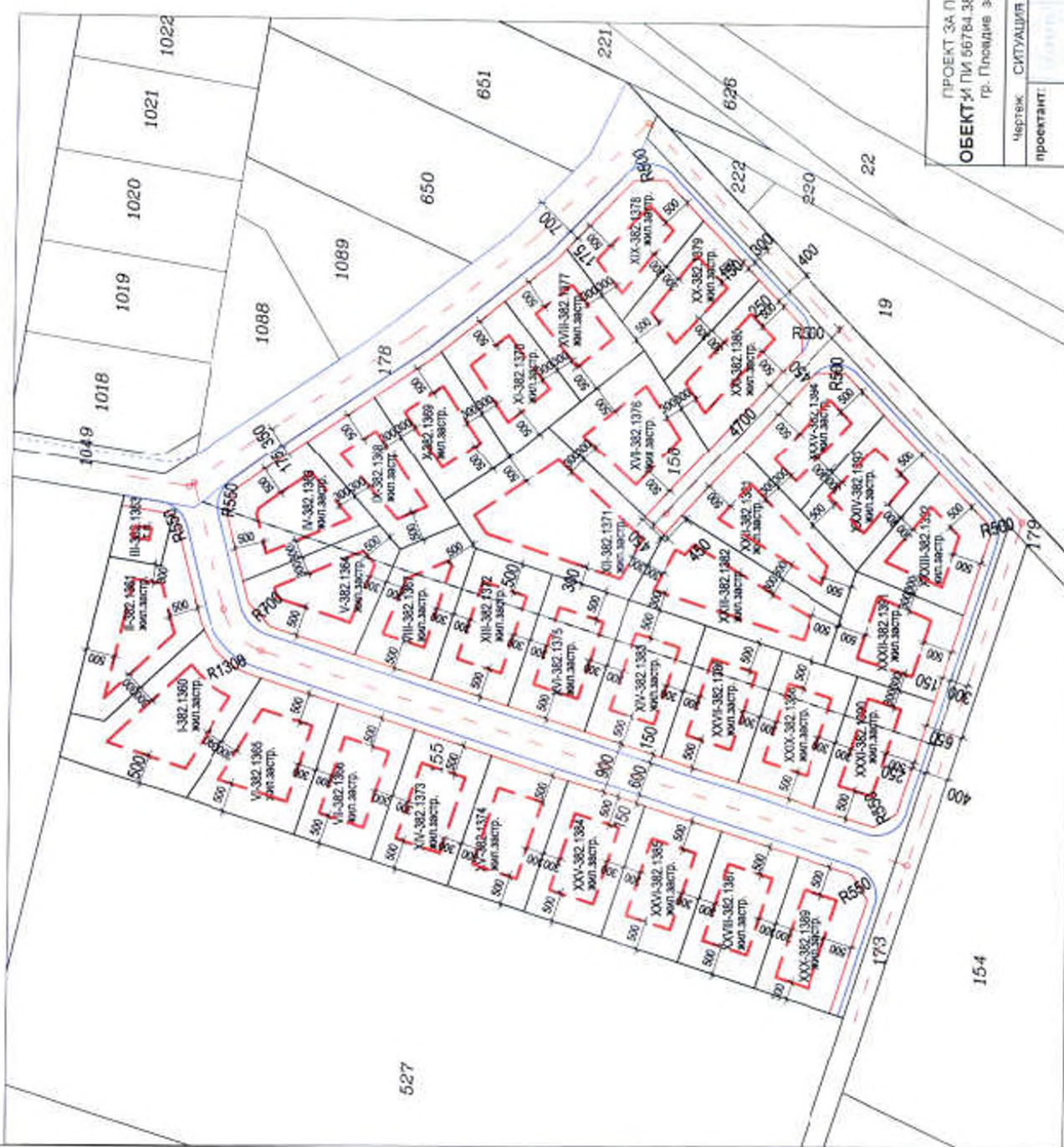
ТЕПО-жил. сгради
Изнесено мерене на границата на регулация/
съгл. становище №818801726.03.2019
на ЕВН-КЕЦ Пловдив ЮГ



ПРОЕКТ ЗА ПУП-ПРЗ НА ПИ С ИДЕНТИФИКАТОРИ 56784.382.155 ОБЕКТ М.П.И 56784.382.155, МЕСТНОСТ на "Беломорски", землище гр. Пловдив за жилищно застрояване	
Чертеж	ОРГАНИЗАЦИЯ НА ДВИЖЕНИЕ
проектант:	
МАЩАБ:	1:500
ФАЗА: СХЕМА	
ДАТА:	12.2021г.
ЛИСТ: 2/2	

съгласуван: арх. П. Ангелова

ВЪЗЛОЖИТЕЛ: "ФОЛИ ИНВЕСТ" ООД, ГР. ПЛОВДИВ



ПРОЕКТ ЗА ПУП-ПРЗ НА ПЛ с идентификатор ПИ 56784.382.155
ОБЕКТ-И ПИ 56784.382.156. МЕСТНОСТ на "Беломорск", землище
 гр. Пловдив за жилищно застрояване

Чертеж	СИТУАЦИЯ
проектант:	
МАШБЕ:	1:500
ФАЗА:	схеми
ДАТА:	12.2021г.
ЛИСТ:	1/2
ВЪЗЛОЖИТЕЛ: "ФОЛИ ИНВЕСТ" ООД, ГР. ПЛОВДИВ	

съгласувал: арх. П. Ангелова