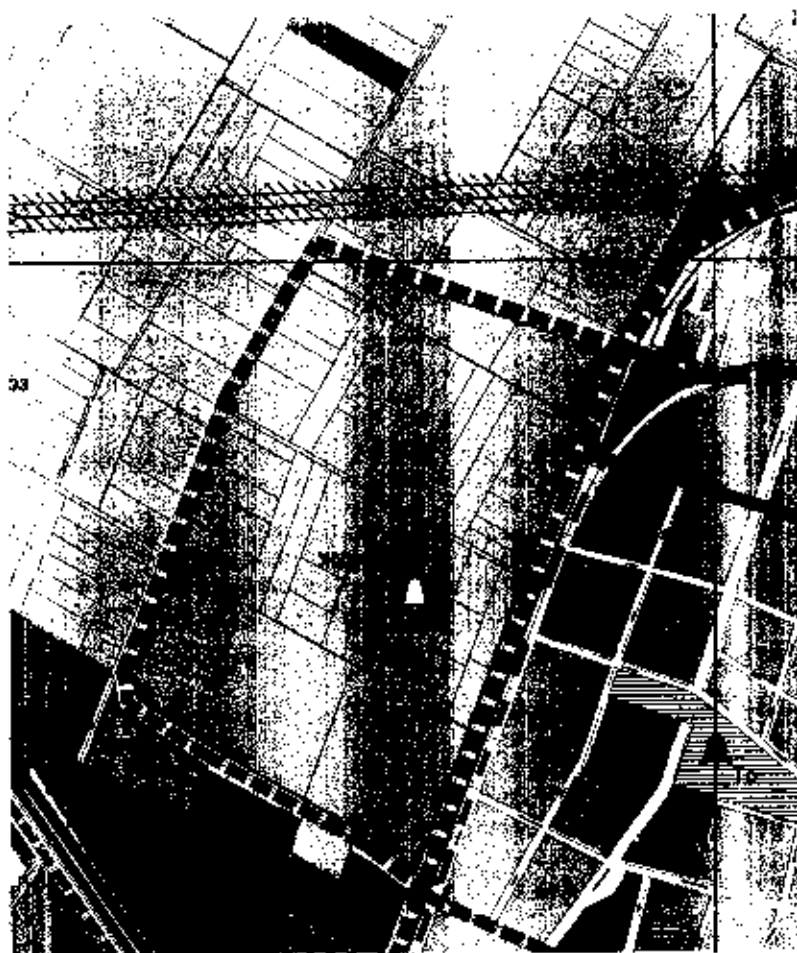


Извлечение

от ОУП-Пловдив, приет с решение №375, взето с протокол №16 от 05.09.2007г. на Общински съвет Пловдив, което удостоверява, че поземлени имоти с идентификатори 56784.313.7 и 56784.313.16 по КК на гр. Пловдив, местност „Гуджуците“, Район "Южен", Община Пловдив попадат в устройствена зона ЖМ1-жилищна зона с малкоетажно застрояване в нови територии по предвижданията на ОУП-Пловдив, М 1: 10000



Гл. експерт отдел „УСГП“
Ииж. Г.Григоров.....
гр.Пловдив 19.03.2021 г.



Агенция по геодезия, картография и кадастър
 Агенция по геодезия, картография и кадастър. Булстат: 130662903

1	2	3	4	5	6	7	8	9	10	11	12	13	14	15	16	17	18	
56784.313 .11	стар н омер 0 13011	Поземлен лист	3838			Земледельска	Нива	ГУДЖУЦИТЕ, гр. Плевен, район Южен	СОТИР ИВАНОВ СОТИРОВ		Нотариален акт за свободност въздух, вода, издаден от нотариус при присъбит по Плевен, район наследство на след	№ 35 том XII от 17.08.1987г., издаден от нотариус при присъбит по Плевен, район наследство на след	Право на собственост	Частна	Частна	Ид. част 0/0		
56784.313 .16	стар н омер 1 3016	Поземлен лист	3525			Земледельска	Нива	ГУДЖУЦИТЕ, гр. Плевен, район Южен	5308044593 г-р Т. Чирков, д-р		Нотариален акт № 155 том, 13 рег. 4397 дело 3605 от 15.04.19 88г., издаден от СЛУЖБА ПО ПИСМА ИЛИЯТА ПО ЗСПБ	Право на собственост	Частна	Частна	Ид. част 12523938			
56784.313 .17	стар н омер 1	Поземлен лист	3625			Земледельска	Нива	ГУДЖУЦИТЕ, гр. Плевен, район Южен	5418314547 г-р Т. Чирков, д-р от А. Оч. 3		Нотариален акт № 155 том 13 рег. 4397 дело 3605 от 15.04.19 88г., издаден от СЛУЖБА ПО ПИСМА ИЛИЯТА ПО ЗСПБ	Право на собственост	Частна	Частна	Ид. част 12523938			
56784.313 .18	стар н омер 1	Поземлен лист	3625			Земледельска	Нива	ГУДЖУЦИТЕ, гр. Плевен, район Южен			Договор за делба на земледельска нива с нотариално завержен подписи	№ 246 том 21 рег. 35422 от 18.12.2008г., издаден от АВ Служба по класовани ята-р. Плевен д-р	Право на собственост	Частна	Частна	Ид. част 1/2		
56784.313 .19	стар н омер 1	Поземлен лист	3625			Земледельска	Нива	ГУДЖУЦИТЕ, гр. Плевен, район Южен			Постановле ние на съдия-инсп лителя по чл.38в, ал.1 от ГПК или на съда по несъстоя телостта по чл.717, ал.2 от ГЗ	Право на собственост	Частна	Частна	Ид. част 1/2			
56784.313 .17	стар н омер 1	Поземлен лист	3625			Земледельска	Нива	ГУДЖУЦИТЕ, гр. Плевен, район Южен			Договор за делба на	№ 32 том III рег. 4577	Право на собственост	Частна	Частна	Ид. част 0/0		

Агенция по геодезия, картография и кадастър
 Агенция по геодезия, картография и кадастър. Булевар. 130362903

1	2	3	4	5	6	7	8	9	10	11	12	13	14	15	16	17	18	
	13.17							Юван	ТАКЕВ		земеделски имот с поземлено заверение подписи	дело 418 от 15.12.2005г. издаден от НОТАРИУС ПРИЯНА Т ИНКОВА Х4 75	T					





ГЕОСПЕЙС ЕООД

гр.Пловдив
ул."Богомил"№31
GSM: 0898-26-37-54
weselin_k@yahoo.com

гр.Пловдив
ул."Богомил"№31
GSM: 0897-437-723
rendakov@mail.bg

Обект : ПУП-ПРЗ на поземлени имоти ИД 56784.313.16 и 56784.313.7 ,местност "ГУДЖУЦИТЕ" по КК на гр.Пловдив, общ.Пловдив за жилищно строителство

Част : ПРЗ

Фаза : Окончателен проект



м.Август 2019 г.
гр.Пловдив

ИЗГОТВИЛ:

(инж.Хр.Рендаков)



ОБЯСНИТЕЛНА ЗАПИСКА

към ПУП-ПРЗ на поземлени имоти ИД 56784.313.16 и 56784.313.7 ,местност "ГУДЖУЦИТЕ" по КК на гр.Пловдив, общ.Пловдив за жилищно строителство

Част : ПРЗ

Фаза : Окончателен проект

Подробният устройствен план ПУП-ПРЗ на поземлен имот с поземлени имоти ИД 56784.313.16 и 56784.313.7 ,местност "ГУДЖУЦИТЕ" по КК на гр.Пловдив, общ.Пловдив за жилищно строителство е изработен по искане на собствениците във връзка с инвестиционно намерение за промяна предназначението на поземленият имот.

С процедура по промяна на предназначението на земеделска земя за неземеделски нужди по реда на ЗОЗЗ поземлен имот с идентификатор 56784.313.16 се изменя, като се образуват четири нови УПИ за жилищно застрояване и улица,а поземлен имот с идентификатор 56784.313.7 се изменя, като се образуват девет УПИ за жилищно застрояване и улица, като двата поземлени имота се намират в масив. Новообразуваните поземлени имоти са в рамките на допустимите съгласно ЗУТ.

Новообразуваните урегулирани имоти са:



РЗИ - Пловдив

Съгласува:

Проект № РА-259-1140/09.11.19
Нач.отдел ПБПЗ и ЗТЕ

№ на стар №	Площ кв.м.	№ на нов №	Площ в кв.м.
313.7	5605	III-313113,	821
		за хлябостя.	
		III-313114,	641
		за хлябостя.	
		VI-313115,	411
		за хлябостя.	
		V-313116,	111
		за хлябостя.	
		VI-313117,	411
		за хлябостя.	
		VI-313118,	411
		за хлябостя.	
		VIII-313119,	821
		за хлябостя.	
IX-313120,	821		
за хлябостя.			
сумма	1069		
313.16	3875	I-313112,	671
		за хлябостя.	
		V-313121,	635
		за хлябостя.	
		XI-313122,	635
		за хлябостя.	
		XII-313110,	200
		за хлябостя.	
XIII-313111,	400		
за хлябостя.			
сумма	925		



Площите и лицата на новообразуваните урегулирани поземлени имоти са в рамките на допустимите.

РЗИ - Пловдив
 Съгласува:
 Проект № РД-259-1570/19.11.19
 Нач. отдел ЛБПЗ и ЗТЕ

Проектът е изчертан на един общ чертеж, който включва извлечение от действащият ЗРП на гр.Пловдив, общ.Пловдив, план за регулация и план за застрояване.

Устройствени параметри:

УЧАСЪК	УЧАСЪК	УЧАСЪК	ОПРЕДЕЛЯЩИ ПАРАМЕТРИ	ЕТАЖНОСТ			ГРАДНОСТЕ. ПАРАМЕТРИ			НАИМ. ПЛАН (4/1)	ЗЕМЕЛ. КЛ.С.
				ПОДЗ.	ПОДЗ.	ПОДЗ.	ПЛОЩ.	ПЛОЩ.	ПЛОЩ.		
I-313117	ЖК	ЖК	ЖК	1-3	50%	1.0	40%				
II-313118	ЖК	ЖК	ЖК	1-3	50%	1.0	40%				
III-313114	ЖК	ЖК	ЖК	1-3	50%	1.0	40%				
VI-313115	ЖК	ЖК	ЖК	1-3	50%	1.0	40%				
VII-313116	ЖК	ЖК	ЖК	1-3	50%	1.0	40%				
VIII-313117	ЖК	ЖК	ЖК	1-3	50%	1.0	40%				
IX-313118	ЖК	ЖК	ЖК	1-3	50%	1.0	40%				
X-313119	ЖК	ЖК	ЖК	1-3	50%	1.0	40%				
XI-313120	ЖК	ЖК	ЖК	1-3	50%	1.0	40%				
XII-313118	ЖК	ЖК	ЖК	1-3	50%	1.0	40%				
XIII-313119	ЖК	ЖК	ЖК	1-3	50%	1.0	40%				
313121	ЖК	ЖК	ЖК								
313122	ЖК	ЖК	ЖК								

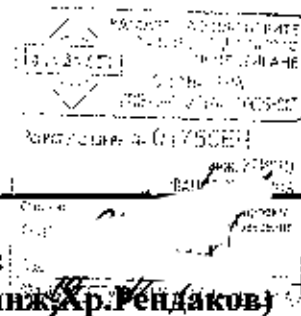


РЗИ - Пловдив
 Съгласува:
 Проект № *РД-259-1170/19.11.19*
 Мест. отдел ПБПЗ и ЗТ

Проектирането е реализирано на програми за кадастър и регулация – МКАД.

Трасирането се предвижда да се извърши по полярен метод, като за целта е приложен и трасировъчен план.

Подробният устройствен план е изготвен в три еднообразни екземпляра.



м.Август 2019 г.
гр.Пловдив

ИЗГОТВИЛ:
(инж.Хр.Рендаков)

РЗИ - Пловдив
Областува:
Проект № PL-259-1140/19.11.19
Нач.отдел ПБПЗ и ЗТБ

КООРДИНАТЕН РЕГИСТЪР

КЪМ ТРАСИРОВЪЧЕН ПЛАН ПУП-ПРЗ на поземлени имоти ИД
56784.313.16 и 56784.313.7 ,местност "ГУДЖУЦИТЕ" по КК на
гр.Пловдив, общ.Пловдив за жилищно строителство

Координатна система БГС 2005

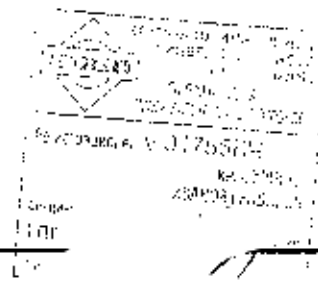
№ на точка	X[m]	Y[m]
1	4663372.637	433733.232
2	4663367.451	433741.890
3	4663363.363	433744.096
4	4663326.792	433729.536
5	4663331.784	433716.984
6	4663304.265	433706.039
7	4663299.274	433718.589
8	4663278.629	433710.378
9	4663283.621	433697.828
10	4663239.950	433680.460
11	4663234.876	433692.976
12	4663190.619	433675.374
13	4663190.557	433674.733
14	4663197.288	433663.492
15	4663194.026	433662.195
16	4663184.655	433677.844
17	4663366.553	433750.190



18 4663375.934 433734.543
19 4663350.596 433776.810
20 4663347.317 433775.506
21 4663359.072 433755.880
22 4663358.694 433751.909
23 4663329.599 433740.336
24 4663319.943 433764.618
25 4663290.746 433753.006
26 4663300.402 433728.723
27 4663285.803 433722.917
28 4663276.145 433747.199
29 4663261.546 433741.393
30 4663271.202 433717.110
31 4663256.606 433711.304
32 4663246.948 433735.586
33 4663232.352 433729.781
34 4663242.007 433705.498
35 4663212.806 433693.884
36 4663203.151 433718.167
37 4663171.976 433705.768
38 4663185.277 433683.553
39 4663185.937 433683.197



40 4663168.689 433704.460

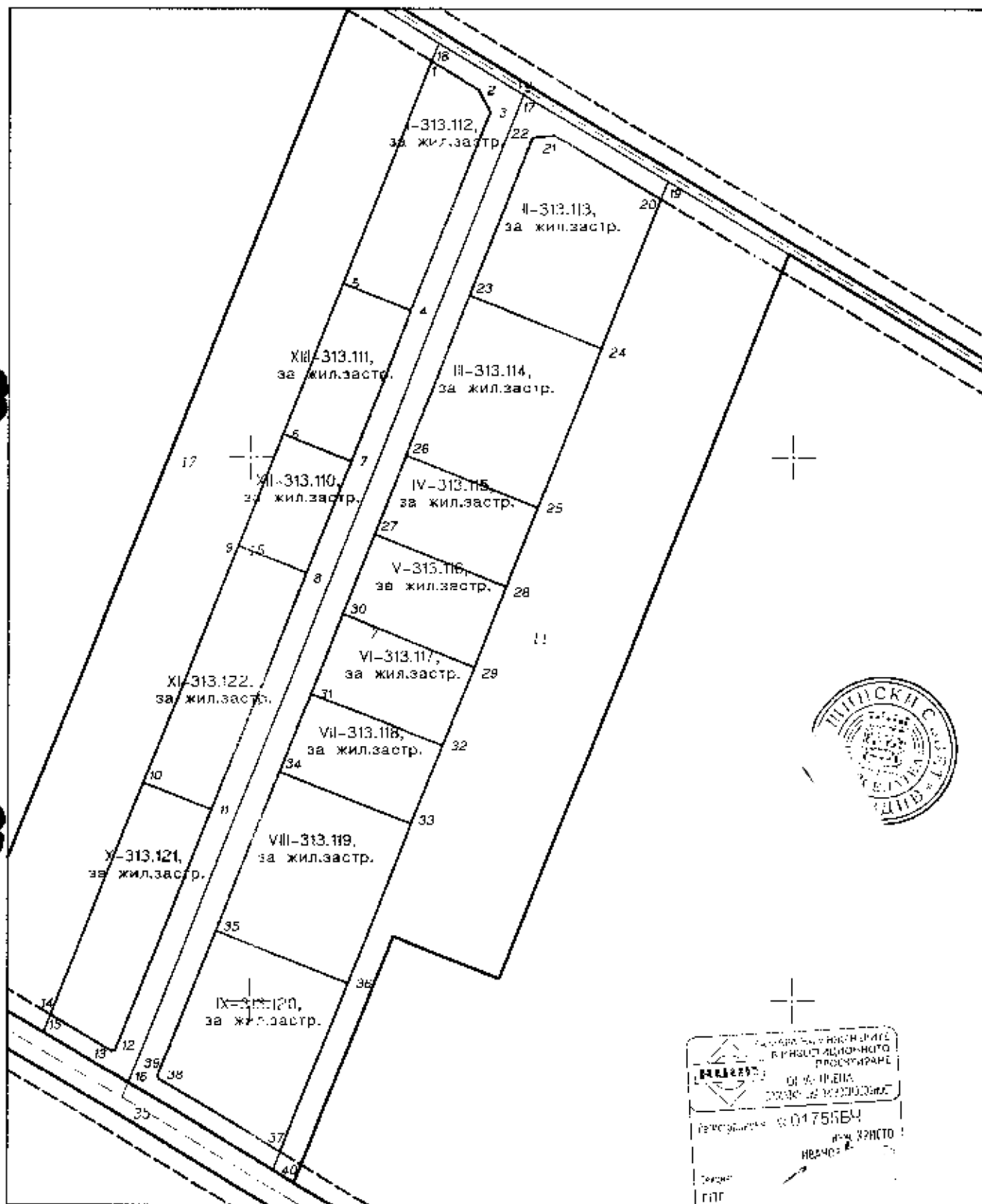


м.Август 2019 г.
гр.Пловдив

ИЗГОТВИЛ:
(инж.Хр.Рендаков)

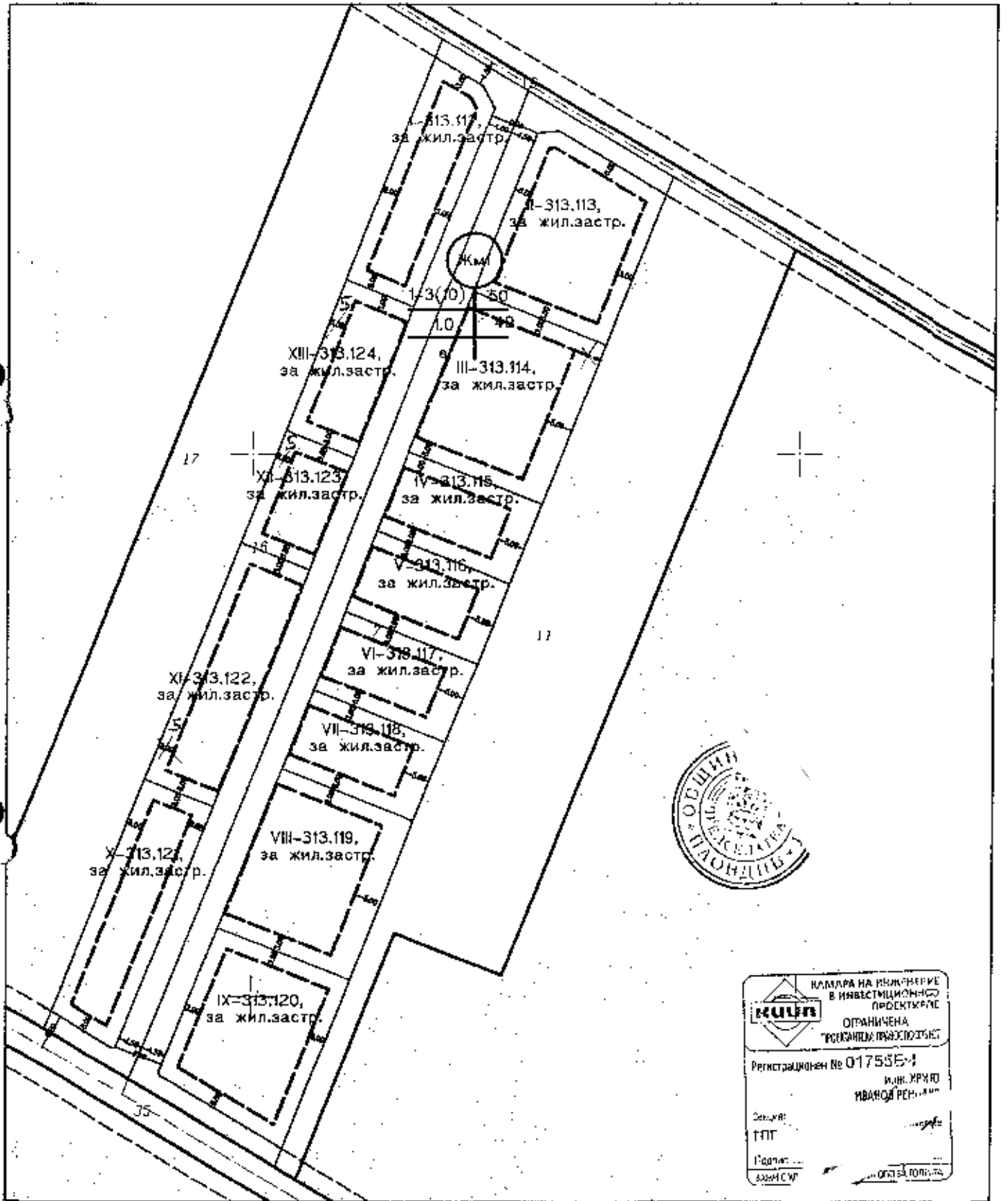


ТРАСИРОВЪЧЕН ПЛАН КЪМ ПУП-ПРЗ НА ПИ с ИД 56784.313.7 и 56784.313.16 по КК на гр.Пловдив



ЗАДАЧА ЗА РЕШЕНИЕ
 В ПРОВОДИМОТО ПРОЕКТИРАНЕ
 ОТ ИМЕНА
 ОБЩНОСТНОТО СЪВЕЩАНИЕ
 РЕШЕНИЕ № 01755БМ
 ОТ 27.05.2010
 ПЛОД
 ГЛП

ПРЕДАЖЕНИЕ ЗА ПУП-ПРЗ НА ПИ с ИД 56784.313.7 и 56784.313.16 по КК на гр.Пловдив



КАМАРА НА ИНЖЕНЕРИТЕ
В ИНВЕСТИЦИОННО-ПРОЕКТАНЕ
ОГРАНИЧЕНА
ПРАВНООТВОРСТВЕНА

РЕГИСТРАЦИОНЕН № 0175355-1

ИНЖ. ХРИСТО
ИВАНОВ ПЕНЧЕВ

Секция:
ГПТ

Подпис:
[Signature]

Дата: 01.07.2017

1:1000

обект : ПУП-план за регулация и застрояване на поземлени имоти с идентификатори 56784.313.16 и 56784.313.7 по КК на гр.Пловдив, Район Южен, местност "ГУДЖУЦИТЕ", с промяна на предназначението на земеделска земя за жилищно застрояване

възложител : Румяна Атанасова Ставрева

Марияна Георгиева Бекярова

Звезделина Георгиева Кирякова

Деница Андонова Такева

Марияна Христова Александрова

Василка Георгиева Капитанова

Здравка Димитрова Капитанова

Кристина Димитрова Капитанова

фаза : ПУП - ПРЗ

част : Електротехническа

Проектант :
/ инж. В. Филипov /
гр.Пловдив,бул."6-ти Септември" No.93,
e-mail: victor.filipov@gmail.com
тел. 0689 52 58 72

съгласували :

архитектура :

ВиК инсталации :

Геодезия :

Пътна :



Юли 2019г
гр. Пловдив

обект : ПУП-план за регулация и застрояване на поземлени имоти с идентификатори 56784.313.16 и 56784.313.7 по КК на гр.Пловдив, Район Южен, местност "ГУДЖУЦИТЕ", с промяна на предназначението на земеделска земя за жилищно застрояване

възложител : Румяна Атанасова Ставрева

Марияна Георгиева Бекярова

Звезделина Георгиева Кирякова

Деница Андонова Такева

Марияна Христова Александрова

Василка Георгиева Капитанова

Здравка Димитрова Капитанова

Кристина Димитрова Капитанова

фаза : ПУП - ПРЗ

част : Електротехническа

СЪДЪРЖАНИЕ

- | | |
|---|-------|
| 1. Ситуация план на имота | стр.1 |
| 2. Становище от „Електроразпределение Юг“ ЕАД | стр.2 |
| 3. Обяснителна записка | стр.2 |
| 4. Чертежи | бр.1 |
| 1/1 Ел. схема - ситуация на електрозахранване | |



Юли 2019г
гр. Пловдив

обект : ПУП-план за регулация и застрояване на поземлени имоти с идентификатори 56784.313.16 и 56784.313.7 по КК на гр.Пловдив, Район Южен, местност "ГУДЖУЦИТЕ", с промяна на предназначението на земеделска земя за жилищно застрояване

фаза : ПУП-ПРЗ

част : Електротехническа

ОБЯСНИТЕЛНА ЗАПИСКА

I. Обща част :

Настоящата разработка се прави във връзка с искането на възложителя за смяна статута на поземлени имоти 56784.313.16 и 56784.313.7, по КК на гр.Пловдив, Район Южен, местност "ГУДЖУЦИТЕ" и образуването на нови урегулирани поземлени имота УПИ I-313.112, II-313.113, III-313.114, IV-313.115, V-313.116, VI-313.117, VII-313.118, VIII-313.119, IX-313.120, X-313.121, XI-313.122, XII-313.123, XIII-313.124 - за жилищно застрояване.

Предмет на разработката е захранване с ел. енергия и изработване на ел. схема към ПУП – ПРЗ на новообразуваното УПИ.

Проекта за подробен устройствен план – план за регулация и застрояване се изготвя по искане на възложителя и е на база :

- разрешение за изработване на проект за изменение на ПУП-ПР
- становище от местното електроразпределително дружество „Електроразпределение Юг“ ЕАД, относно начина на ел. захранване
- ситуационен план

При изготвяне на проекта се спазват следните нормативни документи :

- правилник за устройство и експлоатация на електро уредби /ПУЕУ/
- правилник за полагане на подземни проводни.
- правилник за противопожарни и строителни норми.
- правилник за техническа безопасност.

II. Специална част:

Съгласно представената скица, парцелите се намират в местн. " ГУДЖУЦИТЕ ", Район Южен , по КК на гр.Пловдив.

През имотите не преминават съоръжения СН и ВН, поради което не се налага ограничителен режим на застрояване и ползване.

На база на новообразуващите се УПИ -та, в които се предвижда изграждането на еднофамилни жилищни сгради, е направен разчет на очакваната потребна мощност на обектите. Общата работна мощност за всички обекти е $P_{\text{раб}}=149,5\text{kW}$. Електроенергийния баланс е както следва :

	Инсталирана мощност / kW /
Жилищно застрояване – 13бр.	13бр. x 11.5
Общо	149,5kW / 380/220 V

Със становище на " EVN България – Електроразпределение " е указан начина за възможно захранване на обекта с електроенергия. Захранването на парцела може да се осъществи чрез изграждане на нова кабелна линия НН 1kV от ТНН на БКТП „Виолета" в ПИ с ИД 56784.312.7, извод СрН „Коматеево", п/ст Хр. Смирненски до нови стандартизирани електромерни табла ТЕПО монтирани на имотни граници.



Захранващите кабели до ТЕПО ще се положат подземно в изкоп 0,8/0,4m и на 0,6m от имотните граници. Трасето ще използва съществуващите линейни обекти, а именно общинските пътища. Типът и сечението на кабела ще се определи в следващите фази на проектиране.

Новопроектираното трасе на кабели 1kV е съобразено с плана на земеразделяне и непреминава през чужди имоти и парцели. Местото на ТЕПО е ситуирано, така че да позволява бъдещето му обслужване с автомобилен транспорт.

От табла ТЕПО ще се захранят с кабели НН 1kV ел. табла ГРТ / Главното Разпределително Табло / в предвидените за изграждане сгради в имотите.

Меренето на енергията за имотите ще става в табла ТЕПО. В тях ще се монтират електромери и автоматичен прекъсвач за защита на захранващите линии, определени по вид и обхват в следващите разработки.

За нуждите на последващото строителство се предвижда изграждането на следните видове електрически инсталации :

- ел. проводни трасета НН 1kV от ТНН на БКТП „Виолета“ до нови електромерни табла ТЕПО
- ел. проводни трасета 1kV от ТЕПО до ГРТ на обектите
- вътрешно кабелно захранване 1kV
- мълниезащитни инсталации
- заземителни инсталации за ТЕПО, ГРТ и съоръжения
- вътрешно-сградни силови и осветителни инсталации
- вътрешно-сградни слаботокови инсталации

При полагане на кабелите да се спазват всички отстояния до съществуващите технически проводни, съгласно приложения чертеж. При наличие на други подземни съоръжения и при основите на сградата, тяхното пресичане ще става, като кабелът се изтегля в тръба.

На ъгловите места и на всеки 100m прав участък ще се поставят чугунени реперни знаци "К".

Трасето на новопроектираният кабел, както и съществуващите ел. захранвания са показани на приложените чертежи.

При извършване на СМР да се спазва Наредба №8 от 28.07.1999г., касаеща правилата и нормите за разполагане на техническите проводни и съоръжения. Да се внимава при пресичане с останали подземни проводни.

При строителството на обекта е задължително спазването на всички действащи разпоредби, предписания, правилници, стандарти, норми и други за този вид строителство.

Юли 2019г
гр. Пловдив

Проектант :
/ инж. В. Филипов /



СЪДЪРЖАНИЕ

I. КНИЖА

1. Писмо разрешително от ВиК ЕООД гр.Пловдив.
2. Допълнителна документация към проекта.
3. Обяснителна записка.

II. ЧЕРТЕЖИ

1. Ситуация.



ОБЯСНИТЕЛНА ЗАПИСКА

ОБЕКТ: ПУП-план за регулация и застрояване на поземлени имоти с идентификатори 56784.313.16 и 56784.313.7 по КК на гр.Пловдив, Район Южен, местност "ГУДЖУЦИТЕ", с промяна на предназначението на земеделска земя за жилищно застрояване.

ЧАСТ: ВОДОСНАБДЯВАНЕ И КАНАЛИЗАЦИЯ
ФАЗА: ПУП-ПРЗ

Настоящия проект се разработва по искане на инвеститорите, писмо за изготвяне на ПУП, писмо разрешително от ВиК ЕООД гр.Пловдив и скица предложение.

Проекта за ПУП-ПРЗ се изготвя с цел *изменение на имоти с ИД 56784.313.16 и ИД 56784.313.7 от земеделска земя в УПИ-та за жилищно строителство. Съгласно решение на Община Пловдив се предвижда промяна на предназначението на имоти с ИД 56784.313.16 и ИД 56784.313.7 от земеделска земя в урегулирани поземлени имоти, които ще се разделят на тринайсет новообразувани имота за жилищно строителство с вътрешно-обслужваща улица към тях съгласно скица предложение.*

До момента в настоящите парцели не са изградени ВиК връзки. Сградното водопроводно отклонение с ВШ с Главния ВВ за имотите, ще се изградят в улицата обслужваща имотите. Аналогично е и за сградното канализационно отклонение с Главната РШ. Това е показано подробно на приложените чертежи. За всеки един от тринайсетте новообразувани УПИ-та се предвижда по една ВШ с контролен ВВ в нея и по една ревизионна канализационна шахта показани на приложената ситуация.

I. ВОДОПРОВОД

По данни на ВиК Дружеството да тринайсетте новообразувани имота към настоящия момент няма изграден уличен водопровод. Техническа възможност за захранване на имотите с вода има след реализирането на нов уличен водопровод от РЕ-НДФ125 по прилежащия от юз път с ИД №314.35, който уличен водопровод да се захрани от РЕ-НДФ280 изграден по улица „Лозарска“. Показания уличен водопровод РЕ-НДФ280 е нанесен като съществуващ на картите на ВиК дружеството и е въвежден в експлоатация и предаден на ВиК оператора за стопанисване.

На настоящата фаза водоснабдяването за тринайсетте новообразувани парцели, ще се осъществи от едно новопроектирано СВО от тръби полиетилен висока плътност РЕ-НДФ90, изградено по вътрешно-обслужващата улица към имотите. Точния му диаметър, ще се уточни в следваща фаза на проектиране след изготвяне на подробни хидравлични изчисления. Той се захранва от новопроектирания уличен водопровод от РЕ-НДФ125. За всеки един от тринайсетте имота се предвижда по едно водопроводно отклонение, което ще се захранва от общото СВО.

На общото СВО, ще се монтира водомерна шахта с главен ВВ за трите новообразувани имоти, която е предвидена на 2,0м. от уличната регулация.

На 2,0м. от дорната регулационна линия на всеки един от новообразуваните парцели се предвижда водомерна шахта с контролен ВВ. Диаметрите на всички водомери заложили в настоящия проект, ще се уточнят в следваща фаза на проектиране. Водомерите ще са снабдени със всички необходими арматури за нормална работа. На общото СВО за имотите

Част:ВиК

Телефон за връзка

2



+359889/855-793

се предвижда да се монтира един ТСК, чийто точен диаметър ще се уточни в следваща фаза на проектиране. На всяко отклонение за новообразуваните имоти също се предвижда по един ТСК.

Точните места и параметри на Главната водомерна шахта и ТСК-то ще се уточнят в следващата фаза на проектиране. Точните места и параметри на водомерните шахти за всеки от имотите, ще се уточнят в следващата фаза на проектиране.

Необходимото водно количество за питейно - битови нужди за бъдещите жилищни сгради в парцелите, ще се сметнат с точност и ще се опишат подробно във следващата фаза на проектиране.

По трасето на новопроектирания уличен водопровод, както и по трасето на новата водопроводна мрежа изградена във вътрешно-обслужващата улица са предвидени 4бр. ПХФ80-надземни за осигуряване на необходимите водни количества за ППН-външно пожарогасене. Максималното разстояние между хидрантите е 100м. съгласно Наредба № 1-з 1971 от 2009/2010г., като в настоящата разработка това изискване е спазено. В техническа фаза на проектиране са възможни промени на местоположението им.

II. КАНАЛИЗАЦИЯ

По данни на ВиК ООД гр.Пловдив по пътя прилежащ от нг с ИД №314.35 има изградена канализационна мрежа от РЕ-НОФ630, в която ще се заусти общото СКО за новообразуваните имоти. Общото СКО и цялата канализационната мрежа обслужваща имотите, ще се изгради по вътрешно-обслужващата улица за имотите и на тази фаза се предвижда от г PVC ф400 SN8 съгласно приложена ситуация. Точните диаметър, дължина и дълбочина на полагане на новопроектираната канализационна мрежа ще се уточнят в техническа фаза на проектиране. По трасето ѝ се предвиждат 3бр. РШ за осигуряване на необходимата ревизия.

Битово-отпадните водни количества от бъдещите сгради във всеки един от новообразуваните парцели, ще се заустват в новопроектирана ревизионна шахта по една за всеки имот, която се предвижда на отклонението за парцела. Количествата на битово отпадните води от всяка от сградите, ще се уточнят на техническа фаза. Дъждовните водни количества от новообразуваните имоти също ще се заустват в новопроектираната канализация поради факта че тя се предвижда като смесена.

Приблизителните дъждовни отпадни водни количества от тринайсетте новообразувани имота и вътрешно-обслужващата улица възлизат на:

- Отводняема площ - 0,92 ха.
- Отводнителен коефициент - 0,50
- Оразмерителен дъжд - 255 л/с ха.

Оразмерително количество на дъждовни води приблизително е:

$$Q = 117,3 \text{ л/с}$$

Уточняването на параметрите на ВиК мрежите, ще се осъществи в техническата фаза на проектирането. При възникване на въпроси се обръщайте към проектанта, взимане на технически правилни решения.



Проектант:

Инж. Т. Атанасова



ВЪЗЛОЖИТЕЛ :

**Румяна Атанасова Ставрева
Марияна Георгиева Бекярова
Звезделина Георгиева Кирякова
Деница Андопова Такева
Марияна Христова Александрова
Василка Георгиева Капитанова
Здравка Димитрова Капитанова
Кристина Димитрова Капитанова**

С Ъ Д Ъ Р Ж А Н И Е

Част : **КОМУНИКАЦИОННО-ТРАНСПОРТЕН ПЛАН**

I. ПРОЕКНА ДОКУМЕНТАЦИЯ

1. **Обяснителна записка с приложения**

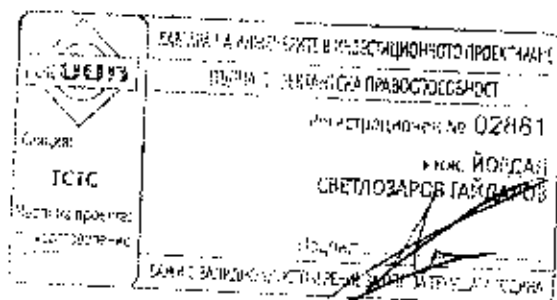
II. ЧЕРТЕЖИ

черт. №	съдържание	мащаб
1	Ситуация и организация на движение	M 1:1000



ВЪЗЛОЖИТЕЛ :

**Румяна Атанасова Ставрева
Марияна Георгиева Бекярова
Звезделина Георгиева Кирякова
Депица Андонова Такева
Марияна Христова Александрова
Василка Георгиева Капитанова
Здравка Димитрова Капитанова
Кристина Димитрова Капитанова**



Съставил:.....
(инж. Й. Гайдаров)

ОБЯСНИТЕЛНА ЗАПИСКА

**ОБЕКТ: "ПУП-план за регулация и застрояване на
поземлени имоти с идентификатори 56784.313.16 и
56784.313.7 по КК на гр.Пловдив, Район Южен, местност
"ГУДЖУЦИТЕ", с промяна на предназначението на
земяделска земя за жилищно застрояване"**

ЧАСТ: ПЪТНА

ФАЗА: Комуникационно-транспортен план

МЕСТОНАХОЖДЕНИЕ: Община Пловдив



Настоящият проект има за цел изследване и доказване възможността за транспортно обслужване и необходимата организация на движението при изграждане на обект: „ПУП-план за регулация и застрояване на поземлени имоти с идентификатори 56784.313.16 и 56784.313.7 по КК на гр.Пловдив, Район Южен, местност "ГУДЖУЦИТЕ", с промяна на предназначението на земеделска земя за жилищно застрояване“.

Изготвено е подробно геодезическо заснемане, което дава възможност проектното решение да се съобрази със съществуващото положение.

Достъпа до имота ще бъде от два полски пътя. Северният се предвижда да се разшири до 9м(две ленти по 3м и тротоари по 1.5м), а южният до 13м, като са предвидени 2 ленти по 4м и два тротоара по 2,5м

Предвижда се улица през целия обект обект с ширина 9м и дължина 200m, както и радиуси на бордюрни криви по R6m.

Предложен е един вариант за транспортен достъп до обекта който обслужва нуждите на инвеститора и е съобразен с нормите за проектиране.

На приложения чертеж 01-01 са обозначени всички геометрични характеристики и размери и необходимите пътни знаци и хоризонтална маркировка.

Проектът гарантира безопасността на движението по пътя.

Новото кръстовище ще създаде условия за безопасност на движението по пътя и няма да предизвика промени в съществуващата организация на движение.

При изготвянето на проекта са спазени всички действащи нормативни документи, правилници и стандарти за изграждането на пътната част на обекта:

- Норми за проектиране на пътища от 2000г. (Приложение към чл.4 от Наредба №1 от 26 май 2000г. за проектиране на пътища/;
- Наредба №1 за организиране на движението по пътищата – 17.01.2001г.
- Наредба №2 за сигнализация на пътищата с пътна маркировка - 17.01.2001г.
- Наредба №18 от 23.07.2001г. за сигнализация на пътищата с пътни знаци.

