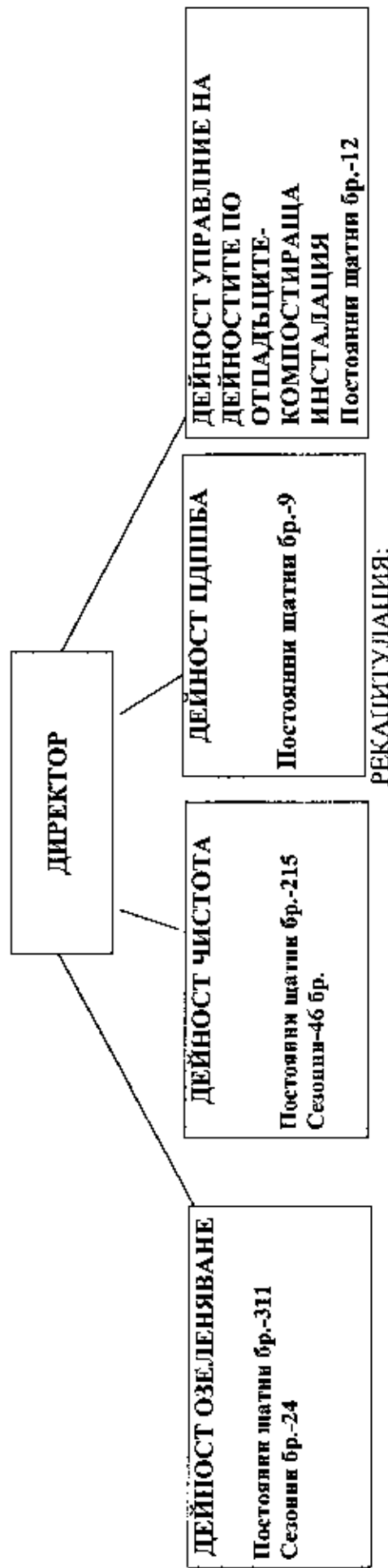


Приложение №1  
към Правилника, приет  
с Решение №263, взето с  
Протокол №16 от 22.10.2010 г.

**СТРУКТУРА И ЧИСЛЕНОСТ НА ПЕРСОНАЛА НА  
ОБЩИНСКО ПРЕДПРИЯТИЕ „ГРАДИНИ И ПАРКОВЕ“**



РЕКАПИТУЛАЦИЯ:

Дейност „Озеленяване“ -335 бр., в т.ч. Директор - 1 бр.

Дейност „Чистота“ -261 бр.

Дейност „ПДПШБА“ -9 бр.

Дейност „Управление на дейностите по отпадъците“ - Компостираща инсталация - 12 бр.

Обща численост на ОП „ГРАДИНИ И ПАРКОВЕ“

Постоянни щатски бройки-547

Сезонни бройки-70



**П РА В И Л Н И К**  
**за устройството и дейността**  
**на Общинско предприятие “ГРАДИНИ И ПАРКОВЕ”**  
**към Община Пловдив**

**I. Статут на Предприятието**

**Чл. 1.** Общинско предприятие “ГРАДИНИ И ПАРКОВЕ” е създадено с Решение № 212, взето с протокол № 14 от 24. 07. 1997 г. на Общински съвет - Пловдив, на основание чл. 52 и следващите от Закона за общинската собственост и Наредбата за създаване, управление и контрол върху дейността на общинските предприятия на община Пловдив по глава VI от Закона за общинската собственост.

**Чл. 2.** Общинското предприятие е с наименование “Градини и паркове”, наричано за краткост по-долу Предприятието.

**Чл. 3.** Адресът на управление на Предприятието е гр. Пловдив, ул. “Даме Груев” № 64-А.

**Чл. 4.** Предприятието осъществява дейността си въз основа на настоящия Правилник, приет от Общински съвет - Пловдив и в съответствие със заложените в годишния бюджет на Община Пловдив бюджетни средства за неговата издръжка.

**Чл. 5.** Предприятието е създадено с цел предоставяне на услуги по благоустройство и поддържане на парковете, зелените площи и уличните насаждения; производство на посадъчни материали; разделно събиране и последващо екологосъобразно третиране на зелени и/или биоразградими битови отпадъци.

**Чл. 6. (1)** Предприятието има за предмет следните дейности:

**1. Дейност “Озеленяване”:**

1. Поддръжка на общински зелени площи – засаждане на декоративна растителност, косене, поливане, торене и други озеленителни манипулации, включително събиране на растителни отпадъци;
2. Оформяне на короните на декоративни дървета и санитарни резитби;
3. Производство на декоративен посадъчен материал - дървета, храсти и цветя за нуждите на зелената система на град Пловдив;
4. Изграждане, експлоатация и поддръжка на поливни съоръжения;
5. Експлоатация и поддръжка на фонтани и питейни фонтанки;
6. Монтаж и поддръжка на паркова мебел ( пейки, перголи, бсесдки и др.) и ремонт на детски съоръжения;
7. Полагане и ремонти на паркови и пътни настилки;
8. Изграждане на зелени площи въз основа на проект

**2. Дейност „Поддържане на чистотата на алеи, паркове и зелени площи”:**

1. Поддържане на чистотата на алеите, парковете и зелените площи на територията на общинските райони: Централен, Източен, Южен, Западен, Северен и Тракия.
2. Поддържане чистотата на алеите и прилежащите зелени площи към спортните съоръжения, собственост на Община Пловдив.
3. Обслужване на районите с транспортни средства за извозването на събраните отпадъци от алеите и парковете;

**3. Дейност „Управление на компостираща инсталация”:**



1. Преработка на разделно събрани зелени и/или биоразградими отпадъци и производство на компост;

2. Експлоатация и поддръжка на съоръженията, машините и инсталациите на Компостиращата инсталация.

#### **4. Превантивна дейност за намаляване вредните последици от бедствия и аварии - Поддръжка на речните корита:**

Превантивни мерки по поддръжка на нормалната пропускливост на речните корита (отстраняване на самонастанена растителност).

**Чл. 7.** Дейността на Предприятието се координира и контролира от кмета на община Пловдив или от определен от него заместник-кмет, съобразно Закона за общинската собственост, Наредбата за създаване управление и контрол върху дейността на общинските предприятия на община Пловдив по глава VI от Закона за общинската собственост и относното законодателство.

**Чл. 8.** Предприятието е създадено за неопределен срок.

**Чл. 9.** Предприятието не е юридическо лице.

**Чл. 10. /1/.** Предприятието управлява имущество, собственост на Община Пловдив.

**/2/.** Поддръжката и ремонтите на имотите и вещите – общинска собственост се извършват от лицата, на които са предоставени за управление, като необходимите за целта средства се предвиждат ежегодно по бюджетите им.

**Чл. 11.** Предприятието има собствен печат, на който отбелязано наименованието на Предприятието и организационната му форма, а именно: **Общинско предприятие "Градини и паркове"** към община Пловдив.

**Чл. 12.** Числеността на персонала и структурата на Предприятието се одобряват от Общински съвет – Пловдив.

## **II. Управление, структура и числен състав на Предприятието**

### ***A. Управление на предприятието***

**Чл. 13. (1)** Предприятието се управлява от Директор, който се назначава и освобождава от кмета на община Пловдив. Управлението се възлага с трудов договор по Кодекса на труда.

**(2)** Щатното разписание се утвърждава от кмета на община Пловдив.

**Чл. 14.** Директорът на Предприятието има следните права и задължения:

1. Ръководи и управлява Предприятието, съгласно действащите нормативни актове, в съответствие с решенията на Общинския съвет-Пловдив и заповедите на Кмета на Община Пловдив или определен от него заместник-кмет;
2. Назначава служители по трудов договор и определя длъжностните им характеристики, съгласно утвърдената численост и структурата на общинското предприятие при спазване изискванията на Кодекса на труда, Вътрешните правила за дейността му и други действащи нормативни документи.
3. Представява Предприятието пред държавните и общински институции, съдебни, банкови, финансови и данъчни органи и учреждения и пред трети лица;
4. Изпълнява заповеди на Кмета, с които:
  - на Предприятието се предоставят безвъзмездно за управление и/или се отнема управлението, поради отпаднала необходимост на недвижими имоти и/или вещи - общинска собственост, съобразно разпоредбите на Закона за общинската

собственост и Наредба за реда на придобиване, управление и разпореждане с общинско имущество;

- директорът на Предприятието се упълномощава да сключва договори за отдаване под пазм на имоти и вещи – общинска собственост, или за продажба на движими вещи, предоставени за общинското предприятие за управление, при спазване разпоредбите на Закона за общинската собственост и Наредба за реда за придобиване, управление и разпореждане с общинско имущество.
5. Осъществява оперативното ръководство на дейността на Предприятието;
  6. Разработва и предлага на Кмета на Община Пловдив за утвърждаване Правилник за вътрешния ред на общинското предприятие, в който се съдържат специфични разпоредби за организация на стопанската му дейност;
  7. Разработва и предлага на Кмета на Община Пловдив за утвърждаване вътрешни правила за деловодната дейност и документооборота на Предприятието;
  8. Организира изготвянето, актуализирането и представянето на Кмета на община Пловдив:
    - проект на бюджет за съответната година (прогноза за очакваните приходи и необходимите разходи, свързани с дейността на Предприятието);
    - периодични отчети в разпоредените срокове, за реализирани приходи от Предприятието,
    - шатното разписание за утвърждаване от Кмета на Общината;
  9. Прави предложение пред Кмета на Общината за провеждане на обществени поръчки, относими към предмета на дейност на предприятието и съдейства за тяхното организиране, при наличие на писмено упълномощаване по смисъла на чл.7, ал.1 от ЗОП;
  10. Сключва, изменя и прекратява трудовите договори на работещите в Предприятието;
  11. Налага дисциплинарни наказания и извършва всякаква друга дейност в качеството на работодател по смисъла на Кодекса на труда.
  12. Изпълнява и други служебни задачи, възложени му от Кмета на Община Пловдив, зам.-кметове и Секретаря на Общината.
  13. Директорът организира и провежда квалификационни курсове на шатния и нешатния служител

### ***Б. Структура на предприятието***

**Чл. 15.** Структурата на Предприятието се утвърждава от Общински съвет Пловдив и е подробно описана в *Приложение №1* към Правилника, което е неразделна част от същия.

### ***В. Числен състав на Предприятието***

**Чл. 16.** Числеността на персонала е общо 617 души, от които 547 шатни бройки и 70 сезонни работници средногодишно, съгласно *Приложение № 1*, неразделна част от Правилника, в това число:

- **Дейност 283 „Превантивна дейност за намаляване вредните последици от бедствия и аварии“** /Поддръжка на речните корита/ – 9 шатни бройки;
- **Дейност 622 „Озеленяване“** - общо 335 бройки, в т.ч. 311 шатни бройки; 24 бройки сезонни работници средногодишно;
- **Дейност 623 „Чистота“** – поддържане чистотата на алеи, паркове и зелени площи - общо 261 бройки, в т.ч. 215 шатни бройки и 46 души сезонни работници средногодишно;
- **Дейност 627 „Управление на дейностите по отпадъците“** - управление на компостираща инсталация - общо 12 шатни бройки;

### **III. Общинско имущество, предоставено за управление.**

**Чл.17.** Предоставеното за управление общинско имущество е подробно описано в *Приложение № 2* към Правилника, неразделна част от същия.



#### **IV. Финансиране на Предприятието**

**Чл. 18.** Предприятието е местна дейност и разполага с бюджет по смисъла на Закона за публични финанси.

**Чл. 19.** Директорът на Предприятието е второстепенен разпоредител с бюджет.

**Чл. 20.** Предприятието се финансира от бюджета на Община Пловдив в рамките на утвърдения бюджет за годината. Промените по бюджета на предприятието се извършват при спазване на условията в чл.124 и чл.125 от Закона за публичните финанси.

**Чл. 21.** Предприятието съставя тримесечни и годишни финансови отчети, както и всички останали отчетни форми и документи, изисквани от първостепенния разпоредител – Кмета на община Пловдив.

**Чл. 22.** Източници на приходи на общинското предприятие са:

1. Приходи от дейността;
2. Приходи от наем на общинското имущество;
3. Такси по ЗМДТ;
4. Други приходи.

**Чл. 23.** Предприятието няма право да разходва приходите, придобити от осъществяваната от него стопанска дейност. В тридневен срок приходите от стопанската дейност се превеждат по бюджетната сметка и съответния приходен БИН на Община Пловдив.

**Чл. 24.** Общинското предприятие извършват разходи за осъществяване на дейността си и за управление на предоставеното общинско имущество.

**Чл. 25.** Платежните документи се подписват от директора на Предприятието и от главния счетоводител на Предприятието.

**Чл.26.** Главният счетоводител на предприятието отговаря за вярното, точно и своевременно отразяване на счетоводните записвания на стопанските операции на Предприятието.

#### **V. Допълнителни разпоредби**

**§1./1/** При промяна в обстоятелствата подлежащи на вписване в Публичния регистър за общинските предприятия, Предприятието предоставя на длъжностното лице в Дирекция „Стопански дейности“, отдел „Общински предприятия, следприватизационен контрол, търговски дружества“ към община Пловдив документи и информация, отразяващи настъпилите промени.

**/2/.** При възникването на обстоятелства, изискващи промяна в Правилника за устройството и дейността на Предприятието, директорът на Предприятието представя мотивирано предложение за промяна до общинската администрация.

#### **VI. Заклучителни разпоредби**

**§ 1.** Този Правилник се приема на основание чл.52, ал.3 от Закона за общинската собственост и отменя Правилник за устройството и дейността на ОП „Градини и паркове“, приет с Решение №405, взето с протокол №19 от 25.10.2006г. на Общински съвет Пловдив и е влязъл в сила на 25.10.2006г.;

**§2.** За неуредените с този Правилник въпроси се прилагат разпоредбите на Закона за общинската собственост и другите действащи нормативни актове.

**§3.** Настоящият Правилник е приет с Решение № 263, взето с Протокол № 16 от 22. 10. 2020 г. на Общински съвет – Пловдив и влиза в сила от 01. 11. 2020 г.



# ОП "ГРАДИНИ И ПАРКОВЕ" - ПЛОВДИВ

Приложение №2 към  
Правилника, приет с  
РОС. 63, взето с  
Протокол № 16  
от 22.10.2020 г.

## СПИСЪК

за наличният сграден фонд - с/на 2010, 2031, 2038, 2039 към 31.07.2020 г.

номер по ред	Наименование	Сметка	Месец на придобиване	Дата на въвеждане в експлоатация	Отчетна стойност
1	2/16 ЧАСТИ ЗЕМЯ ДОСПАТ	2010	122014	31-12-2014	1 042.47
2	ЗЕМЯ 1/2 ОТ 12400 М2 Д. ГРУЕВ	2010	122014	31-12-2014	219 182.40
3	ДВОРНО МЯСТО УЛ. РАЗВИГОР 2А	2010	122014	31-12-2014	5 618.70
4	ЗЕМЯ УЛ. РАЗВИГОР 2	2010	082016	31-08-2016	22 400.00
	Сметка 2010				
1	1/2 СГРАДА ОТ 910 М2 МСО1-АДМ.	2031	122010	31-12-2010	248 283.57
2	АДМИН. СГРАДА УЛ. РАЗВИГОР 2	2031	082016	31-08-2016	16 200.00
	Сметка 2031				
1	БУНГАЛО	2038	122014	31-12-2014	7 406.70
2	БУНГАЛО	2038	122014	31-12-2014	6 863.03
3	СТОЛОВА 2/16 ЧАСТИ	2038	122014	31-12-2014	6 863.04
	Сметка 2038				
1	1/2 СГРАДА ОТ 30М2 МСО4	2039	122010	31-12-2010	15 154.16
2	1/2 СГРАДА ОТ 13М2 МСО5	2039	122010	31-12-2010	11 710.10
3	1/2 СГРАДА ОТ 187М2 ПМС06	2039	122010	31-12-2010	5 074.40
4	1/2 СГРАДА ОТ 163М2 ПМС 07	2039	122010	31-12-2010	52 737.71
5	1/2 СГРАДА ОТ 184М2 ПМС 08	2039	122010	31-12-2010	25 935.80
6	1/2 СГРАДА ОТ 17М2 МСО9	2039	122010	31-12-2010	29 277.25
7	1/2 СГРАДА ОТ 22М2 МС 10	2039	122010	31-12-2010	2 704.95
8	1/2 СГРАДА ОТ 762М2 МС11	2039	122010	31-12-2010	8 587.40
9	БИТОВА СГРАДА "БЕЛИ БРЕЗИ"	2039	122005	31-12-2005	297 436.80
10	КАНЦЕЛАРИЯ БЕЛИ БРЕЗИ	2039	122002	31-12-2002	5 026.44
11	КЪЩИЧКА-ОФИС	2039	122006	31-12-2006	7 957.02
12	СГРАДА УЛ. "РАЗВИГОР" 2А	2039	112014	30-11-2014	16 758.20
13	ХАНГАР №14 ГРЕБНА БАЗА	2039	062017	01-06-2017	32 765.38
14	ТОАЛЕТНА ПЛ. ШАХБАЗЯН	2039	072017	12-07-2017	93 528.50
15	ТОАЛЕТНА УЛ. ШАРКЪОЙ	2039	072017	12-07-2017	39 822.10
16	1/2 СГРАДА ОТ 587М2 МС 02	2039	122010	31-12-2010	51 941.80
17	1/2 СГРАДА ОТ 32М2 МСО3	2039	122010	31-12-2010	229 127.85
	Сметка 2039				
Общ сбор					1 557 688.93

Директор:  
/инж. Георги Нанков/  
съгл. заповед №190А-2704/07.11.2019 г.

Гл. счетоводител: ...  
/В. Стефанова/



ОП "ГРАДИНИ И ПАРКОВЕ" - ПЛОВДИВ

Приложение №2 към  
Правилника, приет с  
РОС № 63, взето с  
Протокол № 16  
от 22.10.2020 г.

СПИСКЪК

ЗА НАЛИЧНИТЕ КОМПЮТРИ И ПРОГРАМНИ ПРОДУКТИ ПО СМЕТКА 2041 И СМЕТКА 2101  
КЪМ 31.07.2020 Г.

Номер по ред	Наименование	Месец на придобиване	Дата на въвеждане в експлоатация	Сметка	Отчетна стойност
1	ОМЕКС ХОНОРАРИ	032002	31-03-2002	2101	2 976.76
2	ОМЕКС ДИРЕКТ	052012	31-05-2012	2101	315.79
3	ПП ОМЕКС 2000-1 РАБОТНО МЯСТО	072013	31-07-2013	2101	106.94
4	ПРОГР.ПРОД. BUILDING MANAGER 08	062008	30-06-2008	2101	1 079.62
5	УЕБСАЙТ 18.12.2014	122014	31-12-2014	2101	2 520.00
6	МОДУЛ ADMIN REPORTS КЪМ ПРОГРАМА САФАРИ	062020	04-06-2020	2101	648.00
Общ сбор сметка 2101					7 647.31
1	КОМПЮТЪРНА СИСТЕМА С МОНИТОР	112014	30-11-2014	2041	1 840.00
2	НАСТОЛЕН КОМПЮТЪР2-KONTRAX PROLINE A850	052020	04-05-2020	2041	943.61
3	НАСТОЛЕН КОМПЮТЪР2-KONTRAX PROLINE A850	052020	04-05-2020	2041	943.61
4	НАСТОЛЕН КОМПЮТЪР2-KONTRAX PROLINE A850	052020	04-05-2020	2041	943.61
5	НАСТОЛЕН КОМПЮТЪР2-KONTRAX PROLINE A850	052020	04-05-2020	2041	943.60
6	НАСТОЛЕН КОМПЮТЪР2-KONTRAX PROLINE A850	052020	04-05-2020	2041	1 190.35
Общ сбор сметка 2041					6 764.78
Общ сбор					14 451.89

Директор:  
/инж. Георги Николаев/  
съгл. заповед № 98 Д-С/ПД/07.11.2019 г.

Гл. счетоводител: ....  
/В. Стефанова/



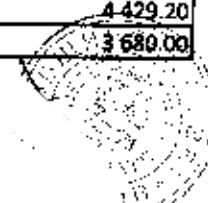
ОП "ГРАДИНИ И ПАРКОВЕ" - ПЛОВДИВ

Приложение №2 към  
 Правилника, приет с  
 РССД № 62, ваеото с  
 Проткол № 16  
 от 10.10.2020 г.

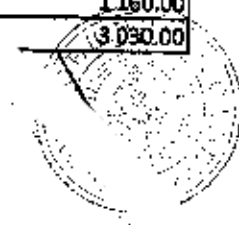
СПИСЪК

на наличните активи по сметка 2049 и сметка 2060 към 31.07.2020 г.

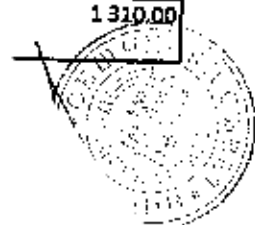
Номер по ред	Наименование	Месец на придобиване	Дата на въвеждане в експлоатация	Сметка	Отчетна стойност
1	ЧЕСТОТЕН ПРЕОБРАЗОВАТЕЛ	102014	31-10-2014	2049	4 620.00
2	КОСАЧКА BCS 630 GX 270	082011	31-08-2011	2049	5 530.00
3	ТРЪБЕН КЛАДЕНЕЦ-УЛ.МАДАРА	022010	28-02-2010	2049	900.00
4	КОСАЧКА BCS 630 GX 270	082011	31-08-2011	2049	5 530.00
5	КОСАЧКА САМОХОДНА BCS 630	062007	30-06-2007	2049	3 630.00
6	КОСАЧКА САМОХОДНА BCS 630	062007	30-06-2007	2049	3 630.00
7	ПОТОПЯЕМА ПОМПА 4SR10/15	122014	31-12-2014	2049	1 230.00
8	ВОДНА ПОМПА ЕЛ. 6E50M 7.5 KB	102014	31-10-2014	2049	1 160.00
9	ФУГОРЕЗ GONLZ FS 170 C	052013	31-05-2013	2049	3 170.00
10	ПОДЗЕМНА НАПОИТЕЛНА СИСТЕМА	112009	30-11-2009	2049	9 040.00
11	КОСАЧКА BCS 630 GX 270	082009	31-08-2009	2049	3 530.00
12	КОСАЧКА С РЕМАРКЕ BCS 730 GX	082009	31-08-2009	2049	3 680.00
13	МЕТАЧНА МАШИНА "KORCHER"	112006	30-11-2006	2049	2 710.00
14	ГРАДИНСКА КОСАЧКА "HUSQVARNA"	092008	30-09-2008	2049	2 760.00
15	ПОДЗЕМНА НАПОИТЕЛНА СИСТЕМА	042011	30-04-2011	2049	9 510.00
16	КОСАЧКА BCS 622 3LD 450	082011	31-08-2011	2049	9 620.00
17	ПОТОПЯЕМА ПОМПА 4SR15/13	102014	31-10-2014	2049	1 470.00
18	КОСАЧКА BCS 630/ДВ. HONDA GX270	062012	30-06-2012	2049	4 660.00
19	КЛИМАТИК "ЕЛИТ"	092010	30-09-2010	2049	890.00
20	КЛИМАТИК "ЕЛИТ"	092010	30-09-2010	2049	890.00
21	КОСАЧКА BCS 630 GX 270	082011	31-08-2011	2049	5 530.00
22	СТС-56 СТАЦ.ЦИРКУЛЯР	042015	15-04-2015	2049	1 719.90
23	ЕЛ.ПОТОПЯЕМА ПОМПА PD 4SR 10/10	062015	03-06-2015	2049	1 076.00
24	ВОДНА ПОМПА 6 E 50 M 7,5	072015	21-07-2015	2049	1 740.00
25	ВОДНА ПОМПА 6 E 50 M 7,5	072015	03-07-2015	2049	1 740.00
26	ВОДНА ПОМПА 6 E 50 M	072015	23-07-2015	2049	1 740.00
27	АНАМОМЕТЪР КОМПЛЕКТ	072015	13-07-2015	2049	1 551.60
28	ПОМПА WATERCO 27.4 МЗЧ, ТРИФАЗНА	072015	13-07-2015	2049	1 485.60
29	СЦЕНА ЗА КУЛТУРНИ МЕРОПРИЯТИЯ	122009	31-12-2009	2049	12 440.00
30	СИСТЕМА ЗА ВИДЕОНАБЛЮДЕНИЕ 20/104	102015	31-10-2015	2049	5 100.00
31	МЕТАЛНА ОГРАДА РАЗСАДНИК	102015	31-10-2015	2049	3 980.00
32	МАШИНА TIMBERWOLF-ДРОБИЛКА КЛ.	122010	31-12-2010	2049	18 400.00
33	КЛИМАТИК 12000 BTU	112015	18-11-2015	2049	1 100.00
34	КЛИМАТИК 24000 BTU	112015	18-11-2015	2049	1 100.00
35	КЛИМАТИК 24000 BTU	112015	18-11-2015	2049	1 100.00
36	КЛИМАТИК 24000 BTU	112015	18-11-2015	2049	1 100.00
37	СИСТЕМА ЗА ВИДЕОНАБЛЮДЕНИЕ	122015	17-12-2015	2049	4 429.20
38	ЕЛ.ПОТОПЯЕМА ПОМПА PD 6SR27/7	062016	15-06-2016	2049	3 680.00



39	МАШИНА TIMBERWOLF-ДРОБИЛКА КЛ.	122010	31-12-2010	2049	20 000.00
40	МАШИНА GREENMESH-ДРОБИЛКА КЛ.	122010	31-12-2010	2049	21 200.00
41	МАШИНА TIMBERWOLF-ДРОБИЛКА КЛ.	062011	30-06-2011	2049	26 440.00
42	МАШИНА TIMBERWOLF-ДРОБИЛКА КЛ.	062011	30-06-2011	2049	26 790.00
43	МЕТАЛЕН НАВЕС ДАМЕ ГРУЕВ	072016	20-07-2016	2049	21 370.90
44	ЕЛ.ПОТОПЛЕМА ПОМПА PD 4SR 10/10	082016	09-08-2016	2049	1 098.00
45	ТРЪБЕН КЛАДЕНЕЦ ГРЕБНА БАЗА	082016	08-08-2016	2049	1 944.00
46	МАШИНА TIMBERWOLF-ДРОБИЛКА КЛ.	062011	30-06-2011	2049	32 360.00
47	ВОДНА ПОМПА 6E 50M	082016	26-08-2016	2049	2 976.00
48	BCS 750/3LD510-МОТОБЛОК	092016	26-09-2016	2049	9 960.00
49	ЕЛ.ПОМПА ЗА НАПОЯВАНЕ NGXM6/22	092016	12-09-2016	2049	1 005.00
50	УРЕД ЗА ИЗМЕРВАНЕ НА ЗАЕМЛЕНИЕ FT6380	102016	05-10-2016	2049	2 682.46
51	ВОДОМЕР КОМБИНИРАН POWOGAZ	032017	27-03-2017	2049	1 602.46
52	ЕЛ.ВОДНА ПОМПА 6E50M	062017	23-06-2017	2049	1 824.00
53	BCS 750/3LD510 МОТОБЛОК	062017	28-06-2017	2049	12 864.00
54	ЕЛКТРИЧЕСКА ВОДНА ПОМПА 6 E 50 M	072017	19-07-2017	2049	1 824.00
55	ТРАМБОВКА АММАНН АСР 68	052013	31-05-2013	2049	2 600.00
56	ПАРНО ОТОПЛЕНИЕ ЦВЕТОПРОИЗВОДНА БАЗА	112017	07-11-2017	2049	35 821.14
57	ЕЛЕКТРИЧЕСКА ВОДНА ПОМПА 6 E 50M	072017	19-07-2017	2049	1 824.00
58	СЦЕНА ФОНТАН ОБЩИНА ПЛОВДИВ	122017	04-12-2017	2049	59 998.74
59	САМОХОДНА КОСАЧКА BCS 622 3LD450	122017	08-12-2017	2049	15 720.00
60	САМОХОДНА КОСАЧКА BCS 622 3LD450	122017	08-12-2017	2049	15 720.00
61	ДОЗАТОР ЗА РЕАГЕНТИ-П.ФОНТАНИ	032014	31-03-2014	2049	34 970.00
62	КОТЕЛ ТЪРЪРДО ГОРИВО HIDROTERM	122017	18-12-2017	2049	4 982.00
63	ВОДНА ПОМПА 6 E 50 M	122017	22-12-2017	2049	1 824.00
64	ВОДОМЕР КОМБИНИРАН 80/4	122017	28-12-2017	2049	1 671.50
65	ВОДОМЕР КОМБИНИРАН 80/4	122017	28-12-2017	2049	1 671.50
66	ВОДОМЕР КОМБИНИРАН 100/4	122017	28-12-2017	2049	1 868.70
67	ВОДНА ПОМПА ЕЛ. 6E50M	102014	31-10-2014	2049	1 160.00
68	ВОДНА ПОМПА ЕЛ. 6E50M	102014	31-10-2014	2049	1 160.00
69	ВОДНА ПОМПА 6 E 50 M	072018	03-07-2018	2049	1 824.00
70	ВОДНА ПОМПА Е E 50 M	072018	11-07-2018	2049	1 824.00
71	ИЗГРАЖДАНЕ НА МРЕЖВА СРЕДА И КОМУНИКАЦИОННО ОБОРУДВАНЕ	112018	23-11-2018	2049	16 633.04
72	КОСАЧКА ПАЛЧОВА BCS 630	042006	30-04-2006	2049	3 030.00
73	РЕЗИСТОГРАФ УСТРОЙСТВО ЗА ТЕСТВАНЕ НА ДЪ.ВЕСИНА	042019	30-04-2019	2049	22 096.00
74	ВОДНА ПОМПА 3E32M КОМПЛЕКТ С ФЛАНЦИ	062019	05-06-2019	2049	1 200.00
75	ВОДНА ПОМПА 3E32M КОМПЛЕКТ С ФЛАНЦИ	062019	05-06-2019	2049	1 200.00
76	ВОДНА ПОМПА 3E 32M К-Т ФЛАНЦИ	082019	01-08-2019	2049	1 200.00
77	КОСАЧКА BCS 622 3LD450	082011	31-08-2011	2049	9 620.00
78	ЕЛ.ПОМПА 6 E 50 M	062014	30-06-2014	2049	1 160.00
79	ВОДНА ПОМПА ЕЛ. 6E50M 7.5KB	102014	31-10-2014	2049	1 160.00
80	КОСАЧКА BCS 622 3LD450	082011	31-08-2011	2049	9 620.00
81	КОСАЧКА САМОХОДНА BCS 622	062007	30-06-2007	2049	5 900.00
82	КОСАЧКА САМОХОДНА BCS 622	062007	30-06-2007	2049	5 610.00
83	ВОДНА ПОМПА ЕЛ 6E50M 7.5 KB	102014	31-10-2014	2049	1 160.00
84	КОСАЧКА ПАЛЧОВА BCS 630	042006	30-04-2006	2049	3 030.00



Общ сбор	общи за сметка 2019				600 371.74
1	ФУРГОН	072011	31-07-2011	2060	5 130.00
2	ТЕЛЕСКОП.КАСТРАЧКА ЩИЛ НТ 101	032014	31-03-2014	2060	900.00
3	ОРАНЖЕРИЯ-МЕТАЛНА	012013	31-01-2013	2060	1 340.00
4	ЦВЕТАРНИК-НЕРЪЖД.СТОМАНА-ВНИВА	042013	30-04-2013	2060	1 310.00
5	ЦВЕТАРНИК-НЕРЪЖД.СТОМАНА-ВНИВА	042013	30-04-2013	2060	1 310.00
6	ЦВЕТАРНИК-НЕРЪЖД.СТОМАНА-ВНИВА	042013	30-04-2013	2060	1 310.00
7	ЦВЕТАРНИК-НЕРЪЖД.СТОМАНА-ВНИВА	042013	30-04-2013	2060	1 310.00
8	ЦВЕТАРНИК-НЕРЪЖД.СТОМАНА-ВНИВА	042013	30-04-2013	2060	1 310.00
9	ЦВЕТАРНИК-НЕРЪЖД.СТОМАНА-ВНИВА	042013	30-04-2013	2060	1 200.00
10	ОТОПЛИТ.ИНСТАЛАЦИЯ С КОТЕЛНО	122013	31-12-2013	2060	19 760.00
11	СГЛОБЯЕМА МЕТАЛНА ОРАНЖЕРИЯ	092014	30-09-2014	2060	1 370.00
12	СГЛОБЯЕМА МЕТАЛНА ОРАНЖЕРИЯ	092014	30-09-2014	2060	1 370.00
13	СГЛОБЯЕМА МЕТАЛНА ОРАНЖЕРИЯ	092014	30-09-2014	2060	1 370.00
14	ГЕНЕРАТОР БЕНЗИНОВ PERFORM 4.2	062013	30-06-2013	2060	1 130.00
15	МАШИНА ЗА ЧЕЛНО ЗАВАРЯВАНЕ KWH	062013	30-06-2013	2060	3 180.00
16	БЕНЗИНОВ ЕЛ.ГЕНЕРАТОР	062003	30-06-2003	2060	1 220.00
17	ЗАВАРЪЧЕН ГЕНЕРАТОР TRN 221	052009	31-05-2009	2060	1 690.00
18	ФУРГОН	082008	31-08-2008	2060	3 950.00
19	ПОДВИЖНО РАМО С ФРЕЗА ЗА ПЪН.	082009	31-08-2009	2060	24 980.00
20	МАШ.ЗА РАЗДРОБ.КЛОНИ SKORPION	102012	31-10-2012	2060	24 940.00
21	МАШ.ЗА РАЗДРОБ.КЛОНИ SKORPION	102012	31-10-2012	2060	24 940.00
22	ВОДОСТРУЙКА KARCHER HD10/25K-T	042013	30-04-2013	2060	2 370.00
23	ПРАХОСМУКАЧКА ЗА ЛИСТА LASKI	052013	31-05-2013	2060	5 570.00
24	ФУРГОН	022013	28-02-2013	2060	4 730.00
25	ФУРГОН НА ШАСИ 6М X 2.40М	082009	31-08-2009	2060	5 020.00
26	МАШИНА БОШ GSH 27/КЪРТАЧ/	052005	31-05-2005	2060	1 430.00
27	МАШИНА БОШ GSH 27/КЪРТАЧ/	052005	31-05-2005	2060	1 310.00



28	ФУРГОН	082008	31-08-2008	2060	3 950.00
29	МОТОБЛОК BCS 740/С ПЛУГ,ФРЕЗА/	052013	31-05-2013	2060	5 870.00
30	ПОМПА ВОДНА 6Е 50М 5.5 КВТ	052013	31-05-2013	2060	940.00
31	ПОМПА ВОДНА 6Е 50М 7.5КВТ	042013	30-04-2013	2060	980.00
32	САМОХОДНА КОСАЧКА BCS630	062005	30-06-2005	2060	2 730.00
33	ПОМПА ВОДНА 6Е50М 5.5 КW	042013	30-04-2013	2060	940.00
34	КОСАЧКА САМОХОДНА BCS 630-11КС	052005	31-05-2005	2060	3 580.00
35	САМОХ.ТРИКОЛ.КОСАЧКА BCS 622	042009	30-04-2009	2060	5 240.00
36	ФУРГОН"СТАНДАРТ"6М Х2.40Х2.40	062009	30-06-2009	2060	4 040.00
37	ПОМПА ВОДНА 6Е 50М 5.5 КW	072012	31-07-2012	2060	1 030.00
38	ПОМПА ВОДНА 6Е 50М 7.5 КW	042012	30-04-2012	2060	1 240.00
39	ПОМПА ВОДНА 6Е 50М	052012	31-05-2012	2060	1 240.00
40	САМОХОДНА КОСАЧКА BCS630	052005	31-05-2005	2060	2 730.00
41	ОФИС КОНТЕЙНЕР 6.0/2.4ВИС-2.4М	062012	30-06-2012	2060	3 240.00
42	ПОМПА ВОДНА 6Е 50М 5.5 КW	072012	31-07-2012	2060	1 030.00
43	ПОМПА ВОДНА 6Е 50М 5.5 КW	062012	30-06-2012	2060	1 030.00
44	ФУРГОН	042013	30-04-2013	2060	4 730.00
45	МОТОБЛОК BCS 740/С ПЛУГ,ФРЕЗА/	052013	31-05-2013	2060	5 870.00
46	ПОМПА ВОДНА 6Е 50М 5.5 КW	052013	31-05-2013	2060	940.00
47	ТРИКОЛ.САМОХ.КОСАЧКА BCS 622	042009	30-04-2009	2060	5 240.00
48	КОСАЧКА BCS 620	111999	30-11-1999	2060	2 080.00
49	МОТОБЛОК BCS 700	122001	31-12-2001	2060	1 050.00
50	КОСАЧКА BCS 630	052013	31-05-2013	2060	5 540.00
51	МОТОБЛОК BCS 740/С ПЛУГ,ФРЕЗА/	052013	31-05-2013	2060	5 870.00
52	ФУРГОН	122011	31-12-2011	2060	5 630.00
53	САМОХ.КОСАЧКА С КОС.ГРЕДА	072004	31-07-2004	2060	3 830.00
54	ПОМПА ВОДНА 50Е80	032005	31-03-2005	2060	2 330.00
55	МОТОБЛОК BCS 700	122001	31-12-2001	2060	1 050.00



56	МОБ.ФРЕЗА ЗА ПЪНОВЕ FREZ F400	102012	31-10-2012	2060	11 580.00
57	ФУРГОН	082008	31-08-2008	2060	3 950.00
58	ФУРГОН"СТАНДАРТ" 6М Х2.40Х2.40	062009	30-06-2009	2060	4 040.00
59	САМОХОДНА УПР.ФРЕЗА ЗА ПЪНОВЕ	052013	31-05-2013	2060	20 450.00
60	САМОХОДНА УПР.ФРЕЗА ЗА ПЪНОВЕ	022013	23-02-2013	2060	21 411.20
61	ПОМПА "СИМЕНС" 11 KW	062003	30-06-2003	2060	1 910.00
62	ПОМПА ВОДНА 6Е 50М 5.5КВТ	052013	31-05-2013	2060	940.00
63	ФУРГОН	042013	30-04-2013	2060	4 730.00
64	ФУРГОН "СТАНДАРТ" 6Х2.40Х2.40М	062009	30-06-2009	2060	4 040.00
65	ОРАНЖЕРИЯ-МЕТАЛНА	012013	31-01-2013	2060	1 340.00
66	ПРЪСКАЧКА НАВЕСНА 400Л.ВЕНТ.	082003	31-08-2003	2060	840.00
67	ТРИКОЛ.САМОХ.КОСАЧКА BCS 622	042009	30-04-2009	2060	5 240.00
68	ФУРГОН"СТАНДАРТ" 6М Х2.40Х2.40	062009	30-06-2009	2060	4 040.00
69	КОСАЧКА BCS 622 С ДВИГ.АКТ 340	062003	30-06-2003	2060	3 600.00
70	ФУРГОН	072011	31-07-2011	2060	5 130.00
71	КОСАЧКА BCS 630	052013	31-05-2013	2060	5 540.00
72	ПОМПА ВОДНА 6Е 50М 5.5 КВТ	062013	30-06-2013	2060	1 140.00
73	ФУРГОН	072011	31-07-2011	2060	5 130.00
74	ТРИКОЛ.САМОХ.КОСАЧКА BCS 622	042009	30-04-2009	2060	5 960.00
75	КОСАЧКА BCS 620	112009	30-11-2009	2060	2 810.00
76	ФУРГОН	072011	31-07-2011	2060	5 130.00
77	ФУРГОН	122011	31-12-2011	2060	5 630.00
78	МОТОПОМПА В2 ZPM/SDE 186	082012	31-08-2012	2060	1 410.00
79	ОФИС КОНТЕЙНЕР 6.0/2.4ВИС.2.4М	062012	30-06-2012	2060	3 240.00
80	ОФИС КОНТЕЙНЕР 6.0/2.4 ВИС2.4М	062012	30-06-2012	2060	3 240.00
81	ПОМПА ВОДНА 6Е 50М	042013	30-04-2013	2060	1 070.00
82	САКСИЯ 095 КАФЯВА	032015	04-03-2015	2060	1 683.27
83	МОТОРЕН ХРАСТОРЕЗ ЩИЛ FS360С-Е	052015	18-05-2015	2060	1 028.00



84	МОТОРЕН ТРИОН ЩИЛ MS 261	052015	18-05-2015	2060	931.00
85	МОТОРЕН ТРИОН ЩИЛ HT 101	052015	18-05-2015	2060	1 138.00
86	МОТОРЕН ТРИОН ЩИЛ HT 101	052015	18-05-2015	2060	1 138.00
87	РЪЧНА ПОЧВЕНА ФРЕЗА FS 240+BF	052015	18-05-2015	2060	991.00
88	РЪЧНА ПОЧВЕНА ФРЕЗА FS 240+BF	052015	18-05-2015	2060	991.00
89	МАШИНА ЗА РАЗРОБЯВАНЕ НА КЛОНИ СКОЯРЮН	062015	04-06-2015	2060	35 930.00
90	ЦВЕТАРНИК 8 НИВА	072015	30-07-2015	2060	3 600.00
91	ЦВЕТАРНИК 8 НИВА	072015	30-07-2015	2060	3 600.00
92	ЦВЕТАРНИК 8 НИВА	072015	30-07-2015	2060	3 600.00
93	ЦВЕТАРНИК 8 НИВА	082015	07-08-2015	2060	3 600.00
94	ЦВЕТАРНИК 8 НИВА	082015	07-08-2015	2060	3 600.00
95	МОТОРЕН ХРАСТОРЕЗ ЩИЛ FS 360 C-E	052015	18-05-2015	2060	1 028.00
96	МОТОРЕН ХРАСТОРЕЗ ЩИЛ FS 360C-E	052015	18-05-2015	2060	1 028.00
97	МОТОРЕН ХРАСТОРЕЗ ЩИЛ FS 360C-E	052015	18-05-2015	2060	1 028.00
98	МОТОРЕН ХРАСТОРЕЗ ЩИЛ FS 360C-E	052015	18-05-2015	2060	1 028.00
99	МОТОРЕН ХРАСТОРЕЗ ЩИЛ FS 360C-E	052015	18-05-2015	2060	1 028.00
100	МОТОРЕН ХРАСТОРЕЗ ЩИЛ FS 360C-E	052015	18-05-2015	2060	1 028.00
101	МОТОРЕН ХРАСТОРЕЗ ЩИЛ FS 360C-E	052015	18-05-2015	2060	1 028.00
102	ЦВЕТАРНИК 8 НИВА	102015	07-10-2015	2060	3 600.00
103	СКЕЛЕ	122015	17-12-2015	2060	1 086.24
104	ЦВЕТАРНИК 8 НИВА	062016	20-06-2016	2060	3 588.00
105	ЦВЕТАРНИК 8 НИВА	062016	20-06-2016	2060	3 588.00
106	ЦВЕТАРНИК 8 НИВА	022016	15-02-2016	2060	3 600.00
107	ЦВЕТАРНИК 8 НИВА	022016	15-02-2016	2060	3 600.00
108	ЦВЕТАРНИК 8 НИВА	022016	15-02-2016	2060	3 600.00
109	ГАЗОВ ОТОПЛИТЕЛ	022016	26-02-2016	2060	885.00
110	ЦВЕТАРНИК 8 НИВА	032016	07-03-2016	2060	3 600.00
111	ЦВЕТАРНИК 8 НИВА	032016	07-03-2016	2060	3 600.00



112	ЦВЕТАРНИК 8 НИВА	032016	07-03-2016	2060	3 600.00
113	ЦВЕТАРНИК 8 НИВА	072016	01-07-2016	2060	3 588.00
114	ЦВЕТАРНИК 8 НИВА	072016	01-07-2016	2060	3 588.00
115	СЛАМОПРЕСА	072016	04-07-2016	2060	6 995.00
116	ХРАСТОРЕЗ STIHL FS 360	072016	04-07-2016	2060	1 007.00
117	ХРАСТОРЕЗ STIHL FS 360	072016	04-07-2016	2060	1 007.00
118	ХРАСТОРЕЗ STIHL FS 360	072016	04-07-2016	2060	1 007.00
119	ХРАСТОРЕЗ STIHL FS 360	072016	04-07-2016	2060	1 007.00
120	ХРАСТОРЕЗ STIHL FS 360	072016	04-07-2016	2060	1 007.00
121	ХРАСТОРЕЗ STIHL FS 360	072016	04-07-2016	2060	1 007.00
122	ХРАСТОРЕЗ STIHL FS 360	072016	04-07-2016	2060	1 007.00
123	ХРАСТОРЕЗ STIHL FS 360	072016	04-07-2016	2060	1 007.00
124	ХРАСТОРЕЗ STIHL FS 360	072016	04-07-2016	2060	1 007.00
125	ТЕЛЕСКОПИЧЕН ТРИОН STIHL HT 101	072016	04-07-2016	2060	1 097.00
126	ТЕЛЕСКОПИЧЕН ТРИОН STIHL HT 101	072016	04-07-2016	2060	1 097.00
127	ТЕЛЕСКОПИЧЕН ТРИОН STIHL HT 101	072016	04-07-2016	2060	1 097.00
128	ТЕЛЕСКОПИЧЕН ТРИОН STIHL HT 101	072016	04-07-2016	2060	1 097.00
129	ТЕЛЕСКОПИЧЕН ТРИОН STIHL HT 101	072016	04-07-2016	2060	1 097.00
130	МОТОРЕН ТРИОН STIHL MS 261	072016	04-07-2016	2060	899.00
131	МОТОРЕН ТРИОН STIHL MS 261	072016	04-07-2016	2060	899.00
132	МОТОРЕН ТРИОН STIHL MS 261	072016	04-07-2016	2060	899.00
133	МОТОРЕН ТРИОН STIHL MS 261	072016	04-07-2016	2060	899.00
134	МОТОРЕН ТРИОН STIHL MS 261	072016	04-07-2016	2060	899.00
135	МОТОРЕН ТРИОН STIHL MS 261	072016	04-07-2016	2060	899.00
136	МОТОРЕН ТРИОН STIHL MS 362	072016	04-07-2016	2060	1 090.00
137	ЗА ПОДРЪЖКА НА ДЪРВЕТА STIHL MS 201	072016	04-07-2016	2060	901.00
138	ЗА ПОДРЪЖКА НА ДЪРВЕТА STIHL MS 201	072016	04-07-2016	2060	901.00
139	ЗА ПОДРЪЖКА НА ДЪРВЕТА STIHL MS 201	072016	04-07-2016	2060	901.00



140	ЩРЕДЕР BCS BLADERUNNER 90CM	082016	01-08-2016	2060	4 050.00
141	ЩРЕДЕР BCS BLADERUNNER 90 CM	082016	01-08-2016	2060	4 050.00
142	ЦВЕТАРНИК 8 НИВА	042017	14-04-2017	2060	3 600.00
143	ЦВЕТАРНИК 8 НИВА	042017	14-04-2017	2060	3 600.00
144	ЦВЕТАРНИК 8 НИВА	042017	14-04-2017	2060	3 600.00
145	ЦВЕТАРНИК 8 НИВА	042017	14-04-2017	2060	3 600.00
146	ЦВЕТАРНИК 8 НИВА	042017	14-04-2017	2060	3 600.00
147	МОТОРЕН ТРИОН MS 261	052017	09-05-2017	2060	886.00
148	МОТОРЕН ТРИОН MS 261	052017	09-05-2017	2060	886.00
149	МОТОРЕН ТРИОН MS 201 TC-M	052017	09-05-2017	2060	887.70
150	МОТОРЕН ТРИОН MS 201 TC-M	052017	09-05-2017	2060	887.70
151	КОЕЩ АПАРАТ ЗА МОТОВЛОК	052017	10-05-2017	2060	2 095.00
152	КОЕЩ АПАРАТ ЗА МОТОВЛОК	052017	10-05-2017	2060	2 095.00
153	КОЕЩ АПАРАТ ЗА МОТОВЛОК	052017	10-05-2017	2060	2 095.00
154	СНОБА ЗА ВАДЕНЕ НА ХРАСТИ	062017	29-06-2017	2060	3 490.00
155	МЕТАЛЕН КОНТЕЙНЕР	122017	12-12-2017	2060	6 120.00
156	МЕТАЛЕН КОНТЕЙНЕР	122017	12-12-2017	2060	6 120.00
157	МЕТАЛЕН КОНТЕЙНЕР	122017	12-12-2017	2060	6 120.00
158	МЕТАЛЕН КОНТЕЙНЕР-ФУРГОН НА КОЛЕЛА	122017	12-12-2017	2060	8 640.00
159	САМОХОДНА РОТОРНА КОСАЧКА O-MAC	062018	19-06-2018	2060	980.00
160	САМОХОДНА РОТОРНА КОСАЧКА O-MAC	062018	19-06-2018	2060	980.00
161	САМОХОДНА РОТОРНА КОСАЧКА O-MAC	062018	19-06-2018	2060	980.00
162	САМОХОДНА РОТОРНА КОСАЧКА O-MAC	062018	19-06-2018	2060	980.00
163	САМОХОДНА РОТОРНА КОСАЧКА O-MAC	062018	19-06-2018	2060	980.00
164	САМОХОДНА РОТОРНА КОСАЧКА O-MAC	062018	19-06-2018	2060	980.00
165	САМОХОДНА РОТОРНА КОСАЧКА O-MAC	062018	19-06-2018	2060	980.00
166	САМОХОДНА РОТОРНА КОСАЧКА O-MAC	062018	19-06-2018	2060	980.00
167	САМОХОДНА РОТОРНА КОСАЧКА O-MAC	062018	19-06-2018	2060	980.00



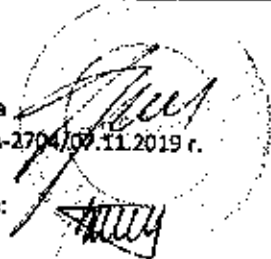
168	САМОХОДНА РОТОРНА КОСАЧКА O-MAC	062018	19-06-2018	2060	980.00
169	САМОХОДНА РОТОРНА КОСАЧКА O-MAC	062018	19-06-2018	2060	980.00
170	САМОХОДНА РОТОРНА КОСАЧКА O-MAC	062018	19-06-2018	2060	980.00
171	САМОХОДНА РОТОРНА КОСАЧКА O-MAC	062018	19-06-2018	2060	980.00
172	МОТОРЕН ХРАСТОРЕЗ STIHL FS 360 C-EM	072018	03-07-2018	2060	1 012.00
173	МОТОРЕН ХРАСТОРЕЗ STIHL FS 360 C-EM	072018	03-07-2018	2060	1 012.00
174	МОТОРЕН ХРАСТОРЕЗ STIHL FS 360 C-EM	072018	03-07-2018	2060	1 012.00
175	МОТОРЕН ХРАСТОРЕЗ STIHL FS 360 C-EM	072018	03-07-2018	2060	1 012.00
176	МОТОРЕН ХРАСТОРЕЗ STIHL FS 360 C-EM	072018	03-07-2018	2060	1 012.00
177	МОТОРЕН ХРАСТОРЕЗ STIHL FS 360 C-EM	072018	03-07-2018	2060	1 012.00
178	МОТОРЕН ХРАСТОРЕЗ STIHL FS 360 C-EM	072018	03-07-2018	2060	1 012.00
179	МОТОРЕН ХРАСТОРЕЗ STIHL FS 360 C-EM	072018	03-07-2018	2060	1 012.00
180	МОТОРЕН ХРАСТОРЕЗ STIHL FS 360 C-EM	072018	03-07-2018	2060	1 012.00
181	МОТОРЕН ХРАСТОРЕЗ STIHL FS 360 C-EM	072018	03-07-2018	2060	1 012.00
182	МОТОРЕН ТРИАН STIHL MS - 261	072018	03-07-2018	2060	888.00
183	МОТОРЕН ТРИАН STIHL MS - 261	072018	03-07-2018	2060	888.00
184	МОТОРЕН ТРИАН STIHL MS - 261	072018	03-07-2018	2060	888.00
185	МОТОРЕН ТРИАН STIHL MS - 261	072018	03-07-2018	2060	888.00
186	АКУМУЛАТОРНА КОСАЧКА	112018	05-11-2018	2060	2 868.00
187	САМОХОДНА КОСАЧКА BCS 622 3LD450	122018	27-12-2018	2060	16 050.00
188	ФУРГОН КОНТЕЙНЕР ОФИС	102019	22-10-2019	2060	7 200.00
189	МОТОРНА КОСА STIHL FS240	052020	05-05-2020	2060	840.00
190	МОТОРНА КОСА STIHL FS240	052020	05-05-2020	2060	840.00
191	МОТОРНА КОСА STIHL FS240	052020	05-05-2020	2060	840.00
192	МОТОРНА КОСА STIHL FS240	052020	05-05-2020	2060	840.00
193	МОТОРНА КОСА STIHL FS240	052020	05-05-2020	2060	840.00
194	МОТОРНА КОСА STIHL FS240	052020	05-05-2020	2060	840.00
195	МОТОРНА КОСА STIHL FS240	052020	05-05-2020	2060	840.00
196	МОТОРНА КОСА STIHL FS240	052020	05-05-2020	2060	840.00
197	МОТОРНА КОСА STIHL FS240	052020	05-05-2020	2060	840.00
198	МОТОРНА КОСА STIHL FS240	052020	05-05-2020	2060	840.00
199	МОТОРНА КОСА STIHL FS240	052020	05-05-2020	2060	840.00
200	МОТОРНА КОСА STIHL FS240	052020	05-05-2020	2060	840.00
201	МОТОРНА КОСА STIHL FS240	052020	05-05-2020	2060	840.00
202	МОТОРНА КОСА STIHL FS240	052020	05-05-2020	2060	840.00
203	МОТОРНА КОСА STIHL FS240	052020	05-05-2020	2060	840.00
204	МОТОРНА КОСА STIHL FS240	052020	05-05-2020	2060	840.00
205	МОТОРНА КОСА STIHL FS240	052020	05-05-2020	2060	840.00
206	МОТОРНА КОСА STIHL FS240	052020	05-05-2020	2060	840.00
207	МОТОРНА КОСА STIHL FS240	052020	05-05-2020	2060	840.00



Общ сбор	Общ за сметка 2060				633 279.11
Общ сбор					633 279.11

Директор:  
 инж.Георги Николаев  
 съгл.Заловед №190А-2704/09.11.2019 г.

Главен Счетоводител:  
 Веска Стефанова

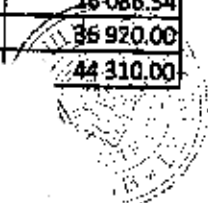


## ОП "ГРАДИНИ И ПАРКОВЕ" - ПЛОВДИВ

Приложение №2 към  
Правилника, приет с  
РОС № 2, вето с  
Протокол № 16  
от 22.10.2020 г.

СПИСКЪ  
за наличните активи в с/ка 2051 и сметка 2059 към 31.07.2020 г.

номер по ред	Наименование	Месец на придобиване	Дата на въвеждане в експлоатация	Сметка	Отчетна стойност
1	ЛЕК АВТ.ХЮндай-ТЕРАКАН РВ71-76	052010	31-05-2010	2051	7 110.00
2	ЛЕК АВТ.ФОРД ФОКУС РВ 43-72 МС	122010	31-12-2010	2051	7 410.00
3	ЛЕК АВТ.ФОРД ФОКУС РВ 43-69 МС	122010	31-12-2010	2051	7 260.00
4	ФИАТ ДУКАТО РВ 3758 АТ	052016	04-05-2016	2051	4 448.80
5	ФИАТ ТЕМПРА РВ0533АС	102019	16-10-2019	2051	3 760.00
-----					
6	АВТОВИШКА МЕРЦЕДЕС РВ18-59 МА	062013	30-06-2013	2059	29 963.44
7	ТОВ.АВТ.МЕРЦЕДЕСБ11Д РВ84-43МР САМОСВАЛ	102010	31-10-2010	2059	9 210.00
8	АВТ.СКАНИЯ-92Н СМЕТОСЪБ. N31-93	102003	31-10-2003	2059	4 188.64
9	БУЛДОЗЕР ДТ-75-ВЕРИЖЕН	122014	31-12-2014	2059	14 400.00
10	ФОРД ТРАНЗИТ-МИКРОБУС N94-57МН	092002	30-09-2002	2059	850.00
11	МЕРЦЕД.БЕНЦ 1320-ТОВ. N 57-86ХК	122002	31-12-2002	2059	1 060.00
12	МЕРЦЕД.БЕНЦ 310Д-ТОВ. N57-89 ХК	122002	31-12-2002	2059	3 098.92
13	"ВОЛВО" FL 611-ТОВ. N 57-84 ХК	022002	28-02-2002	2059	1 270.00
14	МЕРЦЕДЕС ВИТО 112-ТОВ. N25-62АС	112005	30-11-2005	2059	3 800.00
15	МЕРЦЕДЕС БЕНЦ САМОСВ. РВ90-38ВА	102006	31-10-2006	2059	2 040.00
16	МЕРЦЕДЕС БЕНЦ САМОСВ. РВ90-39ВА	102006	31-10-2006	2059	2 460.00
17	МАШИНА ЗА ДРОБЕНЕ НА КЛОНИ	102006	31-10-2006	2059	4 750.00
18	АВТОВИШКА-MAN VW РВ N 64-43 ВК	101992	31-10-1992	2059	3 540.00
19	АВТОВИШ.МЕРЦ.БЕНЦ 814 N64-42ВК	101994	31-10-1994	2059	14 806.28
20	АВТ.ТОВ.МЕРЦЕДЕС 409 РВ70-27СН	112007	30-11-2007	2059	8 960.00
21	АВТ.ЛЕК МЕРЦЕДЕС 115 РВ70-24СН	112007	30-11-2007	2059	6 830.00
22	АВТ.ТОВ.МЕРЦЕДЕС 817 РВ70-19СН	112007	30-11-2007	2059	17 510.00
23	ТОВ.АВТ."ИВЕКО"80Е21 РВ29-37КМ	122008	31-12-2008	2059	24 550.00
24	ТОВ.АВТ."ИВЕКО"75Е15 РВ29-36КМ	122008	31-12-2008	2059	24 350.80
25	ТОВ.АВТ."ИВЕКО"80Е17 РВ29-40КМ	122008	31-12-2008	2059	22 800.00
26	ТОВ.АВТ.ФОРД ТРАНЗИТ РВ29-34КМ	122008	31-12-2008	2059	10 080.00
27	МУЛТИКАР СЪС САМОС. РВ39-51КМ	122008	31-12-2008	2059	70 150.00
28	АВТОВ МЕРЦЕДЕС 609Д РВ 76-32ВС	122008	31-12-2008	2059	42 442.61
29	АВТОВИШ.ИВЕКО ДЕЙЛИ РВ 64-85СН	122008	31-12-2008	2059	23 680.00
30	АВТОВ.МЕРЦЕД.СПРИНТЕР 98-02КМ	122008	31-12-2008	2059	53 050.00
31	САМОСВ.ИВЕКО М180Е17 РВ30-28МК	122009	31-12-2009	2059	43 890.00
32	САМОСВАЛ ИВЕКО М180Е17/А2057КС	122009	31-12-2009	2059	44 520.00
33	СМЕТ.МАШИНА МИЦУБИШИ ФУ30	122009	31-12-2009	2059	54 150.00
34	ФОРД ТРАНЗИТ 350 РВ 87-53 МР	102010	31-10-2010	2059	18 460.00
35	ФОРД ТРАНЗИТ 350 РВ 87-58 МР	072012	31-07-2012	2059	24 830.00
36	ФОРД ТРАНЗИТ 350 РВ 87-51 МР	102010	31-10-2010	2059	18 460.00
37	СМЕТОС.МАШ.ВОЛВО РВ 87-56 МР	102010	31-10-2010	2059	53 526.00
38	АВТОВИШКА ИВЕКО РВ 96-03 МА	102010	31-10-2010	2059	26 086.54
39	ЦИСТЕРНА ВОЛВО РВ 87-52 МР	102010	31-10-2010	2059	36 920.00
40	ЦИСТЕРНА ДАФ FALF РВ 87-55 МР	102010	31-10-2010	2059	44 310.00



41	ЦИСТЕРНА ВОЛВО РВ 87-50 МР	102010	31-10-2010	2059	36 920.00
42	АВТОМ.ФОРД ТРАНЗИТ РВ43-76 МС	122010	31-12-2010	2059	12 250.00
43	АВТОМ.ФОРД ТРАНЗИТ РВ 43-81 МС	122010	31-12-2010	2059	12 310.00
44	АВТОМ.ФОРД ТРАНЗИТ РВ 43-80 МС	122010	31-12-2010	2059	12 310.00
45	АВТОМ.ФОРД ТРАНЗИТ РВ 43-82 МС	122010	31-12-2010	2059	12 310.00
46	АВТОМ.ФОРД ТРАНЗИТ РВ 43-74 МС	122010	31-12-2010	2059	12 310.00
47	АВТОМ.ФОРД ТРАНЗИТ РВ 43-77 МС	122010	31-12-2010	2059	12 310.00
48	КОЛЕС ТРАКТ.КОМАТСУ РВ 9467 ЕМ	082011	31-08-2011	2059	60 000.00
49	ТЕЛЕСК.ЧЕЛ.ТОВАРАЧ ЈСВ РВ07821	082011	31-08-2011	2059	68 570.00
50	ТОВ.АВТОМ.ФОРД ТРАНЗИТ N9746MT	082011	31-08-2011	2059	34 710.00
51	ТОВ.АВТОМ.ФОРД ТРАНЗИТ N9749MT	082011	31-08-2011	2059	34 710.00
52	ТОВ.АВТОМ.ФОРД ТРАНЗИТ N9745MT	082011	31-08-2011	2059	34 710.00
53	ЦИСТЕРНА EFFEDI РВ 0664 МХ	082011	31-08-2011	2059	68 570.00
54	СНЕГОРИН МЕРЦЕД.БЕНЦ РВ0663 МХ	082011	31-08-2011	2059	77 140.00
55	БАГЕР МИНИ NEWSON 1404	052013	31-05-2013	2059	39 900.00
56	ТОВ.АВТ.ФОЛКСВАГЕН РВ 78-51 РМ	102013	31-10-2013	2059	66 670.01
57	ТОВ.АВТ.ФОЛКСВАГЕН РВ 78-52 РМ	102013	31-10-2013	2059	66 670.01
58	ТОВ.АВТ.ФОЛКСВАГЕН РВ 78-53 РМ	102013	31-10-2013	2059	66 670.01
59	ТОВ.АВТ.ФОЛКСВАГЕН РВ 78-54 РМ	102013	31-10-2013	2059	66 670.01
60	ТОВ.АВТ.ФОЛКСВАГЕН РВ 78-55 РМ	102013	31-10-2013	2059	66 670.02
61	МЕРЦЕДЕС 308D	122014	31-12-2014	2059	9 090.00
62	ТРАКТОР "ТЪЙШАН" N 27-15	082003	31-08-2003	2059	1 130.00
63	ЛОДКА ТОХАМАРАН С ОБОРУДВАНЕ	112013	30-11-2013	2059	2 050.00
64	ЛОДКА-ДВИГАТЕЛ ТОНАТСУ 6 К.С.	122015	14-12-2015	2059	2 590.00
65	МЕРЦЕДЕС РВ 3454 СМ ПЛАТФОРМА 308 Д	112016	25-11-2016	2059	11 996.68
66	МЕРЦЕДЕС РВ 1172 СР ТОВАРЕН 308 Д	112016	25-11-2016	2059	11 996.67
67	МЕРЦЕДЕС МОДЕЛ 308 Д ТОВАРЕН РВ 1629 СР	112016	25-11-2016	2059	11 996.65
68	ТОВАРЕН АВТОМОБИЛ ФОРД ТРАНЗИТ 350	122017	28-12-2017	2059	17 640.00
69	ТОВАРЕН АВТОМОБИЛ ФОРД ТРАНЗИТ 350	122017	28-12-2017	2059	17 640.00
70	САМОСВАЛ ФОРД ТРАНЗИТ РВ4818ТХ	102018	04-10-2018	2059	25 500.00
71	САМОСВАЛ ФОРД ТРАНЗИТ РВ4817ТХ	102018	01-10-2018	2059	25 500.00
72	ЗВЕНО ЗА ТЕЛЕСКОПИЧНА СТРЕЛА НА АВТОВИШКА РВ7632ВС	102019	23-10-2019	2059	21 000.00
Общ сбор					1 785 603.29

Директор:

инж.Георги Николаев

Съгл. Заповед №190А-7/04/07.11.2019 г.

Главен счетоводител:

Веска Стефанова



ОП "ГРАДИНИ И ПАРКОВЕ" - ПЛОВДИВ

Приложение №2 към

Проектна документация, приет с

Решение № 16, взето с

Протокол № 16

от 22.10.2020 г.

СПИСКЪТ

за наличните активи в с/ка 2202 към 31.07.2020 г.

220-2202, ИНФРАСТРУКТУРНИ ОБЕКТИ

Номер по ред	Наименование	Месец на придобиване	Дата на въвеждане в експлоатация	Сметка	Отчетна стойност
1	КН БУЛ.С.ПЕТЕРБУРГ С/У МЕТРО	122014	31-12-2014	2202	49 527.60
2	КН ИЗТОЧЕН М/У СЛАВ И М.ЛУИЗА	122014	31-12-2014	2202	3 474.00
3	БУЛ.ВАПЦАРОВ-КАП.НАПОЯВАНЕ	122014	31-12-2014	2202	32 958.19
4	КН ВАПЦАРОВ М/У П.ТОШ И МАКЕД.	122014	31-12-2014	2202	15 209.23
5	КАП.Н-НЕ БУЛ.ВАПЦАРОВ	122014	31-12-2014	2202	31 661.23
6	КН ВАПЦАРОВ М/У СТАМЕ И ТАЛЕВ	122014	31-12-2014	2202	2 181.00
7	КН БУЛ.КОМАТЕВСКО ШОСЕ	122014	31-12-2014	2202	16 476.83
8	КН ПАРК ГЕОРГИ КОНДОЛОВ	122014	31-12-2014	2202	32 360.46
9	КН БУЛ.ХАДЖИ ДИМИТЪР	122014	31-12-2014	2202	2 433.00
10	СИСТ. КН БУЛ.ДУНАВ	122014	31-12-2014	2202	1 834.48
11	КН В.ЛЕВСКИ /РИБНИЦА/	122014	31-12-2014	2202	10 172.48
12	КН БУЛ.ЦАР БОРИС III	122014	31-12-2014	2202	19 546.45
13	КН БУЛ.БЪЛГАРИЯ	122014	31-12-2014	2202	42 379.87
14	КН БУЛ.В.АПРИЛОВ	122014	31-12-2014	2202	14 308.82
15	КН В.АПРИЛОВ М/У МАРИЦА И Б-Я	122014	31-12-2014	2202	1 737.00
16	КН ДУНАВ М/У В.ЛЕВСКИ И ПОБЕДА	122014	31-12-2014	2202	1 737.00
17	ПОМ.СТАНЦ.ЛАУТА-КН	122014	31-12-2014	2202	2 468.84
18	КН БУЛ.ОСВОБОЖДЕНИЕ	122014	31-12-2014	2202	32 931.60
19	ПОЛИВНА СИСТЕМА ПАРК А 7,8	122014	31-12-2014	2202	47 963.47
20	КН БУЛ.ЦАР БОРИС ТУНЕЛА	122014	31-12-2014	2202	7 250.89
21	ФОНТАНКА САХАТ ТЕПЕ 1	122014	31-12-2014	2202	972.00
22	ФОНТАНКА ПАМЕТНИК СЪЕДИНЕНИЕ	122014	31-12-2014	2202	2 700.00
23	ФОНТАНКА ДОМ НА МЛАДОЖЕН-АНС.	122014	31-12-2014	2202	840.00
24	ИЗГРАЖДАНЕ ТРЪБЕН КЛАДЕНЕЦ	122014	31-12-2014	2202	1 734.00
25	КН БУЛ.6-ТИ СЕПТЕМВРИ	122014	31-12-2014	2202	10 771.78
26	КН РУСКИ М/У ГЛАДСТОН/АНТИМ 1	122014	31-12-2014	2202	1 737.00
27	ФОНТАНКА БУНАРДЖИКА 2-РЕСТАВРИ	122014	31-12-2014	2202	4 050.00
28	ФОНТАНКА БУНАРДЖИКА АЛЪОША	122014	31-12-2014	2202	1 215.00
29	СМР ИНФРАСТРУКТУРА	122014	31-12-2014	2202	39 341.06
30	ЗАСЛОН СЕЛО МАРКОВО	122014	31-12-2014	2202	1 221.42
31	ФОНТАНКА КНЯЗ БАТЕМБЕРГ/КАМЕНИ	122014	31-12-2014	2202	20 000.00
32	ФОНТАНКА СИМЕОНОВА ГРАДИНА	122014	31-12-2014	2202	6 400.00
33	ФОНТАНКА УСМИВКАТА НА СТЕФИ	122014	31-12-2014	2202	4 800.00
34	ФОНТАНКА АКВА ВИТА СИМ.ГРАДИНА	122014	31-12-2014	2202	4 800.00
35	ФОНТАНКА ПЛОВ. КОБИЛИЦА	122014	31-12-2014	2202	1 280.00
36	СИСТ.ЗА КАП.НАПОЯВАНЕ-Х.БОТЕВ	122014	31-12-2014	2202	4 309.31
37	КН Х.БОТЕВ/УТАГАРИНИКАРАВЕЛОВ	122014	31-12-2014	2202	45 117.78
38	КН М.ЛУИЗА 19	122014	31-12-2014	2202	15 579.76
39	КН 6-ТИ СЕПТЕМВРИ	122014	31-12-2014	2202	8 313.86
40	КН БУЛ.ОСВОБОЖДЕНИЕ	122014	31-12-2014	2202	101 926.30

41	ФОНТАНКА ДО ПАРК РОТАРИ	122014	31-12-2014	2202	2 993.00
42	СИСТ. КН НАЙЧО ЦАНОВ	122014	31-12-2014	2202	4 061.47
43	СИСТ. КН С.ПЕТЕРБУРГ	122014	31-12-2014	2202	13 146.79
44	КН БУЛ.М.ЛУИЗА	122014	31-12-2014	2202	31 395.15
45	КН БЕЛ.ЦАРИГРАДСКО ШОСЕ	122014	31-12-2014	2202	47 260.95
46	ПАРК ЛАУТА	122014	31-12-2014	2202	5 042.28
47	ПОЛИВНА С-МА БУЛ.В ЛЕВСКИ	122014	31-12-2014	2202	121 062.63
48	ЧЕШМА В СТАРИЯ ГРАД-ДЖУМАЯ	122014	31-12-2014	2202	1 980.00
49	СК ПАРК"ЧАЙКА" УЛ.СЛАВЯНСКА	122015	31-12-2015	2202	1 500.00
50	СК ПАРК "ОТДИХ И КУЛТУРА"	122012	31-12-2012	2202	1 250.00
51	СК ПАРК "ОТДИХ И КУЛТУРА" СТАДИОНА ГРЕБНА БАЗА	122012	31-12-2012	2202	1 250.00
52	СК ПАРК "ОТДИХ И КУЛТУРА" СТАДИОНА ГРЕБНА БАЗА	122012	31-12-2012	2202	1 250.00
53	СК ПАРК "ОТДИХ И КУЛТУРА" СТАДИОНА ГРЕБНА БАЗА	122012	31-12-2012	2202	1 250.00
54	СК ПАРК "ОТДИХ И КУЛТУРА" СТАДИОНА ГРЕБНА БАЗА	122012	31-12-2012	2202	1 250.00
55	СК"ДРИМВИЛ"	122012	31-12-2012	2202	2 000.00
56	СК СОУ"СВЕТИ СЕДМОЧИСЛЕНИЦИ"	122013	31-12-2013	2202	1 880.00
57	СК ГРАДИНА ШУМЕНСКА БУЛ.К.ВЕЛИЧКОВ И САН СТЕФАНО	122013	31-12-2013	2202	1 590.00
58	СК ЛАМАРТИН БУЛ.6-ТИ СЕПТЕМВРИ 19	122013	31-12-2013	2202	950.00
59	СК ЛУКСОР БУЛ.БЪРГАРИЯ	122013	31-12-2013	2202	1 960.00
60	СК ЧЕХОВ УЛ.ПОБЕДА 3	122015	29-12-2015	2202	940.00
61	СК № 1 ПАРК БЕЛИ БРЕЗИ	121999	31-12-1999	2202	3 170.00
62	СК № 2 ПАРК ИЗТОЧНА РУМЕЛИЯ	121999	31-12-1999	2202	1 200.00
63	СК №3 ГРАДИНА МОЛДАВИЯ	121999	31-12-1999	2202	1 140.00
64	СК №4 ПАРК ГЕОРГИ КОНДОЛОВ	122009	31-12-2009	2202	1 440.00
65	СК №5 ПАРК КРОНЦАД	122013	31-12-2013	2202	2 160.00
66	СК №7 БУЛ.МАКЕДОНИЯ	121999	31-12-1999	2202	960.00
67	СК №8 ПАРК РАЙЧО КИРКОВ	122013	31-12-2013	2202	3 240.00
68	СК № 9 ПАРК КОМАТЕВО	121999	31-12-1999	2202	1 200.00
69	СК № 20 УЛ.СТ.СТАМБОЛОВ И БУЛ.Н.ВАПЦАРОВ	121999	31-12-1999	2202	960.00
70	СК №31 УЛ.ГОЦЕ ДЕЛЧЕВ И УЛ.ПЕХЧЕВО	121999	31-12-1999	2202	840.00
71	СОНДАЖ ПЛ.КРОНЦАТ	042015	28-04-2015	2202	1 981.51
72	ТРЪБЕН КЛАДЕНЕЦ СЛАВЕВИ ГОРИ	052015	25-05-2015	2202	3 468.00
73	ФОНТАН БУЛ.ЦАР БОРИС 3	072015	01-07-2015	2202	71 823.11
74	ОСВЕТЛЕНИЕ ФОНТАН	072015	13-07-2015	2202	7 201.00
75	СТРОИТЕЛЕН НАДЗОР ФОНТАН	072015	30-07-2015	2202	1 800.00
76	СТРОИТЕЛЕН НАДЗОР ФОНТАН	072015	31-07-2015	2202	1 440.00
77	ТРЪБЕН КЛАДЕНЕЦ КОЛОДРУМА	092015	10-09-2015	2202	2 052.00
78	ТРЪБЕН КЛАДЕНЕЦ ПАРК УЛ.БОГОМИЛ	112015	23-11-2015	2202	3 420.00
79	ПОЛИВНА СИСТЕМА ПАРК БОГОМИЛ	112015	30-11-2015	2202	23 987.99
80	СК СОУ"СОФРОНИЙ ВРАЧАНСКИ" 60-КЛАСНО	122012	31-12-2012	2202	900.00
81	ТРЪБЕН КЛАД.З ЦАР СИМЕОНОВА ГРАДИНА	032016	29-03-2016	2202	7 440.00
82	ИНФР. ЦАР БОРИС 3	042016	25-04-2016	2202	1 233.60
83	ИНФР. ПАРК ЛАУТА	042016	25-04-2016	2202	1 850.40
84	ИНФ.ПОЛИВНА С-МА ЛАУТА	052016	25-05-2016	2202	4 143.98
85	ТРЪБЕН КЛАДЕНЕЦ Г-НА РУЖА	052016	26-05-2016	2202	3 780.00



86	ШАХТА С МОНОЛИТЕН КАПАК 2/2М ЖК ТРАКИЯ	092016	12-09-2016	2202	902.00
87	ПОЛИВНА СИСТЕМА БУЛ.МАКЕДОНИЯ	102016	18-10-2016	2202	29 977.61
88	ТРЪБЕН КЛАДЕНЕЦ	082017	01-08-2017	2202	360.00
89	СМР ПОЛИВНА С-МА БУНАРДЖИКА	122017	14-12-2017	2202	94 300.15
90	ПОЛИВНА С-МА БУЛ.РУСКИ/ОТ Ц.ГАРА ДО ГЛАДСТОН	122017	19-12-2017	2202	46 788.79
91	ПОЛИВНА С-МА БУЛ.РУСКИ/ОТ ГЛАДСТОН ДО 6- ТИ СЕПТ.	122017	19-12-2017	2202	46 788.79
92	СОНДАЖЕН КЛАДЕНЕЦ БУЛ.РУСКИ	122017	20-12-2017	2202	7 080.00
93	ТК ТРАКИЯ-АКВАПАРК	062018	19-06-2018	2202	2 592.00
94	СОНДАЖЕН КЛАДЕНЕЦ ТУНЕЛА-СЕВЕР	072018	24-07-2018	2202	3 036.00
95	ВОДНА КАСКАДА СТЬЛБИТЕ НА КАМЕНИЦА	022019	28-02-2019	2202	205 912.29
96	ХУДОЖЕСТВЕНО ОСВЕТЛЕНИЕ ФОНТАН ПЕЛИКАНИТЕ	072019	29-07-2019	2202	13 882.60
97	ИДЕЕН ПРОЕКТ С КОНЦЕПЦ.ОЗЕЛЕНЯВАНЕ НЕБЕТ ТЕПЕ	072019	29-07-2019	2202	35 928.59
Общ сбор					1 530 114.39

ДИРЕКТОР:

инж.Георги Николаев

Съгл.Заповед №2704/07.11.2019 г.

Главен счетоводител

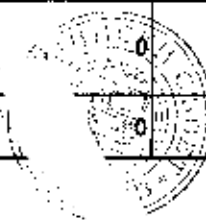
Веска Стефанова



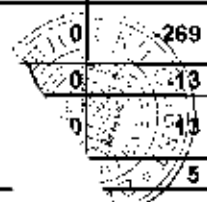
**ОБЩИНА ПЛОВДИВ**  
СПРАВКА ЗА ИЗМЕНЕНИЕ НА БЮДЖЕТА НА ОБЩИНА ПЛОВДИВ ЗА 2020 ГОДИНА  
СБОРЕН БЮДЖЕТ

/в лева/

№	НАИМЕНОВАНИЕ НА ФУНКЦИИ, ДЕЙНОСТИ И ПАРАГРАФИ СБОРЕН БЮДЖЕТ	Корекции в това число:			
		Делегирани от държавата дейности	Местни дейности	Дофинанси ране на ДДД	Общо
1	2	3	4	5	6
	<b>РЕКАПИТУЛАЦИЯ</b>	0	0	0	0
01 00	Заплати и възнаграждения за персонала, нает по трудови и служебни правоотношения	0	35 724	0	35 724
01 01	заплати и възнаграждения на персонала нает по трудови правоотношения	0	35 724	0	35 724
02 00	Други възнаграждения и плащания за персонала	0	2 326	0	2 326
02 05	изплатени суми от СБКО, за облекло и други на персонала, с характер на възнаграждение	0	2 326	0	2 326
05 00	Задължителни осигурителни вноски от работодатели	0	6 895	0	6 895
05 51	осигурителни вноски от работодатели за Държавното обществено осигуряване (ДОО)	0	5 180	0	5 180
05 60	здравноосигурителни вноски от работодатели	0	1 715	0	1 715
10 00	Издръжка	0	-57 945	0	-57 945
10 13	постелен инвентар и облекло	0	3 000	0	3 000
10 15	материали	0	24 521	0	24 521
10 16	вода, горива и енергия	0	63 960	0	63 960
10 20	разходи за външни услуги	0	92 710	0	92 710
10 30	текущ ремонт	0	23 116	0	23 116
10 51	командировки в страната	0	1 000	0	1 000
10 62	разходи за застраховки	0	3 000	0	3 000
10 98	други разходи, неklasифицирани в другите параграфи и подпараграфи	0	-269 252	0	-269 252
	<b>ВСИЧКО РАЗХОДИ</b>	0	-13 000	0	-13 000
52 00	Придобиване на дълготрайни материални активи	0	13 000	0	13 000
52 01	придобиване на компютри и хардуер	0	5 000	0	5 000
52 05	придобиване на стопански инвентар	0	8 000	0	8 000
	<b>ВСИЧКО КАПИТАЛОВИ РАЗХОДИ</b>	0	13 000	0	13 000
	<b>ВСИЧКО РАЗХОДИ ПО БЮДЖЕТА</b>	0	0	0	0
	<b>VI.ЖС,БКС И ОПАЗВАНЕ НА ОКОЛНАТА СРЕДА</b>	0	0	0	0
	<b>РЕКАПИТУЛАЦИЯ</b>				
01 00	Заплати и възнаграждения за персонала, нает по трудови и служебни правоотношения	0	35 724	0	35 724
01 01	заплати и възнаграждения на персонала нает по трудови правоотношения	0	35 724	0	35 724
02 00	Други възнаграждения и плащания за персонала	0	2 326	0	2 326
02 05	изплатени суми от СБКО, за облекло и други на персонала, с характер на възнаграждение	0	2 326	0	2 326
05 00	Задължителни осигурителни вноски от работодатели	0	6 895	0	6 895



§§	НАИМЕНОВАНИЕ НА ФУНКЦИИ, ДЕЙНОСТИ И ПАРАГРАФИ СБОРЕН БЮДЖЕТ	Корекции в това число:			
		Делегирани от държавата дейности	Местни дейности	Дофинанси ране на ДДД	Общо
1	2	3	4	5	6
05 51	осигурителни вноски от работодатели за Държавното обществено осигуряване (ДОО)	0	5 180	0	5 180
05 60	здравноосигурителни вноски от работодатели	0	1 715	0	1 715
10 00	<b>Издръжка</b>	0	-57 945	0	-57 945
10 13	постелен инвентар и облекло	0	3 000	0	3 000
10 15	материали	0	24 521	0	24 521
10 16	вода, горива и енергия	0	63 960	0	63 960
10 20	разходи за външни услуги	0	92 710	0	92 710
10 30	текущ ремонт	0	23 116	0	23 116
10 51	командировки в страната	0	1 000	0	1 000
10 62	разходи за застраховки	0	3 000	0	3 000
10 98	други разходи, неklasифицирани в другите параграфи и подпараграфи	0	-269 252	0	-269 252
	<b>ВСИЧКО РАЗХОДИ</b>	0	-13 000	0	-13 000
52 00	<b>Придобиване на дълготрайни материални активи</b>	0	13 000	0	13 000
52 01	придобиване на компютри и хардуер	0	5 000	0	5 000
52 05	придобиване на стопански инвентар	0	8 000	0	8 000
	<b>ВСИЧКО КАПИТАЛОВИ РАЗХОДИ</b>	0	13 000	0	13 000
	<b>ВСИЧКО РАЗХОДИ ПО БЮДЖЕТА</b>	0	0	0	0
	<i>Д-ст 627 - Управление на дейностите по отпадъците</i>	0	0	0	0
01 00	<b>Заплати и възнаграждения за персонала, нает по трудови и служебни правоотношения</b>	0	35 724	0	35 724
01 01	заплати и възнаграждения на персонала нает по трудови правоотношения	0	35 724	0	35 724
02 00	<b>Други възнаграждения и плащания за персонала</b>	0	2 326	0	2 326
02 05	изплатени суми от СБКО, за облекло и други на персонала, с характер на възнаграждение	0	2 326	0	2 326
05 00	<b>Задължителни осигурителни вноски от работодатели</b>	0	6 895	0	6 895
05 51	осигурителни вноски от работодатели за Държавното обществено осигуряване (ДОО)	0	5 180	0	5 180
05 60	здравноосигурителни вноски от работодатели	0	1 715	0	1 715
10 00	<b>Издръжка</b>	0	-57 945	0	-57 945
10 13	постелен инвентар и облекло	0	3 000	0	3 000
10 15	материали	0	24 521	0	24 521
10 16	вода, горива и енергия	0	63 960	0	63 960
10 20	разходи за външни услуги	0	92 710	0	92 710
10 30	текущ ремонт	0	23 116	0	23 116
10 51	командировки в страната	0	1 000	0	1 000
10 62	разходи за застраховки	0	3 000	0	3 000
10 98	други разходи, неklasифицирани в другите параграфи и подпараграфи	0	-269 252	0	-269 252
	<b>ВСИЧКО РАЗХОДИ</b>	0	-13 000	0	-13 000
52 00	<b>Придобиване на дълготрайни материални активи</b>	0	13 000	0	13 000
52 01	придобиване на компютри и хардуер	0	5 000	0	5 000



§§	НАИМЕНОВАНИЕ НА ФУНКЦИИ, ДЕЙНОСТИ И ПАРАГРАФИ СБОРЕН БЮДЖЕТ	Корекции в това число:			
		Делегирани от държавата дейности	Местни дейности	Дофинанси ране на ДДД	Общо
1	2	3	4	5	6
52 05	придобиване на стопански инвентар	0	8 000	0	8 000
	<b>ВСИЧКО КАПИТАЛОВИ РАЗХОДИ</b>	0	13 000	0	13 000
	<b>ВСИЧКО РАЗХОДИ ПО БЮДЖЕТА</b>	0	0	0	0



**ОБЩИНА ПЛОВДИВ**  
**СПРАВКА ЗА ИЗМЕНЕНИЕ НА БЮДЖЕТА НА ОБЩИНА ПЛОВДИВ ЗА 2020 ГОДИНА**  
**СОБСТВЕН БЮДЖЕТ**  
**ОТ НАТРУПАНИТЕ ОТЧИСЛЕНИЯ ПО ЧЛ. 20 ОТ НАРЕДБА №7 ОТ 19.12.2013 ГОД. ЗА ПОСЛЕДВАЩИ**  
**РАЗХОДИ НА КОМПСТИРАЩА ИНСТАЛАЦИЯ ЗА РАЗДЕЛНО СЪБРАНИ ЗЕЛЕНИ ИЛИ**  
**БИОРАЗГРАДИМИ ОТПАДЪЦИ**

/в лева/

§§	НАИМЕНОВАНИЕ НА ФУНКЦИИ, ДЕЙНОСТИ И ПАРАГРАФИ СОБСТВЕН БЮДЖЕТ ОТ НАТРУПАНИТЕ ОТЧИСЛЕНИЯ ПО ЧЛ. 20 ОТ НАРЕДБА №7 ОТ 19.12.2013 ГОД. ЗА ПОСЛЕДВАЩИ РАЗХОДИ НА КОМПСТИРАЩА ИНСТАЛАЦИЯ ЗА РАЗДЕЛНО СЪБРАНИ ЗЕЛЕНИ ИЛИ БИОРАЗГРАДИМИ ОТПАДЪЦИ	Корекции в това число:			
		Делегирани от държавата дейности	Местни дейности	Дофинанси ране на ДДД	Общо
1	2	3	4	5	6
	<b>РЕКАПИТУЛАЦИЯ</b>	0	-269 252	0	-269 252
10 00	Издръжка	0	-269 252	0	-269 252
10 98	други разходи, неклассифицирани в другите параграфи и подпараграфи	0	-269 252	0	-269 252
	<b>ВСИЧКО РАЗХОДИ</b>	0	-269 252	0	-269 252
	<b>ВСИЧКО РАЗХОДИ ПО БЮДЖЕТА</b>	0	-269 252	0	-269 252
	<b>VI.ЖС,БКС И ОПАЗВАНЕ НА ОКОЛНАТА СРЕДА</b>	0	-269 252	0	-269 252
	<b>РЕКАПИТУЛАЦИЯ</b>				
10 00	Издръжка	0	-269 252	0	-269 252
10 98	други разходи, неклассифицирани в другите параграфи и подпараграфи	0	-269 252	0	-269 252
	<b>ВСИЧКО РАЗХОДИ</b>	0	-269 252	0	-269 252
	<b>ВСИЧКО РАЗХОДИ ПО БЮДЖЕТА</b>	0	-269 252	0	-269 252
	<i>Д-ст 627 - Управление на дейностите по отпадъците</i>	0	-269 252	0	-269 252
10 00	Издръжка	0	-269 252	0	-269 252
10 98	други разходи, неклассифицирани в другите параграфи и подпараграфи		-269 252		-269 252
	<b>ВСИЧКО РАЗХОДИ</b>	0	-269 252	0	-269 252
	<b>ВСИЧКО РАЗХОДИ ПО БЮДЖЕТА</b>	0	-269 252	0	-269 252



**О Б Щ И Н А П Л О В Д И В**  
**СПРАВКА ЗА ИЗМЕНЕНИЕ НА БЮДЖЕТА НА ОБЩИНА ПЛОВДИВ ЗА 2020 ГОДИНА**  
**ОП "ГРАДИНИ И ПАРКОВЕ", СЧИТАНО ОТ 01.11.2020 ГОДИНА**  
**ОТ ПЛАН-СМЕТКАТА ЗА ПРИХОДИТЕ И ЗА НЕОБХОДИМИТЕ РАЗХОДИ ЗА 2020 ГОДИНА ЗА**  
**ДЕЙНОСТИТЕ ПО ЧЛ. 66, АЛ. 1 ОТ ЗМДТ С ИЗТОЧНИК НА ФИНАНСИРАНЕ ОТ НАТРУПАНИТЕ**  
**ОТЧИСЛЕНИЯ ПО ЧЛ. 20 ОТ НАРЕДБА №7 ОТ 19.12.2013 ГОД. ЗА ПОСЛЕДВАЩИ РАЗХОДИ НА**  
**КОМПОСТИРАЩА ИНСТАЛАЦИЯ ЗА РАЗДЕЛНО СЪБРАНИ ЗЕЛЕНИ ИЛИ БИОРАЗГРАДИМИ**  
**ОТПАДЪЦИ**

/в лева/

§§	НАИМЕНОВАНИЕ НА ФУНКЦИИ, ДЕЙНОСТИ И ПАРАГРАФИ ОП "ГРАДИНИ И ПАРКОВЕ" ЗА ДЕЙНОСТИТЕ ПО ЧЛ. 66, АЛ. 1 ОТ ЗМДТ С ИЗТОЧНИК НА ФИНАНСИРАНЕ ОТ НАТРУПАНИТЕ ОТЧИСЛЕНИЯ ПО ЧЛ. 20 ОТ НАРЕДБА №7 ОТ 19.12.2013 ГОД. ЗА ПОСЛЕДВАЩИ РАЗХОДИ НА КОМПОСТИРАЩА ИНСТАЛАЦИЯ ЗА РАЗДЕЛНО СЪБРАНИ ЗЕЛЕНИ ИЛИ БИОРАЗГРАДИМИ ОТПАДЪЦИ	Корекции в това число:			
		Делегирани от държавата дейности	Местни дейности	Дофинанси ране на ДДД	Общо
1	2	3	4	5	6
	<b>РЕКАПИТУЛАЦИЯ</b>	0	269 252	0	269 252
01 00	Заплати и възнаграждения за персонала, нает по трудови и служебни правоотношения	0	35 724	0	35 724
01 01	заплати и възнаграждения на персонала нает по трудови правоотношения	0	35 724	0	35 724
02 00	Други възнаграждения и плащания за персонала	0	2 326	0	2 326
02 05	изплатени суми от СБКО, за облекло и други на персонала, с характер на възнаграждение	0	2 326	0	2 326
05 00	Задължителни осигурителни вноски от работодатели	0	6 895	0	6 895
05 51	осигурителни вноски от работодатели за Държавното обществено осигуряване (ДОО)	0	5 180	0	5 180
05 60	здравноосигурителни вноски от работодатели	0	1 715	0	1 715
10 00	Издръжка	0	211 307	0	211 307
10 13	постелен инвентар и облекло	0	3 000	0	3 000
10 15	материали	0	24 521	0	24 521
10 16	вода, горива и енергия	0	63 960	0	63 960
10 20	разходи за външни услуги	0	92 710	0	92 710
10 30	текущ ремонт	0	23 116	0	23 116
10 51	командировки в страната	0	1 000	0	1 000
10 62	разходи за застраховки	0	3 000	0	3 000
	<b>ВСИЧКО РАЗХОДИ</b>	0	256 252	0	256 252
52 00	Придобиване на дълготрайни материални активи	0	13 000	0	13 000
52 01	придобиване на компютри и хардуер	0	5 000	0	5 000
52 05	придобиване на стопански инвентар	0	8 000	0	8 000
	<b>ВСИЧКО КАПИТАЛОВИ РАЗХОДИ</b>	0	13 000	0	13 000
	<b>ВСИЧКО РАЗХОДИ ПО БЮДЖЕТА</b>	0	269 252	0	269 252
	<b>VI.ЖС,БКС И ОПАЗВАНЕ НА ОКОЛНАТА СРЕДА РЕКАПИТУЛАЦИЯ</b>	0	269 252	0	269 252

§§	НАИМЕНОВАНИЕ НА ФУНКЦИИ, ДЕЙНОСТИ И ПАРАГРАФИ ОП "ГРАДИНИ И ПАРКОВЕ" ЗА ДЕЙНОСТИТЕ ПО ЧЛ. 66, АЛ. 1 ОТ ЗМДТ С ИЗТОЧНИК НА ФИНАНСИРАНЕ ОТ НАТРУПАНИТЕ ОТЧИСЛЕНИЯ ПО ЧЛ. 20 ОТ НАРЕДБА №7 ОТ 19.12.2013 ГОД. ЗА ПОСЛЕДВАЩИ РАЗХОДИ НА КОМПСТИРАЩА ИНСТАЛАЦИЯ ЗА РАЗДЕЛНО СЪБРАНИ ЗЕЛЕНИ И/ИЛИ БИОРАЗГРАДИМИ ОТПАДЪЦИ	Корекции в това число:			
		Делегирани от държавата дейности	Местни дейности	Дофинанси ране на ДДД	Общо
1	2	3	4	5	6
01 00	Заплати и възнаграждения за персонала, нает по трудови и служебни правоотношения	0	35 724	0	35 724
01 01	заплати и възнаграждения на персонала нает по трудови правоотношения	0	35 724	0	35 724
02 00	Други възнаграждения и плащания за персонала	0	2 326	0	2 326
02 05	изплатени суми от СБКО, за облекло и други на персонала, с характер на възнаграждение	0	2 326	0	2 326
05 00	Задължителни осигурителни вноски от работодатели	0	6 895	0	6 895
05 51	осигурителни вноски от работодатели за Държавното обществено осигуряване (ДОО)	0	5 180	0	5 180
05 60	здравноосигурителни вноски от работодатели	0	1 715	0	1 715
10 00	Издръжка	0	211 307	0	211 307
10 13	постелен инвентар и облекло	0	3 000	0	3 000
10 15	материали	0	24 521	0	24 521
10 16	вода, горива и енергия	0	63 960	0	63 960
10 20	разходи за външни услуги	0	92 710	0	92 710
10 30	текущ ремонт	0	23 116	0	23 116
10 51	командировки в страната	0	1 000	0	1 000
10 62	разходи за застраховки	0	3 000	0	3 000
	<b>ВСИЧКО РАЗХОДИ</b>	0	<b>256 252</b>	0	<b>256 252</b>
52 00	Придобиване на дълготрайни материални активи	0	13 000	0	13 000
52 01	придобиване на компютри и хардуер	0	5 000	0	5 000
52 05	придобиване на стопански инвентар	0	8 000	0	8 000
	<b>ВСИЧКО КАПИТАЛОВИ РАЗХОДИ</b>	0	<b>13 000</b>	0	<b>13 000</b>
	<b>ВСИЧКО РАЗХОДИ ПО БЮДЖЕТА</b>	0	<b>269 252</b>	0	<b>269 252</b>
	<i>Д-ст 627 - Управление на дейностите по отпадъците</i>	0	269 252	0	269 252
01 00	Заплати и възнаграждения за персонала, нает по трудови и служебни правоотношения	0	35 724	0	35 724
01 01	заплати и възнаграждения на персонала нает по трудови правоотношения		35 724		35 724
02 00	Други възнаграждения и плащания за персонала	0	2 326	0	2 326
02 05	изплатени суми от СБКО, за облекло и други на персонала, с характер на възнаграждение		2 326		2 326

§§	НАИМЕНОВАНИЕ НА ФУНКЦИИ, ДЕЙНОСТИ И ПАРАГРАФИ ОП "ГРАДИНИ И ПАРКОВЕ" ЗА ДЕЙНОСТИТЕ ПО ЧЛ. 66, АЛ. 1 ОТ ЗМДТ С ИЗТОЧНИК НА ФИНАНСИРАНЕ ОТ НАТРУПАНИТЕ ОТЧИСЛЕНИЯ ПО ЧЛ. 20 ОТ НАРЕДБА №7 ОТ 19.12.2013 ГОД. ЗА ПОСЛЕДВАЩИ РАЗХОДИ НА КОМПСТИРАЩА ИНСТАЛАЦИЯ ЗА РАЗДЕЛНО СЪБРАНИ ЗЕЛЕНИ ИЛИ БИОРАЗГРАДИМИ ОТПАДЪЦИ	Корекции в това число:			
		Делегирани от държавата дейности	Местни дейности	Дофинанси ране на ДПД	Общо
1	2	3	4	5	6
05 00	Задължителни осигурителни вноски от работодатели	0	6 895	0	6 895
05 51	осигурителни вноски от работодатели за Държавното обществено осигуряване (ДОО)		5 180		5 180
05 60	здравноосигурителни вноски от работодатели		1 715		1 715
10 00	Издръжка	0	211 307	0	211 307
10 13	постелен инвентар и облекло		3 000		3 000
10 15	материали		24 521		24 521
10 16	вода, горива и енергия		63 960		63 960
10 20	разходи за външни услуги		92 710		92 710
10 30	текущ ремонт		23 116		23 116
10 51	командировки в страната		1 000		1 000
10 62	разходи за застраховки		3 000		3 000
	<b>ВСИЧКО РАЗХОДИ</b>	<b>0</b>	<b>256 252</b>	<b>0</b>	<b>256 252</b>
52 00	Придобиване на дълготрайни материални активи	0	13 000	0	13 000
52 01	придобиване на компютри и хардуер		5 000		5 000
52 05	придобиване на стопански инвентар		8 000		8 000
	<b>ВСИЧКО КАПИТАЛОВИ РАЗХОДИ</b>	<b>0</b>	<b>13 000</b>	<b>0</b>	<b>13 000</b>
	<b>ВСИЧКО РАЗХОДИ ПО БЮДЖЕТА</b>	<b>0</b>	<b>269 252</b>	<b>0</b>	<b>269 252</b>



О Б Щ И Н А П Л О В Д И В

НАТУРАЛНИ ПОКАЗАТЕЛИ ПО БЮДЖЕТА НА ОБЩИНА ПЛОВДИВ ЗА 2020 ГОДИНА

ОП "ГРАДИНИ И ПАРКОВЕ"

ЗА ДЕЙНОСТ 622 "ОЗЕЛЕНЯВАНЕ" ОТ ДРУГИ ОБЩИНСКИ ПРИХОДИ И ДЕЙНОСТ 627 "УПРАВЛЕНИЕ НА ДЕЙНОСТИТЕ ПО ОТПАДЪЦИТЕ" ОТ ПЛАН-СМЕТКАТА ЗА ПРИХОДИТЕ И ЗА НЕОБХОДИМИТЕ РАЗХОДИ ЗА 2020 ГОДИНА ЗА ДЕЙНОСТИТЕ ПО ЧЛ. 66, АЛ. 1 ОТ ЗМДТ С ИЗТОЧНИК НА ФИНАНСИРАНЕ НАТРУПАНИТЕ ОТЧИСЛЕНИЯ ПО ЧЛ. 20 ОТ НАРЕДБА №7 ОТ 19.12.2013 ГОД. ЗА ПОСЛЕДВАЩИ РАЗХОДИ НА КОМПОСТИРАЩА ИНСТАЛАЦИЯ ЗА РАЗДЕЛНО СЪБРАНИ ЗЕЛЕНИ ИЛИПИ БИОРАЗГРАДИМИ ОТПАДЪЦИ

ПОКАЗАТЕЛИ ПО ФУНКЦИИ И ДЕЙНОСТИ ОП "ГРАДИНИ И ПАРКОВЕ"	§§	Общ годишен план считано от 01.11.2020г.	В това число			Общ годишен план към 31.12.2020г.	В това число							
			делегирани от държавата дейности	местни дейности	дофинансира не на ДДД		делегирани от държавата дейности	местни дейности	дофинансира не на ДДД					
ФУНКЦИЯ VI ЖИЛИЩНО СТРОИТЕЛСТВО, БКС И ОПАЗВАНЕ НА ОКОЛНАТА СРЕДА	99-99													
ГРУПА B) ОПАЗВАНЕ НА ОКОЛНАТА СРЕДА														
ДЕЙНОСТ 622 ОЗЕЛЕНЯВАНЕ														
НАТУРАЛНИ ПОКАЗАТЕЛИ														
Щатни бройки	01-00	335.00	0.00	335.00	0.00	335.00	0.00	335.00	0.00	335.00	0.00	335.00	0.00	0.00
В т.ч. по трудови правоотношения	01-11	335.00		335.00		335.00		335.00		335.00		335.00		0.00
ЗЕЛЕНИ ПЛОЩИ - КВ.М.	59-00	9 347 000.00		9 347 000.00		9 347 000.00		9 347 000.00		9 347 000.00		9 347 000.00		0.00
ЧИСЛЕНОСТ НА ПЕРС. НА МИН.РАБОТНА ЗАПЛАТА - БРОЙ	87-00	117.00		117.00		82.00		82.00		82.00		82.00		0.00
ДЕЙНОСТ 627 УПРАВЛЕНИЕ НА ДЕЙНОСТИТЕ ПО ОТПАДЪЦИТЕ														
НАТУРАЛНИ ПОКАЗАТЕЛИ														
Щатни бройки	01-00	12.00	0.00	12.00	0.00	12.00	0.00	12.00	0.00	12.00	0.00	12.00	0.00	0.00
В т.ч. по трудови правоотношения	01-11	12.00		12.00		12.00		12.00		12.00		12.00		0.00



## ОБЩИНА ПЛОВДИВ

## РАЗЧЕТ ЗА ФИНАНСИРАНЕ НА КАПИТАЛОВИТЕ РАЗХОДИ ПРЕЗ 2020 ГОДИНА - ИЗВАДКА

/в лева/

Р А З П О Б Р Ю Е Д Ж И Е Т Т Е Л С	§	Наименование, местонахождение и функционално предназначение на обектите и № на проектите, финансирани със средства от ЕС	Корекция /к.6=к.14/	Източници на финансиране, в т.ч.:
				Собствени средства, вкл. преходен остатък
А	1	2	6	14
		<b>ОБЩО:</b>	<b>13 000</b>	<b>13 000</b>
	5200	Придобиване на дълготрайни материални активи	13 000	13 000
	Функция 06	Жилищно строителство, благоустройство, комунално стопанство и опазване на околната среда	13 000	13 000
	5201	придобиване на компютри и хардуер	5 000	5 000
ОП "Градини и паркове" с източник на финансиране натрупаните отчисления по чл. 20 от Наредба №7 от 19.12.2013г.		Компютърна техника за компостираща инсталация за разделно събрани зелени и/или биоразградими отпадъци към ОП "Градини и паркове"	5 000	5 000
	5205	придобиване на стопански инвентар	8 000	8 000
ОП "Градини и паркове" с източник на финансиране натрупаните отчисления по чл. 20 от Наредба №7 от 19.12.2013г.		Фургон за компостираща инсталация за разделно събрани зелени и/или биоразградими отпадъци към ОП "Градини и паркове"	8 000	8 000



## СПРАВКА ЗА РАЗХОДИТЕ ЗА ЗАПЛАТИ И ЧИСЛЕННОСТТА НА ПЕРСОНАЛА РАЗПРЕДЕЛЕНИ ПО МЕСЕЦИ ЗА 2020 ГОДИНА

ПРИЛОЖЕНИЕ №6

НА ОП "ГРАДИНИ И ПАРКОВЕ", ЗА ДЕЙНОСТ 622 "ОЗЕЛЕНЯВАНЕ" И ДЕЙНОСТ 627 "УПРАВЛЕНИЕ НА ДЕЙНОСТИТЕ ПО ОТПАДЪЦИТЕ", МЕСТНИ ДЕЙНОСТИ

НАИМЕНОВАНИЕ НА ФУНКЦИИТЕ И ДЕЙНОСТИТЕ	РАЗХОДИ ЗА ЗАПЛАТИ ПО МЕСЕЦИ ПРЕЗ 2020 ГОДИНА												ВСИЧКО
	Януари	Февруари	Март	Април	Май	Юни	Юли	Август	Септември	Октомври	Ноември	Декември	
1	2	3	4	5	6	7	8	9	10	11	12	13	14
ФУНКЦИЯ VI - ЖИЛИЩНО СТРОИТЕЛСТВО, БЛАГОУСТРОЙСТВО, КОМУНАЛНО СТОПАНСТВО И ОПАЗВАНЕ НА ОКОЛНАТА СРЕДА – МЕСТНИ ДЕЙНОСТИ													
ГРУПА Б) ОПАЗВАНЕ НА ОКОЛНАТА СРЕДА													
ДЕЙНОСТ 622 ОЗЕЛЕНЯВАНЕ - МЕСТНА													
ДЕЙНОСТ	243 394	243 394	243 394	267 347	273 823	273 823	273 823	273 823	273 823	273 822	262 604	239 907	3 142 977
численост - бр.	316	316	316	353	363	363	363	363	363	363	346	311	345
в това число													
ОП "Градини и паркове" - всички /в т.ч. сезонни работници средногодишно/	243 394	243 394	243 394	267 347	273 823	273 823	273 823	273 823	273 823	273 822	262 604	239 907	3 142 977
всичко численост - бр. /в т.ч. сезонни работници средногодишно/	316	316	316	353	363	363	363	363	363	363	346	311	345
ОП "Градини и паркове" за щатен персонал													
щатна численост - бр.	243 394	243 394	243 394	243 394	243 394	243 394	243 394	243 394	243 394	243 394	239 907	239 907	2 913 754
ОП "Градини и паркове" за сезонни работници	316	316	316	316	316	316	316	316	316	316	311	311	315
сезонни работници - бр.				23 953	30 429	30 429	30 429	30 429	30 429	30 428	22 697		229 223
ДЕЙНОСТ 627 УПРАВЛЕНИЕ НА ОТПАДЪЦИТЕ - МЕСТНА ДЕЙНОСТ				37	47	47	47	47	47	47	35		30
численост - бр.	0	0	0	0	0	0	0	0	0	0	0	0	12
в това число	0	0	0	0	0	0	0	0	0	0	0	0	12
ОП "Градини и паркове" за компостираща инсталация за разделно събрани зелени /или биоотпадъци отпадъци от напулваните отчисления п чл.20 от Наредба №7/19.12.2013г.													
численост - бр. за компостираща инсталация за разделно събрани зелени /или биоотпадъци отпадъци от напулваните отчисления п чл.20 от Наредба №7/19.12.2013г. от напулваните отчисления п чл.20 от Наредба №7/19.12.2013г.											11 908	11 908	23 816
													12
													12

Забележка: Числеността в колона 14 е средногодишната численост за 2020 година.

**ОБЩИНА ПЛОВДИВ**

**ПЛАН - СМЕТКА**

**ЗА ПРИХОДИТЕ И ЗА НЕОБХОДИМИТЕ РАЗХОДИ ЗА 2020 ГОДИНА ЗА ДЕЙНОСТИТЕ ПО ЧЛ. 56, АЛ. 1 ОТ ЗМДТ С ИЗТОЧНИК НА ФИНАНСИРАНЕ ОТ НАТРУПАНИТЕ ОТЧИСЛЕНИЯ ПО ЧЛ. 20 ОТ НАРЕДБА № 7 ОТ 19.12.2013 Г. ЗА РЕДА И НАЧИНА НА ИЗЧИСЛЯВАНЕ И ОПРЕДЕЛЯНЕ РАЗМЕРА НА ОБЕСПЕЧЕНИЯТА И ОТЧИСЛЕНИЯТА, ИЗИСКВАНИ ПРИ ДЕПОНИРАНЕ НА ОТПАДЪЦИ**

№ НА Д-СТ	№ И НАИМЕНОВАНИЕ НА ПАРАГРАФИТЕ	№ ПО ЕД	НАИМЕНОВАНИЕ НА ПРИХОДИТЕ И РАЗХОДИТЕ	ПЛАН 2020 ГОД. ПРИЕТ С РЕШЕНИЕ №389, ВЗЕТО С ПРОТОКОЛ №21 ОТ 28.12.2019 ГОД. НА ОБС. ПЛОВДИВ	РАЗРЕДЕЛЕНИЕ НА ПРЕХОДНИЯ ОСТАТЪК ОТ 2019 ГОД. С РЕШЕНИЕ №22, ВЗЕТО С ПРОТОКОЛ №3 ОТ 11.02.2020 ГОД. НА ОБС. ПЛОВДИВ	ПЛАН 2020 ГОДИНА ОБЩО С ПРЕХОДНИЯ ОСТАТЪК ОТ 2019 ГОДИНА (к.б+к.в)	ПРЕДЛОЖЕНИЕ ЗА ИЗМЕНЕНИЕ (к+л)	ПЛАН 2020 ГОДИНА ИЗМЕНЕН (к.7+к.в)
1	2	3	4	5	6	7	8	9
		1	ПРИХОДИ ПРЕДВИДЕНИ В ПЛАН-СМЕТКАТА ЗА ДЕЙНОСТИТЕ ПО ЧЛ. 56, АЛ. 1 ОТ ЗМДТ в това число:	3 380 960	260 730	3 641 690	346 634	3 988 324
	§93-36 друго финансиране - операции с акцизи - предоставяни временни депозити и гаранции на други бюджетни организации (-/+)	1	ОТ НАТРУПАНИТЕ ОТЧИСЛЕНИЯ ПО ЧЛ. 20 ОТ НАРЕДБА № 7 ОТ 19.12.2013 Г. ЗА РЕДА И НАЧИНА НА ИЗЧИСЛЯВАНЕ И ОПРЕДЕЛЯНЕ РАЗМЕРА НА ОБЕСПЕЧЕНИЯТА И ОТЧИСЛЕНИЯТА, ИЗИСКВАНИ ПРИ ДЕПОНИРАНЕ НА ОТПАДЪЦИ	3 380 960		3 380 960	346 634	3 727 694
	§95-01 остатък в лв. по сметки от предходния период (+)	2	ПРЕХОДЕН ОСТАТЪК ОТ НАТРУПАНИТЕ ОТЧИСЛЕНИЯ ПО ЧЛ. 20 ОТ НАРЕДБА № 7 ОТ 19.12.2013 Г. НА 01.01.2020 ГОДИНА		260 730	260 730		260 730
		И	РАЗХОДИ ПЛАНИРАНИ В ПЛАН-СМЕТКАТА ЗА ДЕЙНОСТИТЕ ПО ЧЛ. 56, АЛ. 1 ОТ ЗМДТ в това число:	3 380 960	260 730	3 641 690	346 634	3 988 324
		1	РАЗХОДИ ОТ НАТРУПАНИТЕ ОТЧИСЛЕНИЯ ПО ЧЛ. 20 ОТ НАРЕДБА № 7 ОТ 19.12.2013 Г. ЗА РЕДА И НАЧИНА НА ИЗЧИСЛЯВАНЕ И ОПРЕДЕЛЯНЕ РАЗМЕРА НА ОБЕСПЕЧЕНИЯТА И ОТЧИСЛЕНИЯТА, ИЗИСКВАНИ ПРИ ДЕПОНИРАНЕ НА ОТПАДЪЦИ в това число:	3 380 960	260 730	3 641 690	346 634	3 988 324
		1.1	ЗА ПОЧИТВАНЕ НА УЛИЧНИТЕ ПЛАТНА, ПЛОЩАДИТЕ, АПЕИТЕ, ПАРКОВЕТЕ И ДРУГИ ТЕРИТОРИИ ОТ НАСЕЛЕНИТЕ МЕСТА, ПРЕДНАЗНАЧЕНИ ЗА ОБЩЕСТВЕНО ПОЛЗВАНЕ	0	15 218	15 218	77 382	92 601
623	§10-00 издръжки		ЗА ПОЧИТВАНЕ И ПОДДЪРЖАНЕ НА ДЪЖДОПРИЕМНИТЕ ШАХТИ		15 218	15 218		16 219





№ НА Д-СТ	№ И НАИМЕНОВАНИЕ НА ПАРАГРАФИТЕ	№ ПО РЕД	НАИМЕНОВАНИЕ НА ПРИХОДИТЕ И РАЗХОДИТЕ	ПЛАН 2020 ГОД. ПРИЕТ С РЕШЕНИЕ №388, ВЗЕТО С ПРОТОКОЛ №21 ОТ 28.12.2018 ГОД. НА ОБС. ПЛОВДИВ	РАЗПРЕДЕЛЕНИЕ НА ПРЕХОДНИЯ ОСТАТЪК ОТ 2019 ГОД. С РЕШЕНИЕ №22, ВЗЕТО С ПРОТОКОЛ №3 ОТ 11.02.2020 ГОД. НА ОБС - ПЛОВДИВ	ПЛАН 2020 ГОДИНА ОБЩО С ПРЕХОДНИЯ ОСТАТЪК ОТ 2019 ГОДИНА (в.б.в.б.)	ПРЕДЛОЖЕНИЕ ЗА ИЗМЕНЕНИЕ (в.л.)	ПЛАН 2020 ГОДИНА ИЗМЕНЕН (в.7+в.8/)
1	2	3	4	5	6	7	8	9
627	§10-00 издръжка		ЭКСПЛУАТАЦИЯ НА ОБЕКТ "РЕГИОНАЛНО ДЕПО ЗА НЕОПАСНИ ОТПАДЪЦИ" - С. ЦАЛАПИЦА		39 413	39 413		39 413
627	§10-00 издръжка		ИНВЕСТИТОРСКИ КОНТРОЛ НА ОБЕКТ "РЕГИОНАЛНО ДЕПО ЗА НЕОПАСНИ ОТПАДЪЦИ" - С. ЦАЛАПИЦА		1 087	1 087		1 087
627	по пълна бюджетна класификация		МОНИТОРИНГ И ИЗПЪЛНЕНИЕ НА УСЛОВИЯТА НА КОМПЛЕКСНО РАЗРЕШИТЕЛНО ЗА ОБЕКТ "РЕГИОНАЛНО ДЕПО ЗА НЕОПАСНИ ОТПАДЪЦИ" - С. ЦАЛАПИЦА		54 619	54 619		54 619
	Местни дейности		РЕКАПИТУЛАЦИЯ ПО ДЕЙНОСТИ ОТ ПЛАН-СМЕТКАТА ПО ЧЛ. 56, АЛ. 1 ОТ ЗМДТ	3 260 960	250 730	3 641 690	346 534	3 988 324
627		1	ДЕЙНОСТ "ЧИСТОТА"	0	15 219		77 382	77 382
		2	ДЕЙНОСТ "УПРАВЛЕНИЕ НА ДЕЙНОСТИТЕ ПО ОТПАДЪЦИТЕ"	3 380 960	85 119	3 475 079	269 252	3 745 331
		3	ОБЕЗПЕЧЕНИЯ ПО ЧЛ. 60 ОТ ЗУО	0	13 394	0	0	0
		4	ОТЧИСЛЕНИЯ ПО ЧЛ. 64 ОТ ЗУО	0	136 996	0	0	0
			ОСТАТЪК ОТ НАТРУГАНИТЕ ОТЧИСЛЕНИЯ ПО ЧЛ. 20 ОТ НАРЕДБА № 7 ОТ 18.12.2018 Г.	0	0	0	0	0

