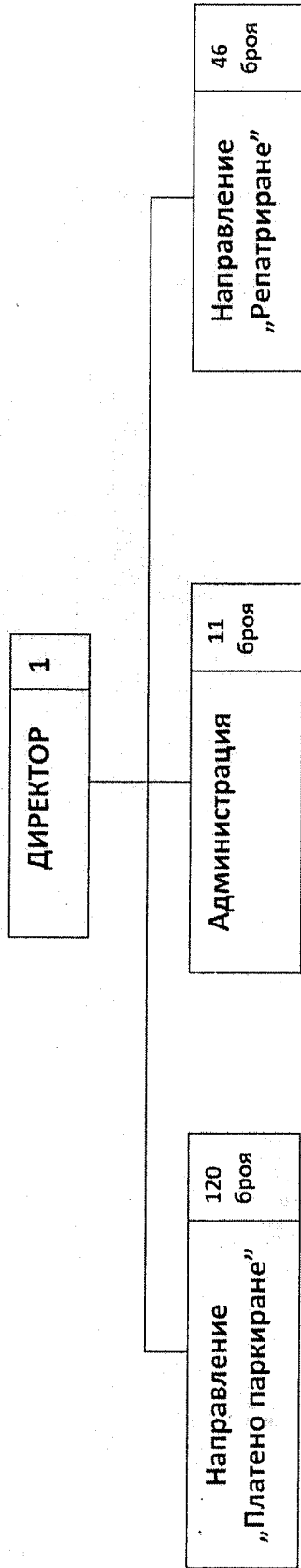


Приложение № 1 към Правилника
за устройство и дейността на ОП „Паркиране и репатриране“

Р. №: 108, Др. № 6 от 18.03.2019г.

ОРГАНИЗАЦИОННА СТРУКТУРА НА ОП „ПАРКИРАНЕ И РЕПАТРИРАНЕ“

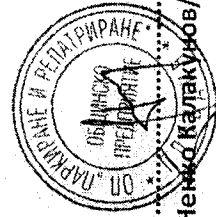


Рекапитулация на организац. структура на ОП „Паркиране и репатриране“

Директор	1бр.
Направление „ПП“	120бр.
Отдел „Административен“	11бр.
Направление „Репатриране“	46бр.

Общо - 178 броя

Гл.счетоводител:.....
/Пенка Николова /



Директор:.....
/инж.Немчо Калачков/

Приложение № 2
към Решение № 100, взето с Протокол № 6 на ОбС Пловдив
от 28.03.2019г.

ОП "ПАРКИРАНЕ И РЕПАТРИРАНЕ"

Инвентарен номер	Наименование	Отчетна стойност
000001	АДМИНИСТРАТИВНА СГРАДА- ХР.Г ДАНОВ 28	108 696.72
000002	БЮРО ДИРЕКТОРСКО	1 002.00
000004	КЛИМАТИК LG S 12 AT	1 200.00
000005	КЛИМАТИК LG S 12 AT	1 200.00
000006	КЛИМАТИК LG S 12 AT	1 200.00
000007	ДИРЕКТОРСКИ СТОЛ	2 100.00
000008	КОЖЕН ДИВАН	1 278.00
000009	С-МА ВИДОЕНАБЛЮДЕНИЕ ПАРКИНГ ТРАКИЯ 1	7 200.00
000010	С-МА ВИДОЕНАБЛЮДЕНИЕ ПАРКИНГ ТРИМОНЦИУМ	1 584.00
000011	ТЕЛЕФОННА Ц-ЛА 206001	1 175.00
000012	ПП ОМЕКС 2000 PROFESIONAL	1 584.23
000013	КОМПЮТЪРНА СИСИТЕМА	1 354.84
000014	БММ NEXLILL UL 2000 БАНКНОТОБР. МАШИНА	828.00
000017	ПАРКИНГ"СЪБОРНА"СОФТУЕР ЗА УПРАВЛЕНИЕ НА ПАРКИНГ -ОБОРУДВАНЕ	3 544.66
000018	ПАРКИНГ"КАТ. ХРАМ"СОФТУЕР ЗА УПРАВЛ. НА ПАРКИНГ -ОБОРУД.	3 544.66
000019	ПАРКИНГ"ЕВМОЛПИЯСОФТУЕР ЗА УПРАВЛЕНИЕ НА ПАРКИНГ -ОБОРУДВАНЕ	3 544.66
000025	БАРИЕРА ОБОРУДВАНЕ ПАРКИНГ СЪБОРНА	4 075.74
000026	БАРИЕРА ОБОРУДВАНЕ ПАРКИНГ КАТОЛ. ХРАМ	4 075.74
000027	БАРИЕРА ОБОРУДВАНЕ ПАРКИНГ ЕВМОЛПИЯ	4 075.74
000028	БАРИЕРА ОБОРУДВАНЕ	4 075.74
000031	ПАРКИНГ КАТ ХРАМ СКЕНЕРИ КОМПЛЕКТ	1 721.98
000034	ПАРКИНГ ЕВМОЛПИЯ СКЕНЕРИ КОМПЛЕКТ	1 721.98
000045	ПАРКИНГ СЪБОРНА ПАВИЛИОН 1,5МНА 1,50 ТЕРМОЗАЩИТА ОБОРУДВАНЕ	5 845.24
000046	ПАРКИНГ КАТ.ХРАМ ПАВИЛИОН 1,5МНА 1,50 ТЕРМОЗАЩИТА ОБОРУДВАНЕ	5 845.24
000047	ПАРКИНГ ЕВМОЛПИЯ ПАВИЛИОН 1,5МНА 1,50 ТЕРМОЗАЩИТА ОБОРУДВАНЕ	5 845.24
000049	ПАРКИНГ КАТОЛИЧЕСКИ ХРАМ КАМЕРА SONY СОФТУЕР ОБОРУДВАНЕ	4 891.42
000050	ПАРКИНГ КАТОЛИЧЕСКИ ХРАМ КАМЕРА SONY СОФТУЕР ОБОРУДВАНЕ	4 891.41
000051	П-Г"ПЕРЛА"-СОФТУЕР ЗА УПРАВЛЕНИЕ	5 749.80
000052	В. ТЪРНОВО ОПЕР. ЦЕНТЪР СОФТУЕР ЗА МОНИТОРИНГ	7 896.00
000054	П-Г "ПЕРЛА" ПЛАСТМ.СКЕНЕРИ КОМПЛЕКТ	4 091.16
000063	П-Г "ПЕРЛА" СЪРВЪРНА СИСТЕМА	960.00
000064	В.ТЪРНОВО ОПЕР. ЦЕНТЪР СЪРВЪРНА СИСТЕМА	4 488.00
000065	В.ТЪРНОВО ОПЕР. ЦЕНТЪР СЪРВЪРНА СИСТЕМА	4 488.00



000067	П-Г "ПЕРЛА" БАРИЕРА COLORADO K4	7 583.52
000069	П-Г "ТРИМОНЦИУМ" КАМЕРА SONY + СОФТУЕР	7 337.12
000070	П-Г "ТРИМОНЦИУМ" КАМЕРА SONY + СОФТУЕР	7 337.12
000071	ПАВИЛИОН	7 172.59
000074	В. ТЪРНОВО ОПЕР. ЦЕНТЪР РАК ШКАФ КОМПЛЕКТ	2 665.28
000075	КОМПЮТЪРНА СИСТЕМА	900.00
000076	ПРОГРАМЕН ПРОДУКТ СИЕЛА	2 110.80
000077	КАМЕРА СОНИ П-Г СЪБОРНА	1 841.82
000080	ЛЕК АВТОМОБИЛ ФОРД ФОКУС РВ 6808 РС	15 390.31
000081	СОФТУЕР П-Г ТРИМОНЦИУМ	2 580.00
000083	СЪРВЪРНА СИСТЕМА + UPS 1 БР.ОПЕР. ЦЕНТЪР ОБЩИНА ПЛОВДИВ	2 150.00
000085	ПРЕНОСИМ КОМПЮТЪР ОПЕР. ЦЕНТЪР ОБЩИНА ПЛОВДИВ	1 301.07
000086	ПРЕНОСИМ КОМПЮТЪР АДМИНИСТРАЦИЯ	1 301.07
000087	КОМПЮТЪРНА СИСТЕМА ОПЕР. ЦЕНТЪР ОБЩИНА ПЛОВДИВ	733.33
000088	КОМПЮТЪРНА СИСТЕМА ОПЕР. ЦЕНТЪР ОБЩИНА ПЛОВДИВ	733.33
000089	КОМУТАТОР ОПЕР. ЦЕНТЪР ОБЩИНА ПЛОВДИВ	2 023.51
000090	КОМУТАТОР ОПЕР. ЦЕНТЪР ОБЩИНА ПЛОВДИВ	3 034.08
000091	РУТЕР ОПЕР. ЦЕНТЪР ОБЩИНА ПЛОВДИВ	2 497.14
000092	ЗАЩИТНА СТЕНА ОПЕР. ЦЕНТЪР ОБЩИНА ПЛОВДИВ	4 552.02
000093	ПРЕНОСИМ КОМПЮТЪР СЧЕТОВОДСТВО	1 091.55
000094	СЪРВЪРНА СИСТЕМА + UPS 1 БР.ОПЕР. ЦЕНТЪР ОБЩИНА ПЛОВДИВ	2 150.00
000095	ПРОГР. ПРОДУКТ ОМЕКС 2000	750.96
000097	КЛИМАТИК ОПЕР. ЦЕНТЪР	936.00
000098	КЛИМАТИК ЦЕНТРАЛЕН ОФИС	828.00
000101	ЛЕК АВТОМОБИЛ "СУЗУКИ"	8 300.00
000102	ЛЕК АВТОМОБИЛ ",РЕНО МЕГАН СЦЕНИК"	5 110.00
000103	ЛЕК АВТОМОБИЛ ",СИТРОЕН БЕРЛИНГО"	5 010.00
000104	КЛИМАТИК ГРЕБНА БАЗА 2	1 180.00
000105	КЛИМАТИК ГРЕБНА БАЗА 1	1 180.00
000106	КЛИМАТИЧНА СИСТЕМА ОПЕР. ЦЕНТЪР В. ТЪРНОВО	1 375.00
000107	ЛАПТОП LENOVO	605.00
000108	ЛАПТОП LENOVO	605.00
000109	ЛАПТОП LENOVO	605.00
000111	ЛАПТОП LENOVO	605.00
000112	ЛАПТОП LENOVO	605.00
000113	ЛАПТОП LENOVO Y 580	1 333.33
000115	БАНКНОТОБРОЯЧНА МАШИНА LAUREL J 790	1 620.00
000116	LCD ТЕЛЕВИЗОР SONY KDL 40 HX850 LED	2 200.00
000117	FUJITSU ЛАПТОП	1 140.00
000126	БАРИЕРА GPB FC ПАРКИНГ ТРИМОНЦИУМ	4 056.00
000127	КЛИМАТИЧНА СИСТЕМА MIDEA 9000 BTU	960.00
000128	ЛАПТОП LIFEBOOK A 544 I 3	1 105.20
000129	БАРИЕРА GPB FC MS 1	4 056.00
118	ДИСПЛЕЙ ЗА ВИЗУАЛИЗИРАНЕ НА СВОБОДНИ МЕСТА	1 922.08
119	ПАРКИНГ СИСТЕМА	2 996.00
120	СИСТЕМА ЗА ВИДЕОНАБЛЮДЕНИЕ	1 506.94
121	АВТОМОБИЛ "ХЮНДАЙ СОНАТА"	5 000.00
122	БАРИЕРА LADY BE	3 063.14
123	БАРИЕРА LADY BE	3 063.15
133126	СИСТЕМА ЗА ВИДЕОНАБЛЮДЕНИЕ НАКАЗАТЕЛАН ПАРКИНГ	1 037.38
133128	НАКАЗАТЕЛЕН ПАРКИНГ УЛ. КОНСТАНТИН ВЕЛИЧКОВ	315 400.00
133130	БАРИЕРА GPB FC MS1	4 056.00



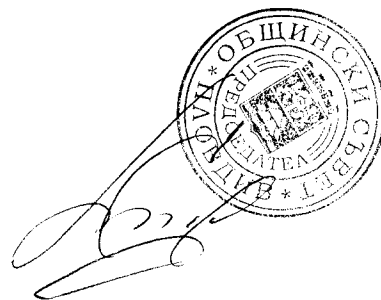
133131	ТОВАРЕН АВТОМОБИЛ ИВЕКО МЛ 75 Е 15 РЕГ. № РВ 5925 КН	50 000.00
133132	СПЕЦИАЛЕН АВТОМОБИЛ МЕРЦЕДЕС 1317 РЕГ№ РВ 3383 ВК	50 000.00
133133	СПЕЦИАЛЕН АВТОМОБИЛ МАН 10,163ФЛ Л ЛА ЛЛ РЕГ. № РВ 2197 КМ	50 000.00
133136	ЛЕК АВТОМОБИЛ ФОЛЦВАГЕН ГОЛФ 1,6 РВ 5936 АН	3 636.00
133137	ЛЕК АВТОМОБИЛ ШЕВРОЛЕТ СПАРК	8 980.15
133155	БАРИЕРА ПАРКИНГ НАЙЧО ЦАНОВ	4 047.42
133156	ОГРАДА ПАРКИНГ РЕПАТРИРАНЕ	5 722.14
133157	ЛАПТОП ЛЕНОВО 15"	2 030.00
133158	АВТОМАТ ЗА ПАРКИРАНЕ МОДЕЛ STRADA	9 600.00
133159	АВТОМАТ ЗА ПАРКИРАНЕ МОДЕЛ STRADA	9 600.00
133160	АВТОМАТ ЗА ПАРКИРАНЕ МОДЕЛ STRADA	9 600.00
133161	БАРИЕРА ВХОД 1	10 273.14
133162	БАРИЕРА ВХОД 2	5 480.28
133163	БАРИЕРА ИЗХОД	5 348.93
133164	ПАРКИНГ - ХР. БОТЕВ	52 321.00
133165	КОМПЮТЪР	970.00
133166	КОМПЮТЪР	970.00
133167	КОМПЮТЪР	970.00
133168	КОМПЮТЪР	970.00
133169	КОМПЮТЪР	970.00
133170	ПОЗЕМЛЕН ИМОТ КОЛОДРУМА 6000 КВ.М.	262 194.00
133171	ПОЗЕМЛЕН ИМОТ РАЙОН ЗАПАДЕН 2220 КВ.М.	108 952.90
133172	КЛИМАТИЧНА СИСТЕМА СТЕНЕ ТИП 12000 BTU	1 100.00
133173	АВТОМАТ ЗА ПАРКИРАНЕ	9 594.00
133174	АВТОМАТ ЗА ПАРКИРАНЕ	9 594.00
133175	АВТОМАТ ЗА ПАРКИРАНЕ	9 594.00
133176	АВТОМАТ ЗА ПАРКИРАНЕ	9 594.00
133177	АВТОМАТ ЗА ПАРКИРАНЕ	9 594.00
133178	АВТОМАТ ЗА ПАРКИРАНЕ	9 594.00
133179	АВТОМАТ ЗА ПАРКИРАНЕ	9 594.00
133180	АВТОМАТ ЗА ПАРКИРАНЕ	9 594.00
133181	АВТОМАТ ЗА ПАРКИРАНЕ	9 594.00
133182	АВТОМАТ ЗА ПАРКИРАНЕ	9 594.00
133183	ЛЕК АВТОМОБИЛ РЕНО КАНГО	26 480.00
133184	ЛЕК АВТОМОБИЛ РЕНО КАНГО	26 480.00
133186	МОНЕТОБРОЯЧНА МАШИНА	3 640.31
133187	АВТОМАТ ЗА ПАРКИРАНЕ МОДЕЛ STRADA	9 594.00
133188	АВТОМАТ ЗА ПАРКИРАНЕ МОДЕЛ STRADA	9 594.00
133189	АВТОМАТ ЗА ПАРКИРАНЕ МОДЕЛ STRADA	9 594.00
133190	АВТОМАТ ЗА ПАРКИРАНЕ МОДЕЛ STRADA	9 594.00
133191	АВТОМАТ ЗА ПАРКИРАНЕ МОДЕЛ STRADA	9 594.00
133192	АВТОМАТ ЗА ПАРКИРАНЕ МОДЕЛ STRADA	9 594.00
133193	АВТОМАТ ЗА ПАРКИРАНЕ МОДЕЛ STRADA	9 594.00
133194	АВТОМАТ ЗА ПАРКИРАНЕ МОДЕЛ STRADA	9 594.00
133195	АВТОМАТ ЗА ПАРКИРАНЕ МОДЕЛ STRADA	9 594.00
133196	АВТОМАТ ЗА ПАРКИРАНЕ МОДЕЛ STRADA	9 594.00
133197	СПЕЦИАЛЕН АВТОМОБИЛ ИВЕКО 120	224 400.00
133198	СПЕЦИАЛЕН АВТОМОБИЛ ИВЕКО 120	224 400.00
133199	ПРИЛЕЖАЩА ЗЕМЯ УЛ.В.ТЪРНОВО №25	25 740.00
133200	АДМИНИСТРАТИВНА СГРАДА УЛ. В.ТЪРНОВО №25 102 КВ.М.	96 556.00
133201	ПРЕНОСИМ КОМПЮТЪР FUJITSU INTEL	1 176.00
133203	АВТОМАТ ЗА ТАЛОНИ	9 534.00



133204	АВТОМАТ ЗА ТАЛОНИ	9 534.00
133205	АВТОМАТ ЗА ТАЛОНИ	9 534.00
133206	АВТОМАТ ЗА ТАЛОНИ	9 534.00
133207	АВТОМАТ ЗА ТАЛОНИ	9 534.00
133208	АВТОМАТ ЗА ТАЛОНИ	9 534.00
133209	АВТОМАТ ЗА ТАЛОНИ	9 534.00
133210	АВТОМАТ ЗА ТАЛОНИ	9 534.00
133211	АВТОМАТ ЗА ТАЛОНИ	9 534.00
133212	АВТОМАТ ЗА ТАЛОНИ	9 534.00
Общ сбор		2 218 559.31

Гл. счетоводител:

Директор



РАЗХОДИ ЗА ЗАПЛАТИ ПРЕЗ 2019 ГОДИНА
 ФУНКЦИЯ VI ЖС,БКС И ОПАЗВАНЕ НА ОКОЛНАТА СРЕДА - МЕСТНИ ДЕЙНОСТИ

ПРИЛОЖЕНИЕ № 3
 Р. № 108, Пр. № 6 от 28.03.2019 г.

/в лева/

НАИМЕНОВАНИЕ НА ДЕЙНОСТТА	РАЗХОДИ ЗА ЗАПЛАТИ ПО МЕСЕЦИ ПРЕЗ 2019 ГОДИНА												ОДОБРЕНА ЧИСЛЕНОСТ ПО БЮДЖЕТА ЗА 2019 ГОД.		
	Януари	Февруари	Март	Април	Май	Юни	Юли	Август	Септември	Октомври	Ноември	Декември	ВСИЧКО	КЪМ 01.01. 2019г.	КЪМ 31.12. 2019г.
1	2	3	4	5	6	7	8	9	10	11	12	13	14	15	16
ФУНКЦИЯ 6 ЖС, БКС И ОПАЗВАНЕ НА ОКОЛНАТА СРЕДА - МЕСТНИ ДЕЙНОСТИ	160 338	160 338	160 338	144 407	144 407	144 407	144 407	144 407	144 407	144 407	144 407	144 407	1 780 677	0	0
численост - бр.	211	211	211	178	178	178	178	178	178	178	178	178	186	211	178
в това число															
ДЕЙНОСТ 619 ДРУГИ ДЕЙНОСТИ ПО ЖИЛИЩНОТО СТРОИТЕЛСТВО, БЛАГОУСТРОЙСТВОТО И РЕГИОНАЛНОТО РАЗВИТИЕ - МЕСТНА ДЕЙНОСТ	160 338	160 338	160 338	144 407	144 407	144 407	144 407	144 407	144 407	144 407	144 407	144 407	1 780 677	0	0
численост - бр.	211	211	211	178	178	178	178	178	178	178	178	178	186	211	178
в това число															
ОП "Паркиране и репатриране"	160 338	160 338	160 338	144 407	144 407	144 407	144 407	144 407	144 407	144 407	144 407	144 407	1 780 677		
численост - бр.	211	211	211	178	178	178	178	178	178	178	178	178	186	211	178

Забележка: 1. Числеността в колона 14 е средногодишната численост за 2019 година.

