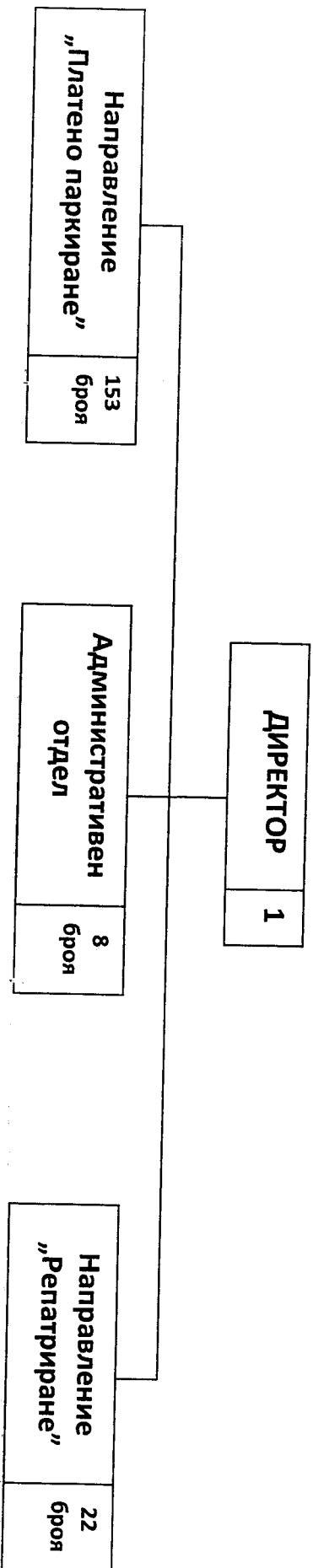


Приложение № 1 към Правилника
за устройство и дейността на ОП „Паркиране и репатриране“
Прието е Р. № 31, Пр. № 1 от 24.01.2018г.

ОРГАНИЗАЦИОННА СТРУКТУРА НА ОП „ПАРКИРАНЕ И РЕПАТРИРАНЕ“



Рекапитулация на организац. структура на ОП „Паркиране и репатриране“

Директор

1бр.

Направление „ПП“

153бр.

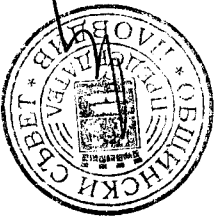
Отдел „Административен“

8бр.

Направление „Репатриране“

22бр.

Общо - 184 броя



ОПИС

НА ПРЕДОСТАВЯВАНО ЗА УПРАВЛЕНИЕ ОБЩИНСКО ИМУЩЕСТВО

Приложение № 2 към Правилника за
устройство и дейността на
ОП "Паркиране и релатриране", приет
с Решение № 31..... взето с протокол
№..... От 24.01.2013 г.

Поред. №	Сметка	Инв. No	Наименование	Отчетна стойност
		203	Група - Страни	
		2031	Подгрупа - Административни страни	
		1	Клон - ОП "СИНЯ ЗОНА, ПАРКИНГИ И ГАРАЖИ"	
		1	Отчетна единица - Административна страна	
		4	МОЛ -НЕНКО КАПАКУНОВ	
1	2031	1	АДМИНИСТРАТИВНА СТРАДА- ХР Г. ДАНОВ 28	86160,44
2	2031	15	АДМИНИСТРАТИВНА СТРАДА- ХР Г. ДАНОВ 28 ВЪТР.РЕМОНТ	13728,90
3	2031	16	АДМ. СТРАДА ХР Г. ДАНОВ 28 ВЪТР. РЕМОНТ	7973,38
	ОБЩО:	4	МОЛ -НЕНКО КАПАКУНОВ	107862,72
	ОБЩО:	1	Отчетна единица - Административна страна	107862,72
	ОБЩО:	1	Клон - ОП "СИНЯ ЗОНА, ПАРКИНГИ И ГАРАЖИ"	107862,72
	ОБЩО:	2031	Подгрупа - Административни страни	107862,72
	ОБЩО:	203	Група - Страни	107862,72
		204	Група -Машини, съоръжения, оборудване	
		2041	Подгрупа -Компютри и хардуерно оборудване	
		2	Клон -ОП"ПАРКИРАНЕ И РЕЛАТРИРАНЕ"	
		1	Отчетна единица - Административна страна	
		2	МОЛ -ПЕТЪР БАХЧЕВАНСКИ	
4	2041	13	КОМПЮТЪРНА СИСТЕМА	1354,84
5	2041	24	ПРИНТЕР ДАНТЕКС	780,00
6	2041	62	ПРИНТЕР ДАТЕКС	780,00
7	2041	75	КОМПЮТЪРНА СИСТЕМА	900,00
8	2041	82	КОМПЮТЪРНА СИСТЕМА	1200,00
9	2041	86	ПРЕНОСИМ КОМПЮТЪР АДМИНИСТРАЦИЯ	1301,07



10	2041	93	ПРЕНОСИМ КОМПЮТЪР СЧЕТОВОДСТВО	1091,55
	ОБЩО:	2	МОЛ -ПЕТЪР БАХЧЕВАНСКИ	7407,46
	ОБЩО:	1	Отчетна единица -Административна среда	7407,46
		6	Отчетна единица -ПАРКИНГ СЪБОРНА	
		2	МОЛ -ПЕТЪР БАХЧЕВАНСКИ	
11	2041	21	ПАРКИНГ СЪБОРНА ПРИНТЕР ДАНТЕКС	
12	2041	29	ПАРКИНГ СЪБОРНА СКЕНЕРИ ПЛАСТМ. КОМПЛЕКТ ОБОРУДВАН	780,00
	ОБЩО:	2	МОЛ -ПЕТЪР БАХЧЕВАНСКИ	1721,98
	ОБЩО:	6	Отчетна единица -ПАРКИНГ СЪБОРНА	2501,98
		7	Отчетна единица -ПАРКИНГ КАТОЛИЧЕСКИ ХРАМ	2501,98
		2	МОЛ -ПЕТЪР БАХЧЕВАНСКИ	
13	2041	22	ПАРКИНГ КАТОЛИЧЕСКИ ХРАМ ПРИНТЕР ДАНТЕКС	
14	2041	31	ПАРКИНГ КАТ ХРАМ СКЕНЕРИ КОМПЛЕКТ	780,00
	ОБЩО:	2	МОЛ -ПЕТЪР БАХЧЕВАНСКИ	1721,98
	ОБЩО:	7	Отчетна единица -ПАРКИНГ КАТОЛИЧЕСКИ ХРАМ	2501,98
		8	Отчетна единица -ПАРКИНГ ЕВМОЛГИЯ	2501,98
		2	МОЛ -ПЕТЪР БАХЧЕВАНСКИ	
15	2041	23	ПАРКИНГ ЕВМОЛГИЯ ПРИНТЕР ДАНТЕКС	
16	2041	34	ПАРКИНГ ЕВМОЛГИЯ СКЕНЕРИ ПЛАСТМ.КОМПЛЕКТ ОБОРУДВАН	780,00
	ОБЩО:	2	МОЛ -ПЕТЪР БАХЧЕВАНСКИ	1721,98
	ОБЩО:	8	Отчетна единица -ПАРКИНГ ЕВМОЛГИЯ	2501,98
		11	Отчетна единица -ОБЩИНА ПЛОВДИВ	2501,98
		2	МОЛ -ПЕТЪР БАХЧЕВАНСКИ	2501,98
17	2041	83	СЪРВЪРНА СИСТЕМА + UPS 1 БР ОПЕР. ЦЕНТЪР ОБЩИНА ПЛ	2150,00
18	2041	85	ПРЕНОСИМ КОМПЮТЪР ОПЕР. ЦЕНТЪР ОБЩИНА ПЛОВДИВ	1301,07
19	2041	87	КОМПЮТЪРНА СИСТЕМА ОПЕР. ЦЕНТЪР ОБЩИНА ПЛОВДИВ	733,33
20	2041	88	КОМПЮТЪРНА СИСТЕМА ОПЕР. ЦЕНТЪР ОБЩИНА ПЛОВДИВ	733,33
21	2041	89	КОМУТАТОР ОПЕР. ЦЕНТЪР ОБЩИНА ПЛОВДИВ	733,33
22	2041	90	КОМУТАТОР ОПЕР. ЦЕНТЪР ОБЩИНА ПЛОВДИВ	2023,51
				3034,08



23	2041	91	РУТЕР ОПЕР. ЦЕНТЪР ОБЩИНА ПЛОВДИВ	2497,14
24	2041	92	ЗАЩИТНА СТЕНА ОПЕР. ЦЕНТЪР ОБЩИНА ПЛОВДИВ	4552,02
25	2041	94	СЪРВЪРНА СИСТЕМА + UPS 1 БР. ОПЕР. ЦЕНТЪР ОБЩИНА П	2150,00
	ОБЩО:	2	МОЛ -ПЕТЪР БАХЧЕВАНСКИ	19174,48
	ОБЩО:	11	Отчетна единица - ОБЩИНА ПЛОВДИВ	19174,48
		12	Отчетна единица - ОПЕР. ЦЕНТЪР УЛ. "В. ТЪРНОВО"	
26	2041	2	МОЛ -ПЕТЪР БАХЧЕВАНСКИ	
27	2041	64	В. ТЪРНОВО ОПЕР. ЦЕНТЪР СЪРВЪРНА СИСТЕМА	4488,00
		65	В. ТЪРНОВО ОПЕР. ЦЕНТЪР СЪРВЪРНА СИСТЕМА	4438,00
	ОБЩО:	2	МОЛ -ПЕТЪР БАХЧЕВАНСКИ	
	ОБЩО:	12	Отчетна единица - ОПЕР. ЦЕНТЪР УЛ. "В. ТЪРНОВО"	8976,00
		15	Отчетна единица - ПАРКИНГ "ПЕРЛА"	
28	2041	2	МОЛ -ПЕТЪР БАХЧЕВАНСКИ	
29	2041	35	ПАРКИНГ - ДОМ НА ТЕХНИКАТА СКЕНЕРИ ПЛАСТМ. КОМПЛЕКТ	1721,98
30	2041	54	П-Г "ПЕРЛА" ПЛАСТМ. СКЕНЕРИ КОМПЛЕКТ	4091,16
		63	П-Г "ПЕРЛА" СЪРВЪРНА СИСТЕМА	960,00
	ОБЩО:	2	МОЛ -ПЕТЪР БАХЧЕВАНСКИ	6773,14
	ОБЩО:	15	Отчетна единица - ПАРКИНГ "ПЕРЛА"	6773,14
	ОБЩО:	2	Клон -ОГ"ПАРКИРАНЕ И РЕПАТРИРАНЕ"	49837,02
	ОБЩО:	2041	Подгрупа - Компютри и хардуерно оборудване	49837,02
		2049	Подгрупа - Други машини, съоръжения, оборудване	
		2	Клон -ОГ"ПАРКИРАНЕ И РЕПАТРИРАНЕ"	
		1	Отчетна единица - Административна сграда	
31	2049	2	МОЛ -ПЕТЪР БАХЧЕВАНСКИ	
32	2049	96	МОБИЛЕН ТЕЛЕФОН	1000,00
		98	КЛИМАТИК ЦЕНТРАЛЕН ОФИС	828,00
	ОБЩО:	2	МОЛ -ПЕТЪР БАХЧЕВАНСКИ	1828,00
	ОБЩО:	1	Отчетна единица - Административна сграда	1828,00
		5	Отчетна единица - ПАРКИНГ "ТРИМОНЦИУМ"	



33	2049	2	МОЛ -ПЕТЪР БАХЧЕВАНСКИ	
		69	П-Г "ТРИМОНЦИУМ" КАМЕРА SONY + СОФТВЕР	7337,12
34	2049	70	П-Г "ТРИМОНЦИУМ" КАМЕРА SONY + СОФТВЕР	7337,12
			ОБЩО:	
		2	МОЛ -ПЕТЪР БАХЧЕВАНСКИ	
		5	Отчетна единица - ПАРКИНГ "ТРИМОНЦИУМ"	14674,24
				14674,24
		6	Отчетна единица - ПАРКИНГ СЪБОРНА	
		2	МОЛ -ПЕТЪР БАХЧЕВАНСКИ	
35	2049	25	БАРИЕРА ОБОРУДВАНЕ ПАРКИНГ СЪБОРНА	4075,74
36	2049	45	ПАРКИНГ СЪБОРНА БУДКА 1,5МНА 1,50 ТЕРМОЗАЩИТА ОБОР	5845,24
37	2049	77	КАМЕРА СОНИ П-Г СЪБОРНА	1841,82
			ОБЩО:	
		2	МОЛ -ПЕТЪР БАХЧЕВАНСКИ	
		6	Отчетна единица - ПАРКИНГ СЪБОРНА	11762,80
				11762,80
		7	Отчетна единица - ПАРКИНГ КАТОЛИЧЕСКИ ХРАМ	
		2	МОЛ -ПЕТЪР БАХЧЕВАНСКИ	
38	2049	26	БАРИЕРА ОБОРУДВАНЕ ПАРКИНГ КАТОЛ. ХРАМ	4075,74
39	2049	46	ПАРКИНГ КАТ. ХРАМ БУДКА 1,5МНА 1,50 ТЕРМОЗАЩИТА ОБО	5845,24
40	2049	49	ПАРКИНГ КАТОЛИЧЕСКИ ХРАМ КАМЕРА SONY СОФТВЕР ОБОРУ	4891,42
41	2049	50	ПАРКИНГ КАТОЛИЧЕСКИ ХРАМ КАМЕРА SONY СОФТВЕР ОБОРУ	4891,41
			ОБЩО:	
		2	МОЛ -ПЕТЪР БАХЧЕВАНСКИ	
		7	Отчетна единица - ПАРКИНГ КАТОЛИЧЕСКИ ХРАМ	19703,81
				19703,81
		8	Отчетна единица - ПАРКИНГ ЕВМОЛГИЯ	
		2	МОЛ -ПЕТЪР БАХЧЕВАНСКИ	
42	2049	27	БАРИЕРА ОБОРУДВАНЕ ПАРКИНГ ЕВМОЛГИЯ	4075,74
43	2049	47	ПАРКИНГ ЕВМОЛГИЯ БУДКА 1,5МНА 1,50 ТЕРМОЗАЩИТА ОБО	5845,24
44	2049	78	КАМЕРА СОНИ П-Г ЕВМОЛГИЯ	1841,82
			ОБЩО:	
		2	МОЛ -ПЕТЪР БАХЧЕВАНСКИ	
		8	Отчетна единица - ПАРКИНГ ЕВМОЛГИЯ	11762,80
				11762,80
		9	Отчетна единица - ПАРКИНГ ДОМ НА ТЕХНИКАТА	
		2	МОЛ -ПЕТЪР БАХЧЕВАНСКИ	



45	2049	48	ПАРКИНГ ДОМ НА ТЕХНИКАТА	ОБОРУДВАНЕ НА БУДКА	1642,03
46	2049	71	БУДКА		5530,56
			ОБЩО:	2 МОЛ - ПЕТЪР БАХЧЕВАНСКИ	7172,59
			ОБЩО:	9 Отчетна единица - ПАРКИНГ ДОМ НА ТЕХНИКАТА	7172,59
				12 Отчетна единица - ОПЕР. ЦЕНТЪР УЛ. "В. ТЪРНОВО"	
				2 МОЛ - ПЕТЪР БАХЧЕВАНСКИ	
47	2049			72 В. ТЪРНОВО ОПЕР. ЦЕНТЪР МОНИТОР 40 LCD	3344,00
48	2049			73 В. ТЪРНОВО ОПЕР. ЦЕНТЪР МОНИТОР 40 LCD	3344,00
49	2049			74 В. ТЪРНОВО ОПЕР. ЦЕНТЪР РАК ШИФЪ КОМПЛЕКТ	2665,28
50	2049			97 КЛИМАТИК ОПЕР. ЦЕНТЪР	936,00
51	2049			100 КЛИМАТИЧНА СИСТЕМА	1560,00
52	2049			106 КЛИМАТИЧНА СИСТЕМА ОПЕР. ЦЕНТЪР В. ТЪРНОВО	1375,00
				ОБЩО:	
				2 МОЛ - ПЕТЪР БАХЧЕВАНСКИ	13224,28
				12 Отчетна единица - ОПЕР. ЦЕНТЪР УЛ. "В. ТЪРНОВО"	13224,28
				13 Отчетна единица - ГРЕБНА БАЗА щ 2	
				2 МОЛ - ПЕТЪР БАХЧЕВАНСКИ	
53	2049			104 КЛИМАТИК ГРЕБНА БАЗА 2	1180,00
				ОБЩО:	
				2 МОЛ - ПЕТЪР БАХЧЕВАНСКИ	1180,00
				13 Отчетна единица - ГРЕБНА БАЗА щ 2	1180,00
				14 Отчетна единица - ГРЕБНА БАЗА щ 1	
				2 МОЛ - ПЕТЪР БАХЧЕВАНСКИ	
54	2049			105 КЛИМАТИК ГРЕБНА БАЗА 1	1180,00
				ОБЩО:	
				2 МОЛ - ПЕТЪР БАХЧЕВАНСКИ	1180,00
				14 Отчетна единица - ГРЕБНА БАЗА щ 1	1180,00
				15 Отчетна единица - ПАРКИНГ "ПЕРЛА"	
				2 МОЛ - ПЕТЪР БАХЧЕВАНСКИ	
55	2049			28 БАРИЕРА ОБОРУДВАНЕ	4075,74
56	2049			66 П-Г "ПЕРЛА" БАРИЕРА СОЛОРАДО К4	0,00
57	2049			67 П-Г "ПЕРЛА" БАРИЕРА СОЛОРАДО К4	7583,52



58	2049	79 КАМЕРА СОНИ П-Г ПЕРЛА	1841,81
	ОБЩО:	2 МОЛ -ПЕТЪР БАХЧЕВАНСКИ	
	ОБЩО:	15 Отчетна единица -ПАРКИНГ "ПЕРЛА"	13501,07
	ОБЩО:	2 Клон -ОГ"ПАРКИРАНЕ И РЕПАТРИРАНЕ"	13501,07
	ОБЩО:	2049 Подгрупа -Други машини, съоръжения,оборудване	95989,59
	ОБЩО:	204 Група -Машини, съоръжения, оборудване	95989,59
		205 Група -Транспортни средства	145826,61
		2051 Подгрупа -Леки автомобили	
		2 Клон -ОГ"ПАРКИРАНЕ И РЕПАТРИРАНЕ"	
		1 Отчетна единица -Административна сграда	
		2 МОЛ -ПЕТЪР БАХЧЕВАНСКИ	
59	2051	80 ЛЕК АВТОМОБИЛ ФОРД ФОКУС СА 1715 НК	15390,31
60	2051	101 ЛЕК АВТОМОБИЛ "СУЗУКИ"	8300,00
61	2051	102 ЛЕК АВТОМОБИЛ "РЕНО МЕГАН СЦЕНИК"	4100,00
62	2051	103 ЛЕК АВТОМОБИЛ "СИТРОЕН БЕРЛИНГО"	4000,00
	ОБЩО:	2 МОЛ -ПЕТЪР БАХЧЕВАНСКИ	
	ОБЩО:	1 Отчетна единица -Административна сграда	31790,31
	ОБЩО:	2 Клон -ОГ"ПАРКИРАНЕ И РЕПАТРИРАНЕ"	31790,31
	ОБЩО:	2051 Подгрупа -Леки автомобили	31790,31
	ОБЩО:	205 Група -Транспортни средства	31790,31
		206 Група -Стопански инвентар	
		2060 Подгрупа -Стопански инвентар	
		2 Клон -ОГ"ПАРКИРАНЕ И РЕПАТРИРАНЕ"	
		1 Отчетна единица -Административна сграда	
		2 МОЛ -ПЕТЪР БАХЧЕВАНСКИ	
63	2060	2 БЮРО ДИРЕКТОРСКО	1002,00
64	2060	3 ВРАТА НА ДИРЕКТОРСКИ КАБИНЕТ	834,00
65	2060	4 КЛИМАТИК LG S 12 AT	1200,00
66	2060	5 КЛИМАТИК LG S 12 AT	1200,00
67	2060	6 КЛИМАТИК LG S 12 AT	1200,00
68	2060	7 КОПИРЕН ЦЕНТЪР HP 4345 mfp	2100,00
69	2060	8 КОЖЕН ДИВАН	1278,00
70	2060	11 ТЕЛЕФОННА Ц-ЛА 206001	1175,00



71	2060	14	БЪМ НЕХИЛД УЛ 2000 БАНКНОТОВР МАШИНА	828,00
	ОБЩО:			
	ОБЩО:	2	МОЛ-ПЕТЪР БАХЧЕВАНСКИ	10817,00
	ОБЩО:	1	Отчетна единица - Административна сграда	10817,00
		5	Отчетна единица - ПАРКИНГ "ТРИМОНЦИУМ"	
		2	МОЛ-ПЕТЪР БАХЧЕВАНСКИ	
72	2060	10	С-МА ВИДОНАБЛЮДЕНИЕ ПАРКИНГ ТРИМОНЦИУМ	1584,00
	ОБЩО:	2	МОЛ-ПЕТЪР БАХЧЕВАНСКИ	1584,00
	ОБЩО:	5	Отчетна единица - ПАРКИНГ "ТРИМОНЦИУМ"	1584,00
		10	Отчетна единица - ПАРКИНГ ТРАКИЯ	
		2	МОЛ-ПЕТЪР БАХЧЕВАНСКИ	
73	2060	9	С-МА ВИДОНАБЛЮДЕНИЕ ПАРКИНГ ТРАКИЯ 1	7200,00
	ОБЩО:	2	МОЛ-ПЕТЪР БАХЧЕВАНСКИ	7200,00
	ОБЩО:	10	Отчетна единица - ПАРКИНГ ТРАКИЯ	7200,00
	ОБЩО:	2	Клон - ОГ "ПАРКИРАНЕ И РЕПАТРИРАНЕ"	19601,00
	ОБЩО:	2060	Подгрупа - Стопански инвентар	19601,00
	ОБЩО:	206	Група - Стопански инвентар	19601,00
		210	Група - Нематериални дълготрайни активи	
		2101	Подгрупа - Програми продукти	
		2	Клон - ОГ "ПАРКИРАНЕ И РЕПАТРИРАНЕ"	
		1	Отчетна единица - Административна сграда	
		2	МОЛ-ПЕТЪР БАХЧЕВАНСКИ	
74	2101	12	ПП ОМЕКС 2000 PROFESIONAL	1584,23
75	2101	76	ПРОГРАМЕН ПРОДУКТ СИЕЛА	2110,80
76	2101	95	ПРОГР. ПРОДУКТ ОМЕКС 2000 ХОНОРАРИ	330,96
77	2101	99	ПРОГРАМЕН ПРОДУКТ ТАКСИ	420,00
	ОБЩО:	2	МОЛ-ПЕТЪР БАХЧЕВАНСКИ	4445,99
	ОБЩО:	1	Отчетна единица - Административна сграда	4445,99
		5	Отчетна единица - ПАРКИНГ "ТРИМОНЦИУМ"	
		2	МОЛ-ПЕТЪР БАХЧЕВАНСКИ	



78	2101	81	СОФТУЕР П-Г ТРИМОНЦИУМ	2580,00
	ОБЩО:			
	ОБЩО:	2	МОЛ -ПЕТЪР БАХЧЕВАНСКИ	2580,00
		5	Отчетна единица -ПАРКИНГ "ТРИМОНЦИУМ"	2580,00
79	2101	6	Отчетна единица -ПАРКИНГ СЪБОРНА	
	ОБЩО:	2	МОЛ -ПЕТЪР БАХЧЕВАНСКИ	
	ОБЩО:	17	ПАРКИНГ"СЪБОРНА"СОФТУЕР ЗА УПРАВЛЕНИЕ НА ПАРКИНГ -	3544,66
		2	МОЛ -ПЕТЪР БАХЧЕВАНСКИ	
		6	Отчетна единица -ПАРКИНГ СЪБОРНА	3544,66
		7	Отчетна единица -ПАРКИНГ КАТОЛИЧЕШКИ ХРАМ	3544,66
		2	МОЛ -ПЕТЪР БАХЧЕВАНСКИ	
80	2101	18	ПАРКИНГ"КАТ. ХРАМ"СОФТУЕР ЗА УПРАВЛ. НА ПАРКИНГ -О	3544,66
	ОБЩО:	2	МОЛ -ПЕТЪР БАХЧЕВАНСКИ	3544,66
	ОБЩО:	7	Отчетна единица -ПАРКИНГ КАТОЛИЧЕШКИ ХРАМ	3544,66
		8	Отчетна единица -ПАРКИНГ ЕВМОЛПТИЯ	
		2	МОЛ -ПЕТЪР БАХЧЕВАНСКИ	
81	2101	19	ПАРКИНГ"ЕВМОЛПТИЯ"СОФТУЕР ЗА УПРАВЛЕНИЕ НА ПАРКИНГ -	3544,66
	ОБЩО:	2	МОЛ -ПЕТЪР БАХЧЕВАНСКИ	3544,66
	ОБЩО:	8	Отчетна единица -ПАРКИНГ ЕВМОЛПТИЯ	3544,66
		12	Отчетна единица -ОПЕР. ЦЕНТЪР УЛ. "В. ТЪРНОВО"	
		2	МОЛ -ПЕТЪР БАХЧЕВАНСКИ	
82	2101	52	В. ТЪРНОВО ОПЕР. ЦЕНТЪР СОФТУЕР ЗА МОНИТОРИНГ	7896,00
	ОБЩО:	2	МОЛ -ПЕТЪР БАХЧЕВАНСКИ	7896,00
	ОБЩО:	12	Отчетна единица -ОПЕР. ЦЕНТЪР УЛ. "В. ТЪРНОВО"	7896,00
		15	Отчетна единица -ПАРКИНГ "ПЕРЛА"	
		2	МОЛ -ПЕТЪР БАХЧЕВАНСКИ	
83	2101	20	СОФТУЕР ЗА УПРАВЛ. НА ПАРКИНГ -ОБОРУДВ	3544,66
		51	П-Г"ПЕРЛА"-СОФТУЕР ЗА УПРАВЛЕНИЕ	2205,24
84	2101			





ОБЩО:	2	МОЛ-ПЕТЪР БАХЧЕВАНСКИ	
ОБЩО:	15	Отчетна единица - ГАРКИНГ "ПЕРЛА"	5749,80
ОБЩО:	2	Клон - ОИ "ТАРКИРАНЕ И РЕПАТРИРАНЕ"	5749,80
ОБЩО:	2101	Подгрупа - Програмни продукти	31305,77
ОБЩО:	210	Група - Нематериални дълготрайни активи	31305,77
ОБЩО:			336386,41

ОПИС

НА ПРЕДОСТАВЕНО ЗА УПРАВЛЕНИЕ ОБЩИНСКО ИМУЩЕСТВО

Приложение № 3 към Правилника за устройство и дейността на ОП "Паркиране и репатриране" приет с Решение № 31/... от 24.01.2013 г. взето с протокол № ...

№ по ред	КОД И НАИМЕНОВАНИЕ ПАРТИ	ИМЯРКА	ЕДИН. ЦЕНА	ВОДИ СЕ ПО ДОКУМЕНТИ КОЛИЧЕСТВО	СТОЙНОСТ
*****000099-ОБЩИНСКА ОХРАНА ЕД ЛИКВИДАЦИЯ					
1	906 УЛ. СЪБОРНА ОХРАН. КАБИНКА	БРОИ	0	1	1291.67
2	907 УЛ. ВЪЗРАЖДАНЕ ОХР. КАБИНКА	БРОИ	1375	1	1375
3	908 ПАРК ПЕРЛА ПРОПУСКВ. СИСТЕМА/МОНИТОР	БРОИ	12483.51	1	12483.51
4	909 ПАРК ПЕРЛА ОХР. КАБИНКА	БРОИ	1591.67	1	1591.67
5	910 ПАРКИНГ ИВ. ВАЗОВ - ПАВИЛИОН	БРОИ	1666.66	1	1666.66
6	911 ПАРКИНГ ИВ. ВАЗОВ - ЕЛЕКТР. ПРОПУСКВ. СИ	БРОИ	11642.05	1	11642.05
7	912 ФИСКАЛЕН ПРИНТЕР	БРОИ	650	1	650
8	913 ЛЕК АВТ. РВ5936 АН ФОЛГВ.ГОЛФ-3	БРОИ	3636	1	3636
9	914 ЛЕК АВТ. РВ 8103 АМ РОВЪР 416	БРОИ	4291	0	0
10	915 ЛЕК АВТ. РВ 4846 МВ ШЕВРОЛЕТ "СТАРК"	БРОИ	11363.33	1	11363.33
	ОБЩО			9	45699.89
*****="000100-ОП "ОБЩИНСКА ОХРАНА"					
11	916 БАРИЕРА ПАРКИНГ НАЙЧО ЦАНОВ	БРОИ	4047.42	1	4047.42
12	917 КЛИМАТИЗАТОР 3	БРОИ	0	1	0
13	918 КЛИМАТИЗАТОР 2	БРОИ	0	1	0
14	919 КЛИМАТИЗАТОР 1	БРОИ	0	1	0
15	920 БАРИЕРА 615-2	БРОИ	0	1	0
16	921 ОГРАДА ПАРКИНГ РЕПАТРИРАНЕ	БРОИ	0	1	0
17	922 КАБИНА WC	БРОИ	0	1	0
18	923 БАРИЕРА 615	БРОИ	0	1	0
19	924 КАБИНА АЛУМИНИЕВА 4	БРОИ	0	1	0
20	925 КАБИНА АЛУМИНИЕВА 3 С ЕДИН НАВЕС	БРОИ	0	1	0
21	926 КАБИНА АЛУМИНИЕВА 2 С ДВА НАВЕСА	БРОИ	0	1	0
22	927 КАБИНА АЛУМИНИЕВА 1	БРОИ	0	1	0
23	928 СЪОРЪЖЕНИЕ ЗА ВИДЕОНАБЛЮДЕНИЕ	БРОИ	0	1	0
24	929 ПАВИЛИОН 1 ДВОЕН	БРОИ	0	1	0
	ОБЩО			14	4047.42
	ОБЩО				49747.31



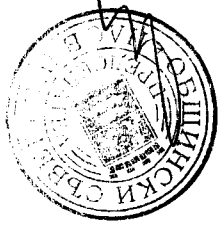
ОПИС

НА ПРЕДОСТАВЕНО ЗА УПРАВЛЕНИЕ ОБЩИНСКО ИМУЩЕСТВО

9902 ИНФРАСТРУКТУРНИ ОБЕКТИ

Приложение № 4 към Правилника за устройство и дейността на ОТ "Паркиране и репатриране", приет с Решение № 31
 взето с протокол № 1 от 24.01.2013 г.

Код	Партида	НС ДЕБИТ	НС КРЕДИТ	ОБОРОТИ Д-Т	ОБОРОТИ К-Т	КС ДЕБИТ	КС КРЕДИТ
	НАКАЗАТЕЛЕН ПАРКИНГ						
893	РАЙОН ЗАПАДЕН	0.001		99243.001	0.001	99243.001	0.001
	НАКАЗАТЕЛЕН ПАРКИНГ						
894	УЛ. КОНСТАНТИН ВЕЛИЧ	0.001		315400.001	0.001	315400.001	0.001
	О Б Ш О	0.001		414643.001	0.001	414643.001	0.001





		КОРЕКЦИИ В ТОВА ЧИСЛО:				
§§	1	2	3	4	5	6
НАИМЕНОВАНИЕ НА ФУНКЦИИ, ДЕЙНОСТИ ПАРАГРАФИ СОБСТВЕН БЮДЖЕТ			Делегирани от държащата дейност	ДЛД, ранни с общински п- действи и др.	Местни действи	Общо /к.3+к.4+к.5/
	РЕКАПИТУЛАЦИЯ	0	0	0	-121 480	-121 480
97 00	Резерв за непредвидени и неотложни разходи	0	0	0	-121 480	-121 480
ВСИЧКО Р-ДИ ПО БЮДЖЕТА		0	0	0	-121 480	-121 480
IX. РАЗХОДИ НЕКАСИФИЦИРАНИ В ДРУГИ ФУНКЦИИ		0	0	0	-121 480	-121 480
РЕКАПИТУЛАЦИЯ		0	0	0	-121 480	-121 480
97 00	Резерв за непредвидени и неотложни разходи	0	0	0	-121 480	-121 480
ВСИЧКО Р-ДИ ПО БЮДЖЕТА		0	0	0	-121 480	-121 480
Д-ст 998 - Резерв		0	0	0	-121 480	-121 480
97 00	Резерв за непредвидени и неотложни разходи	0	0	0	-121 480	-121 480
ВСИЧКО Р-ДИ ПО БЮДЖЕТА		0	0	0	-121 480	-121 480

СОБСТВЕН БЮДЖЕТ

СПРАВКА ЗА КОРЕКЦИИТЕ НА ПЛАНА НА РАЗХОДИТЕ,
ВЪВ ВРЪЗКА С ИЗМЕНЕНИЕ НА БЮДЖЕТА ЗА 2013 ГОДИНА

ОБЩИНА ПЛОВДИВ

Проект Р.№ 31 от 24.01.2014.

РАЗХОДИ ЗА ЗАПЛАТИ ПРЕЗ 2013 ГОДИНА
 ФУНКЦИЯ VI ЖС, БКС И ОПАЗВАНЕ НА ОКОЛНАТА СРЕДА
 ОТ "ТАРКИРАНЕ И РЕПАТРИРАНЕ"

ПРИЛОЖЕНИЕ № 6
 Протокол № 31 от 24.12.2013г.

НАИМЕНОВАНИЕ НА ДЕЙНОСТТА	РАЗХОДИ ЗА ЗАПЛАТИ ПО МЕСЕЦИ ПРЕЗ 2013 ГОДИНА														ОДОБЕНА ЧИСЛЕННОСТ ПО БЮДЖЕТА ЗА 2013 ГОДИНА	
	Януари	Февруари	Март	Април	Май	Юни	Юли	Август	Септември	Октомври	Ноември	Декември	ВСИЧКО	Към 01.01. 2013г.	Към 31.12. 2013г.	
1	2	3	4	5	6	7	8	9	10	11	12	13	14	15	16	
ФУНКЦИЯ 6 ЖС, БКС И ОПАЗВАНЕ НА ОКОЛНАТА СРЕДА	89 471	89 471	100 391	100 391	100 391	100 391	100 391	100 391	100 391	100 391	100 391	100 391	1 182 852	164	184	
численост - бр.	164	164	184	184	184	184	184	184	184	184	184	184	181	164	184	
ДЕЙНОСТ 619 ДРУГИ ДЕЙНОСТИ ПО ЖИЛИЩНОТО СТРОИТЕЛСТВО, БЛАГОУСТРОЙСТВОТО И РЕГИОНАЛНОТО РАЗВИТИЕ - МЕСТНА ДЕЙНОСТ	89 471	89 471	100 391	100 391	100 391	100 391	100 391	100 391	100 391	100 391	100 391	100 391	1 182 852	164	184	
численост - бр.	164	164	184	184	184	184	184	184	184	184	184	184	181	164	184	
В това число																
ОП "Таркиране и репатриране"	89 471	89 471	100 391	100 391	100 391	100 391	100 391	100 391	100 391	100 391	100 391	100 391	1 182 852	164	184	
численост - бр.	164	164	184	184	184	184	184	184	184	184	184	184	181	164	184	

Забележка: 1. Числеността в колона 14 е средногодишната численост за 2013 година.

