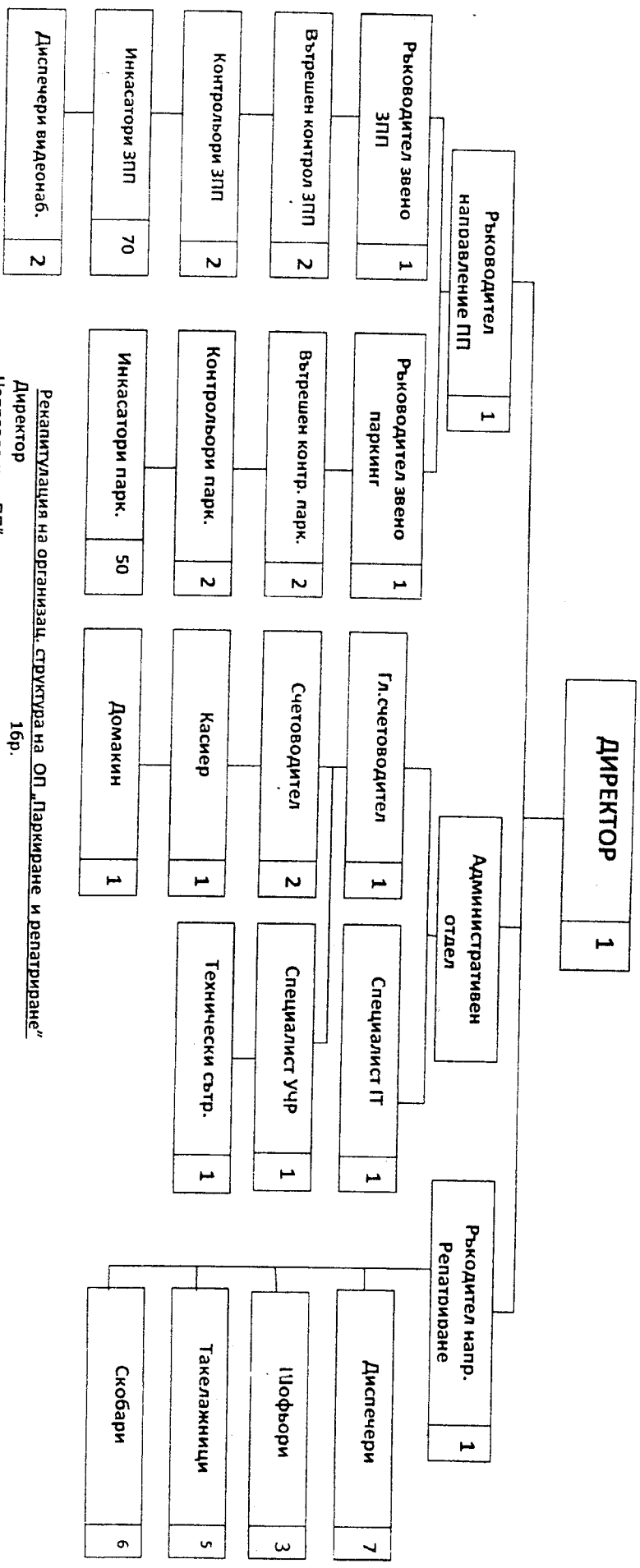


Приложение № 1 към
 Правилника за устройство и дейността на ОП „Паркиране и
 репатриране“
 в съгласие с *Р. № 407, взето с Пр. № 16 от 27.09.2012г.*
ОРГАНИЗАЦИОННА СТРУКТУРА НА ОП „ПАРКИРАНЕ И РЕПАТРИРАНЕ“



Реквизиционна на организацията, структурата на ОП „Паркиране и репатриране“

- Директор**
 1бр. 133бр.
- Направление „ПП“**
1. Ръководител направление „ПП“ 1бр. 16р.
 2. Ръководител „ЗПП“ и паркинг 2бр. 26р.
 3. Вътрешен контрол „ЗПП“ и паркинг 4бр. 46р.
 4. Контрольори ЗПП и паркинг 4бр. 46р.
 5. Инкасатори ЗПП и паркинг 120 бр. 120 бр.
 6. Диспечери видеонаблюдение 2бр. 26р.
- Направление „Репатриране“**
 22бр. 226р.
7. Ръководител направл. „Репатриране“ 1бр. 16р.
 8. Диспечери 7бр. 76р.
 9. Шофьори 3бр. 36р.
 10. Такелажници 5бр. 56р.
 11. Скобари 6бр. 66р.
- Отдел „Административен“**
 86р. 86р.
12. Гл. счетоводител 1бр. 16р.
 13. Счетоводител 2бр. 26р.
 14. Касиер 1бр. 16р.
 15. Домакин 1бр. 16р.
 16. Специалист IT 1бр. 16р.
 17. Специалист УЧР 1бр. 16р.
 18. Технически свързаник 1бр. 16р.

Общо - 164 броя



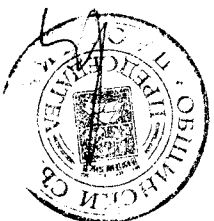
Приложение № 2
към Правилника
на ОП "Паркиране и релатриране" гр. Пловдив
взето с Протокол № 18.....
от 27.09.....2012 г.

Опис на имущество на ОП "Паркиране и релатриране" гр. Пловдив

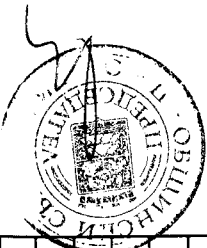
Пореден No	Сметка	Инв. No	Описание	Балансова стойност
АКТИВИ				
1	2031	1	АДМИНИСТРАТИВНА СГРАДА- ХР. Г. ДАНОВ 28	86160,44
2	2060	2	БЮРО ДИРЕКТОРСКО	1002,00
3	2060	3	ВРАТА НА ДИРЕКТОРСКИ КАБИНЕТ	834,00
4	2060	4	КЛИМАТИК LG S 12 AT	1200,00
5	2060	5	КЛИМАТИК LG S 12 AT	1200,00
6	2060	6	КЛИМАТИК LG S 12 AT	1200,00
7	2060	7	КОПИРЕН ЦЕНТЪР HP 4345 mfp	2100,00
8	2060	8	КОЖЕН ДИВАН	1278,00
9	2060	9	С-МА ВИДОЕНАБЛЮДЕНИЕ ПАРКИНГ ТРАКИЯ 1	7200,00
10	2060	10	С-МА ВИДОЕНАБЛЮДЕНИЕ ПАРКИНГ ТРИМОНЦИУМ	1584,00
11	2060	11	ТЕЛЕФОННА Ц-ЛА 206001	1175,00
12	2101	12	ПП ОМЕКС 2000 PROFESIONAL	1584,23
13	2041	13	КОМПЮТЪРНА СИСТЕМА	1354,84
14	2060	14	БМ НЕХИЛЛ УЛ 2000 БАНКОТОБР. МАШИНА	828,00
15	2031	15	АДМИНИСТРАТИВНА СГРАДА- ХР. Г. ДАНОВ 28 ВЪТР.РЕМОНТ	13728,90
16	2031	16	АДМ. СГРАДА ХР.Г. ДАНОВ 28 ВЪТР.РЕМОНТ	7973,38



17	2101	17	ПАРКИНГ"СЪБОРНА"СОФТУЕР ЗА УПРАВЛЕНИЕ НА ПАРКИНГ -	3544,66
18	2101	18	ПАРКИНГ"КАТ. ХРАМ"СОФТУЕР ЗА УПРАВЛ. НА ПАРКИНГ -О	3544,66
19	2101	19	ПАРКИНГ"ЕВМОЛПИЯСОФТУЕР ЗА УПРАВЛЕНИЕ НА ПАРКИНГ -	3544,66
20	2101	20	ПАРКИНГ"ДОМ НА ТЕХНИКАСОФТУЕР ЗА УПРАВЛ. НА ПАРКИН	3544,56
21	2041	21	ПАРКИНГ СЪБОРНА ПРИНТЕР ДАНТЕКС	780,00
22	2041	22	ПАРКИНГ КАТОЛИЧЕСКИ ХРАМ ПРИНТЕР ДАНТЕКС	780,00
23	2041	23	ПАРКИНГ ЕВМОЛПИЯ ПРИНТЕР ДАНТЕКС	780,00
24	2041	24	ПАРКИНГ ДОМ НА ТЕХНИКАТА ПРИНТЕР ДАНТЕКС	780,00
25	2049	25	БАРИЕРА ОБОРУДВАНЕ ПАРКИНГ СЪБОРНА	4075,74
26	2049	26	БАРИЕРА ОБОРУДВАНЕ ПАРКИНГ КАТОЛ. ХРАМ	4075,74
27	2049	27	БАРИЕРА ОБОРУДВАНЕ ПАРКИНГ ЕВМОЛПИЯ	4075,74
28	2049	28	БАРИЕРА ОБОРУДВАНЕ ПАРКИНГ ДОМ НА ТЕХНИКАТА	4075,74
29	2041	29	ПАРКИНГ СЪБОРНА СКЕНЕР ПЛАСТМ. ОБОРУДВАНЕ	462,17
30	2041	30	ПАРКИНГ СЪБОРНА СКЕНЕР ПЛАСТМ. ОБОРУДВАНЕ	462,17
31	2041	31	ПАРКИНГ КАТ. ХРАМ СКЕНЕР ПЛАСТМ. ОБОРУДВАНЕ	462,17
32	2041	32	ПАРКИНГ КАТ. ХРАМ СКЕНЕР ПЛАСТМ. ОБОРУДВАНЕ	462,17
33	2041	33	ПАРКИНГ ЕВМОЛПИЯ СКЕНЕР ПЛАСТМ. ОБОРУДВАНЕ	462,17
34	2041	34	ПАРКИНГ ЕВМОЛПИЯ СКЕНЕР ПЛАСТМ. ОБОРУДВАНЕ	462,17
35	2041	35	ПАРКИНГ ДОМ НА ТЕХНИКАТА СКЕНЕР ПЛАСТМ. ОБОРУДВАН	462,17
36	2041	36	ПАРКИНГ ДОМ НА ТЕХНИКАТА СКЕНЕР ПЛАСТМ. ОБОРУДВАН	462,17
37	2041	37	ПАРКИНГ СЪБОРНА СКЕНЕР МЕТАЛЕН ОБОРУДВАНЕ	398,82
38	2041	38	ПАРКИНГ СЪБОРНА СКЕНЕР МЕТАЛЕН ОБОРУДВАНЕ	398,82
39	2041	39	ПАРКИНГ КАТ. ХРАМ СКЕНЕР МЕТАЛЕН ОБОРУДВАНЕ	398,82
40	2041	40	ПАРКИНГ КАТ. ХРАМ СКЕНЕР МЕТАЛЕН ОБОРУДВАНЕ	398,82
41	2041	41	ПАРКИНГ ЕВМОЛПИЯ СКЕНЕР МЕТАЛЕН ОБОРУДВАНЕ	398,82
42	2041	42	ПАРКИНГ ЕВМОЛПИЯ СКЕНЕР МЕТАЛЕН ОБОРУДВАНЕ	398,82
43	2041	43	ПАРКИНГ ДОМ НА ТЕХНИКАТА СКЕНЕР МЕТАЛЕН ОБОРУДВАНЕ	398,82
44	2041	44	ПАРКИНГ ДОМ НА ТЕХНИКАТА СКЕНЕР МЕТАЛЕН ОБОРУДВАНЕ	398,82
45	2049	45	ПАРКИНГ СЪБОРНА БУДКА 1,5МНА 1,50 ТЕРМОЗАЩИТА ОБОР	5845,24
46	2049	46	ПАРКИНГ КАТ. ХРАМ БУДКА 1,5МНА 1,50 ТЕРМОЗАЩИТА ОБО	5845,24
47	2049	47	ПАРКИНГ ЕВМОЛПИЯ БУДКА 1,5МНА 1,50 ТЕРМОЗАЩИТА ОБО	5845,24
48	2049	48	ПАРКИНГ ДОМ НА ТЕХНИКАТА ОБОРУДВАНЕ НА БУДКА	1642,03



49	2049	49	ПАРКИНГ КАТОЛИЧЕСКИ ХРАМ КАМЕРА SONY СОФТУЕР ОБОРУ	4891,42
50	2049	50	ПАРКИНГ КАТОЛИЧЕСКИ ХРАМ КАМЕРА SONY СОФТУЕР ОБОРУ	4891,41
51	2101	51	П-Г "Н. ВАЛЦАРОВ" - СОФТУЕР ЗА УПРАВЛЕНИЕ	2205,24
52	2101	52	ЖЕЛЕЗАРСКА ОПЕР. ЦЕНТЪР СОФТУЕР ЗА МОНИТОРИНГ	7896,00
53	2041	54	П-Г "Н. ВАЛЦАРОВ" ПЛАСТМ.СКЕНЕР ДОСТАВКА И МОНТАЖ	514,57
54	2041	55	П-Г "Н. ВАЛЦАРОВ" ПЛАСТМ.СКЕНЕР ДОСТАВКА И МОНТАЖ	514,57
55	2041	56	П-Г "Н. ВАЛЦАРОВ" ПЛАСТМ.СКЕНЕР ДОСТАВКА И МОНТАЖ	514,57
56	2041	57	П-Г "Н. ВАЛЦАРОВ" ПЛАСТМ.СКЕНЕР ДОСТАВКА И МОНТАЖ	514,57
57	2041	58	П-Г "Н. ВАЛЦАРОВ" МЕТАЛЕН СКЕНЕР ДОСТАВКА И МОНТАЖ	508,22
58	2041	59	П-Г "Н. ВАЛЦАРОВ" МЕТАЛЕН СКЕНЕР ДОСТАВКА И МОНТАЖ	508,22
59	2041	60	П-Г "Н. ВАЛЦАРОВ" МЕТАЛЕН СКЕНЕР ДОСТАВКА И МОНТАЖ	508,22
60	2041	61	П-Г "Н. ВАЛЦАРОВ" МЕТАЛЕН СКЕНЕР ДОСТАВКА И МОНТАЖ	508,22
61	2041	62	П-Г "Н. ВАЛЦАРОВ" ПРИНТЕР ДАТЕКС	780,00
62	2041	63	П-Г "Н. ВАЛЦАРОВ" СЪРВЪРНА СИСТЕМА	960,00
63	2041	64	ЖЕЛЕЗАРСКА ОПЕР. ЦЕНТЪР СЪРВЪРНА СИСТЕМА	4488,00
64	2041	65	ЖЕЛЕЗАРСКА ОПЕР. ЦЕНТЪР СЪРВЪРНА СИСТЕМА	4488,00
65	2049	66	П-Г "Н. ВАЛЦАРОВ" БАРИЕРА СОЛОРАДО КА	3791,76
66	2049	67	П-Г "Н. ВАЛЦАРОВ" БАРИЕРА СОЛОРАДО КА	3791,76
67	2049	68	П-Г "Н. ВАЛЦАРОВ" МОНИТОР 17	180,00
68	2049	69	П-Г "ТРИМОНИЦИУМ" КАМЕРА SONY + СОФТУЕР	7337,12
69	2049	70	П-Г "ТРИМОНИЦИУМ" КАМЕРА SONY + СОФТУЕР	7337,12
70	2049	71	П-Г "Н. ВАЛЦАРОВ" БУДКА	5350,56
71	2049	72	ЖЕЛЕЗАРСКА ОПЕР. ЦЕНТЪР МОНИТОР 40 LCD	3344,00
72	2049	73	ЖЕЛЕЗАРСКА ОПЕР. ЦЕНТЪР МОНИТОР 40 LCD	3344,00
73	2049	74	ЖЕЛЕЗАРСКА ОПЕР. ЦЕНТЪР РАК ШКАФ КОМПЛЕКТ	2665,28
74	2041	75	КОМПЮТЪРНА СИСТЕМА	900,00
75	2101	76	ПРОГРАМЕН ПРОДУКТ СЕИЛА	2110,80
76	2049	77	КАМЕРА СОНИ П-Г СЪБОРНА	1841,82
77	2049	78	КАМЕРА СОНИ П-Г ЕВМОЛПИА	1841,82
78	2049	79	КАМЕРА СОНИ П-Г Н.ВАЛЦАРОВ	1841,81
79	2051	80	ЛЕК АВТОМОБИЛ ФОРД ФОКУС СА 1715 НК	15390,31
80	2101	81	СОФТУЕР П-Г ТРИМОНИЦИУМ	2580,00



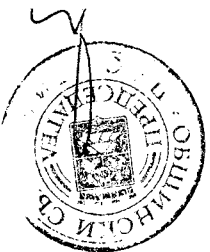
12	917	КЛИМАТИЗАТОР 3		0
13	918	КЛИМАТИЗАТОР 2		0
14	919	КЛИМАТИЗАТОР 1		0
15	920	БАРИЕРА 615-2		0
16	921	ОГРАДА ПАРКИНГ РЕПАТРИРАНЕ		0
17	922	КАБИНА WC		0
18	923	БАРИЕРА 615		0
19	924	КАБИНА АЛУМИНИЕВА 4		0
20	925	КАБИНА АЛУМИНИЕВА 3 С ЕДИН НАВЕС		0
21	926	КАБИНА АЛУМИНИЕВА 2 С ДВА НАВЕСА		0
22	927	КАБИНА АЛУМИНИЕВА 1		0
23	928	СЪОРЪЖЕНИЕ ЗА ВИДЕОНАБЛЮДЕНИЕ		0
24	929	ПАВИЛИОН 1 ДВОЕН		0
сметка 9910		Фирма: ОП ПАРКИРАНЕ И РЕПАТРИРАНЕ ПЛОВДИВ		52746.64

сметка 9902				
1	893	НАКАЗАТЕЛЕН ПАРКИНГ - РАЙОН ЗАПАДЕН		99243
2	894	НАКАЗАТЕЛЕН ПАРКИНГ УЛ. КОНСТАНТИН ВЕЛИЧКОВ		315400
сметка 9902		Фирма: ОП ПАРКИРАНЕ И РЕПАТРИРАНЕ ПЛОВДИВ		414643

Съгласно заповед № 12А ДА1785/20.07.2012г. предоставен за безвъзмездно управление недвижим имот - частна общинска собственост,находящ се в гр.Пловдив, ул."В.Търново" №25, а именно:тавански етаж и втори етаж с идентификатор 56784.522.196.1.3, площ на етажа 102 кв.м. от двуетажната със сутерен и тавански етаж сграда в поземлен имот с идентификатор 56784.522.196, площ 551 кв.м., представляващи УПИ II - 196, кв.141 по плана Централна градска част.

НЕНКО КАЛЛАКУНОВ
ДИРЕКТОР

ЛЮБА ТЕРЗИЕВА
ГЛАВЕН СЧЕТОВОДИТЕЛ



РАЗХОДИ ЗА ЗАПЛАТИ ПРЕЗ 2012 ГОДИНА
 ФУНКЦИЯ VI ЖС, БКС И ОПАЗВАНЕ НА ОКОЛНАТА СРЕДА
 ОП "ПАРКИРАНЕ И РЕПАТРИРАНЕ"

ПРИЛОЖЕНИЕ № 3
 КЪМ Р.№ 407, Бюджет с Р.№ 16
 от 27.09.2012г.

РАЗХОДИ ЗА ЗАПЛАТИ ПО МЕСЕЦИ ПРЕЗ 2012 ГОДИНА

НАИМЕНОВАНИЕ НА ДЕЙНОСТТА	РАЗХОДИ ЗА ЗАПЛАТИ ПО МЕСЕЦИ ПРЕЗ 2012 ГОДИНА												ОДОБРЕНА ЧИСЛЕННОСТ ПО БЮДЖЕТА ЗА 2012 ГОДИНА		
	Януари	Февруари	Март	Април	Май	Юни	Юли	Август	Септември	Октомври	Ноември	Декември	ВСИЧКО	Към 01.01. 2012г.	Към 31.12. 2012г.
1 ФУНКЦИЯ 6 ЖС, БКС И ОПАЗВАНЕ НА ОКОЛНАТА СРЕДА	2 61 610	3 74 810	4 74 810	5 74 810	6 74 810	7 74 810	8 74 810	9 74 810	10 74 810	11 85 210	12 85 210	13 85 210	14 915 720	15 2012г.	16 2012г.
численост - бр.	122	144	144	144	144	144	144	144	144	164	164	164	147	122	164
В това число															
ДЕЙНОСТ 619 ДРУГИ ДЕЙНОСТИ ПО ЖИЛИЩНОТО СТРОИТЕЛСТВО, БЛАГОУСТРОЙСТВОТО И РЕГИОНАЛНОТО РАЗВИТИЕ - МЕСТНА ДЕЙНОСТ	61 610	74 810	74 810	74 810	74 810	74 810	74 810	74 810	74 810	85 210	85 210	85 210	915 720		
численост - бр.	122	144	144	144	144	144	144	144	144	164	164	164	147	122	164
В това число															
ОП "Паркиране и репатриране"	0	74 810	74 810	74 810	74 810	74 810	74 810	74 810	74 810	85 210	85 210	85 210	854 110		
численост - бр.	0	144	144	144	144	144	144	144	144	164	164	164	149	0	164
ОП "Синя зона, паркинги и гаражи"	61 610	0	0	0	0	0	0	0	0	0	0	0	61 610		
численост - бр.	122	0	0	0	0	0	0	0	0	0	0	0	122	122	0

Забележка: 1. Числеността в колона 14 е средногодишната численост за 2012 година.

