

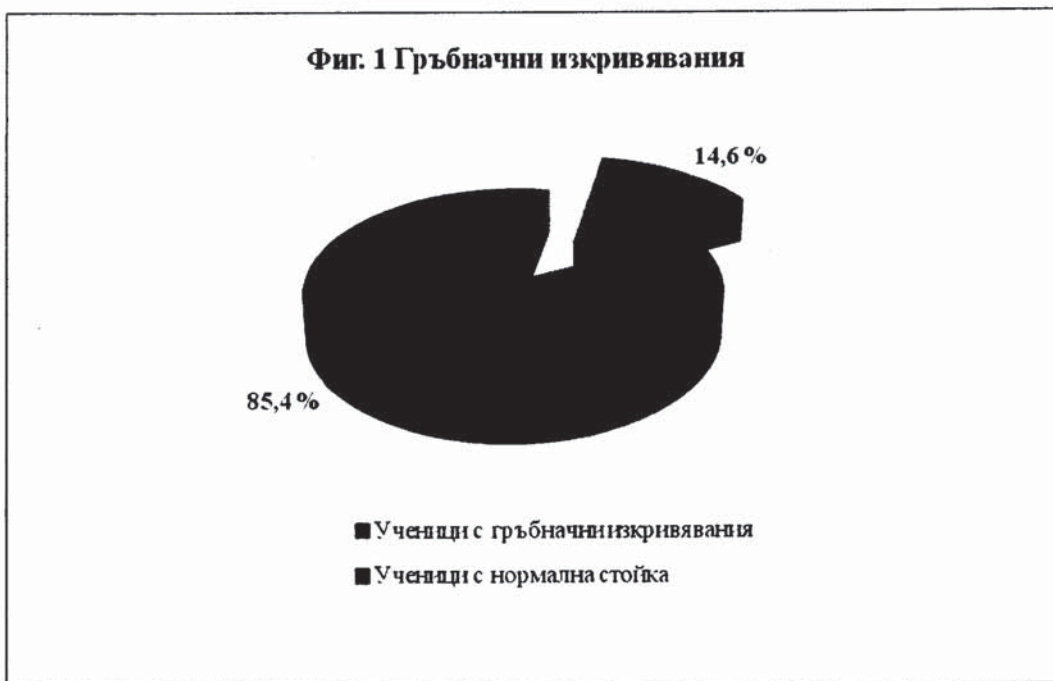
В училищата с наличие на подходящи спортни салони, рехабилитационната програма се изпълнява на място, а за останалите - целогодишно в „МЦРСМ I - Пловдив“ ЕООД. Откритите деца с по-тежки степени на гръбначни изкривявания се насочват към специализирани центрове и болници за съответното лечение.

Обобщени резултати за извършените профилактични прегледи за гръбначните изкривявания при децата по училища са представени в таблицата:

№	училище	2013 г.	2014 г.	2015 г.	2016 г.
1.	ОУ „Виктория и Крикор Тютюнджян“	364			
2.	ОУ „Гео Милев“	88			
3.	ОУ „Петър Берон“	284			
4.	СУ „Свети Софроний Врачански“	683			
5.	ОУ „Пенчо Славейков“	1059			
6.	ОУ „Йордан Йовков“	244			
7.	СУ „Пею Крачолов Яворов“	356			406
8.	НУ „Христо Ботев“	338			428
9.	СУ „Братя Миладинови“	276			234
10.	ОУ „Яне Сандански“	536			656
11.	СУ „Никола Йонков Вапцаров“	290			275
12.	ОУ „Стоян Михайловски“	340	329	374	365
13.	ОУ „Душо Хаджидеков“	446	820		
14.	ОУ „Георги Бенковски“		185		
15.	СУ „Свети Свети Кирил и Методий“		355		
16.	СУ „Найден Геров“		802		
17.	НУ „Кирил Нектариев“		504		
18.	ОУ „Димитър Талев“		842		853
19.	ОУ „Васил Левски“		319		404
20.	СОУ „Черноризец Храбър“		573		
21.	ОУ „Драган Манчов“		360		
22.	СУ „Свети Константин-Кирил Философ“		516		504
23.	СУ „Свети Паисий Хилендарски“			601	
24.	СУ „Цар Симеон Велики“			270	
25.	СУ „Симон Боливар“			387	
26.	ОУ „Димчо Дебелянов“			688	
27.	ОУ „Райна Княгиня“			760	
28.	СУ „Любен Каравелов“		246	235	215
29.	СУ „Христо Груев Данов“		360	300	
30.	ОУ „Княз Александър I“			886	
31.	СУ „Свети Патриарх Евтимий“			958	
32.	НУ „Петко Р. Славейков“				371
33.	ОУ „Димитър Димов“				136
34.	ОУ „Алеко Константинов“				525
35.	ОУ „Панайот Волов“				327
36.	НУ „Свети Климент Охридски“				250
37.	ОУ „Тодор Каблешков“				157
38.	ОУ „Екзарх Антим I“				231
	Общо:	5 304	6 211	5 459	6 337



Обобщени резултати за честотата на гръбначните изкривявания при прегледани ученици за периода 2013-2016г. са представени на фиг.1



С най-голямо медицинско и социално значение са сколиозите и кифосколиозите.

Относителният дял (структурата) на различните видове гръбначни деформации сред децата от пловдивските училища е представен на фиг. 2



Изградени са групи от деца с гръбначни изкривявания, които провеждат лечебна гимнастика в училищата или в залите на медицинския център. Досега са рехабилитирани следните групи деца:

№	Училище	групи				ученици				занимания			
		2013 г.	2014 г.	2015 г.	2016 г.	2013 г.	2014 г.	2015 г.	2016 г.	2013 г.	2014 г.	2015 г.	2016 г.
1.	ОУ „ДушоХаджидеков“	3	4			62	74			28	6		
2.	ОУ „Екзарх Антим I“	1				12				10			
3.	СУ „Братя Миладинови“	1	1		3	6	9		28	10	6		9
4.	ОУ „Св. Михайловски“	1	2	7	5	14	30	72	40	13	11	26	16
5.	СУ „Н. Й. Вапцаров“		2				48				11		
6.	СУ „Христо Г. Данов“		6	4	3		65	48	28		18	16	8
7.	СУ „Черноризец Храбър“		1	6			12	54			2	24	
8.	СУ „Св. П. Евтимий“				10				158				144
9.	ОУ „А. Константинов“				1				17				9
10.	Групи в МЦРСМ	12	9	14	15	129	138	102	135	132	140	120	144
	Общо:	18	25	31	37	223	376	276	406	193	194	186	215



ЦЕЛ НА ПРОГРАМАТА ПРЕЗ 2018 и 2019г.: Провеждане на 5 500 специализирани, профилактични прегледи, годишно за гръбначни изкривявания на ученици от пловдивските училища с цел ранна диагноза, рехабилитация и профилактика.

Очаквани резултати: Подобряване здравния статус на децата в ученическа възраст, чрез намаляване броя на децата с гръбначни изкривявания или поне забавяне и спиране на възходящият тренд на нарастване. Ранното откриване, точната диагностика, адекватното лечение и рехабилитация, профилактиката, подходящият двигателен режим могат да предотвратят неблагоприятните последици от тези заболявания.

За реализиране на Програмата е необходимо да се извършат следните дейности:

1. Извършване на 5 500 специализирани, профилактични прегледи годишно за гръбначни изкривявания на ученици от пловдивските училища с цел ранна диагноза, рехабилитация и профилактика;
2. Издаване на индивидуален диагностичен лист на всяко дете и даване на предписание за лечение, при необходимост;
3. Обособяване на целеви групи от деца с неправилна стойка и леки степени на гръбначни изкривявания;
4. Провеждане на групова рехабилитационна програма /изправителна гимнастика/ с тези групи в училища, разполагащи с подходящи салони, след писмено съгласие от родителите и по график - в залите на „Медицински център за рехабилитация и спортна медицина I - Пловдив“ ЕООД;
5. Рехабилитационната програма на децата от целевите групи ще се провежда от специалисти – кинезитерапевти, рехабилитатори, лекари по спортна медицина;
6. Насочване за консултации с ортопед-травматолог, на деца с тежки степени на гръбначни изкривявания за диспансеризация и адекватно лечение;
7. Запознаване и представяне на Програмата пред ръководствата на училищата и медицинските лица, работещи в здравните кабинети;
8. Изготвяне на обобщен доклад с анализ на извършените дейности;
9. При възможност подготовка и издаване на достъпна образователна брошура за родители и ученици на тема: Профилактика, ранна диагноза и рехабилитация на гръбначните изкривявания при децата.

Представяме годишна план-сметка за реализиране на програмата за ранна диагностика, профилактика и рехабилитация на деца с гръбначни изкривявания и деформация на гръдния кош в общинските училища на гр. Пловдив.



ГОДИШНА ПЛАН – СМЕТКА

**ЗА РЕАЛИЗИРАНЕ НА ПРОГРАМА ЗА РАННА ДИАГНОСТИКА, ПРОФИЛАКТИКА И РЕХАБИЛИТАЦИЯ НА ДЕЦА С ГРЪБНАЧНИ ИЗКРИВЯВАНИЯ И ДЕФОРМАЦИЯ НА ГРЪДНИЯ КОШ
ОТ “МЕДИЦИНСКИ ЦЕНТЪР ЗА РЕХАБИЛИТАЦИЯ И СПОРТНА МЕДИЦИНА I - ПЛОВДИВ” ЕООД**

ДЕЙНОСТ	ИЗПЪЛНИТЕЛ НА ДЕЙНОСТ	БРОЙ ПРЕГЛЕДИ	ЕДИНИЧНА ЦЕНА /лв./	СУМА /лв./
1.1. Извършване на специализиран профилактичен преглед за наличие на гр. изкривяване или неправилна стойка.	Лекари, кинезитерапевт, рехабилитатори	5 500	9.00	49 500
1.2. Издаване на индивидуален диагностичен лист на всяко дете и даване предписание за лечение при необходимост.	Лекар, рехабилитатори, кинезитерапевт	5 500	1.00	5 500
2.1. Оформяне целеви групи от деца с неправилна стойка и леки степени на гръбначни изкривявания.	Лекар, кинезитерапевт			
2.2. Насочване за консултации с ортопед-травматолог на деца с тежки степени на гръбначни изкривявания.	лекар			
3.1. Изготвяне на комплекси от упражнения за групово оздравителна програма /лечебна изправителна гимнастика/ на деца от целевите групи.	Лекар, кинезитерапевт			
3.2. Реализиране на групово оздравителна програма /лечебна изправителна гимнастика/	Рехабилитатори, кинезитерапевт, лекар			10 000



<p>на деца от целевите групи. Рехабилитация на децата 2-3 пъти седмично, включително и чрез оформяне на групи в училищата и залите на „МЦРСМ I – Пловдив“ ЕООД</p> <p>Продължителност на оздравителната програма - 2 месеца в отделните училища, целогодишно в залите на „МЦРСМ I – Пловдив“ ЕООД</p>				
<p>4. Изготвяне на обобщен доклад и анализ на резултатите от всички дейности.</p>	<p>Лекар</p>		.	1 000
<p>5. При възможност подготовка, издаване и разпространение на здравна образователна брошура за родители и ученици на тема: Профилактика, ранна диагностика и рехабилитация на гръбначните изкривявания при децата.</p>				1 000
<p>6. Материали, консумативи и транспортни разходи</p>				2 500

ОБЩО: 69 500 лв.

