



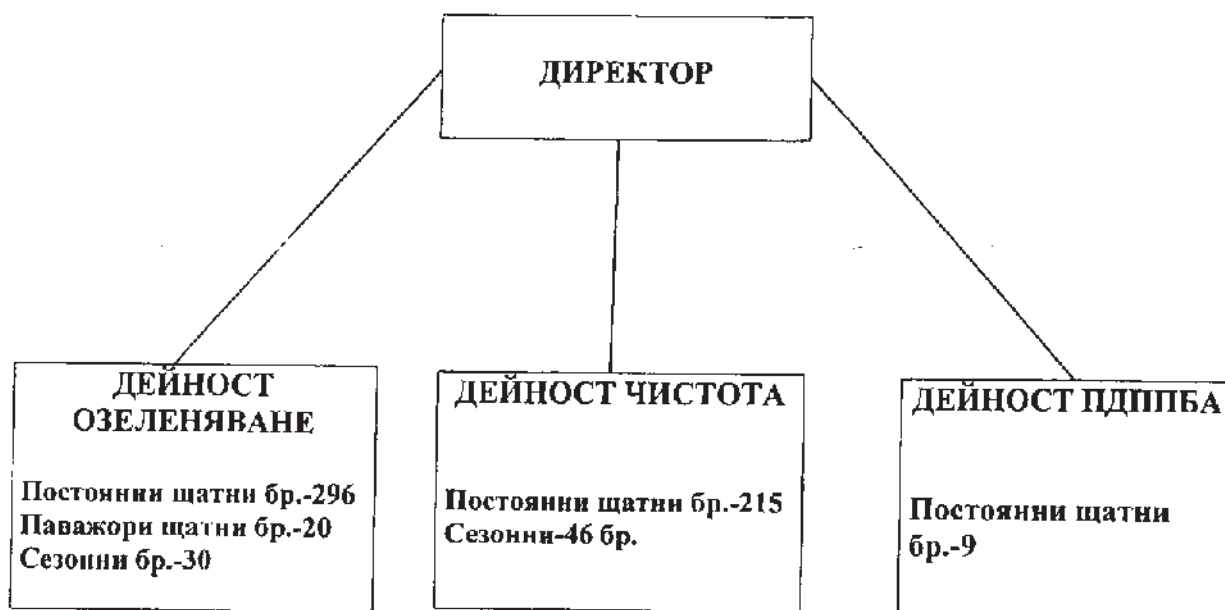
ОП „ГРАДИНИ И ПАРКОВЕ“ ПЛОВДИВ

Ул. „Даме Груев“ № 64 А, Е-mail: gradini@abv.bg

Тел.: 032/62-43-01; Факс: 032/63-24-19

Към Правилника за устр. и дейността.
приет с Решение
б.с.пр. н.3
от 05.02.2018г.

СТРУКТУРА И ЧИСЛЕНОСТ НА ПЕРСОНАЛА НА ОБЩИНСКО ПРЕДПРИЯТИЕ „ГРАДИНИ И ПАРКОВЕ“



РЕКАПИТУЛАЦИЯ:

Дейност „Озеленяване“-346 бр., в т.ч. Директор -1 бр.

Дейност „Чистота“-261 бр.

Дейност „ПДППБА“-9 бр.

Обща численост на ОП „ГРАДИНИ И ПАРКОВЕ“

Постоянни щатни бройки 540

Сезонни бройки - 76

ДИРЕКТОР:

С.Алексиев



СПРАВКА ЗА РАЗПРЕДЕЛЕНИЕ НА РАЗХОДИТЕ ЗА ЗАПЛАТИ И ЧИСЛЕНОСТ НА ПЕРСОНАЛА ПО МЕСЕЦИ ЗА 2018 ГОДИНА ПО ФУНКЦИИ И ДЕЙНОСТИ
 ОП "ГРАДИНИ И ПАРКОВЕ"

НАИМЕНОВАНИЕ НА ДЕЙНОСТТА	РАЗХОДИ ЗА ЗАПЛАТИ ПО МЕСЕЦИ ПРЕЗ 2018 ГОДИНА												ОДОБРЕНА ЧИСЛЕНОСТ ПО БЮДЖЕТА ЗА 2018 ГОДИНА		
	Януари	Февруари	Март	Април	Май	Юни	Юли	Август	Септември	Октомври	Ноември	Декември	ВСИЧКО	Към 01.01. 2018г.	Към 31.12. 2018г.
1	2	3	4	5	6	7	8	9	10	11	12	13	14	15	16
ФУНКЦИЯ ПО ОТБРАНА И СИГУРНОСТ	6 350	6 350	5 150	5 150	5 150	5 150	5 150	5 150	5 150	5 150	5 150	5 150	64 200		
численост - бр.	10	10	9	9	9	9	9	9	9	9	9	9	9	10	9
в това число															
ДЕЙНОСТ 283 ПРЕВАНТИВНА ДЕЙНОСТ ЗА НАМАЛЯВАНЕ ВРЕДНИТЕ ПОСЛЕДСТВИЯ ОТ БЕДСТВИЯ И АВАРИИ - МЕСТНА ДЕЙНОСТ	6 350	6 350	5 150	5 150	5 150	5 150	5 150	5 150	5 150	5 150	5 150	5 150	64 200		
численост - бр.	10	10	9	9	9	9	9	9	9	9	9	9	9	10	9
в това число															
ОП "Градини и паркове" щатен персонал	6 350	6 350	5 150	5 150	5 150	5 150	5 150	5 150	5 150	5 150	5 150	5 150	64 200		
численост - бр.	10	10	9	9	9	9	9	9	9	9	9	9	9	10	9
ФУНКЦИЯ 6 ЖС, БКС И ОПАЗВАНЕ НА ОКОЛНАТА СРЕДА	331 939	331 939	331 939	380 509	397 215	397 736	397 736	397 736	397 736	397 215	366 401	331 939	4 460 040		
численост - бр.	531	531	531	624	656	657	657	657	657	656	597	531	607	616	607
в това число															
ДЕЙНОСТ 622 ОЗЕЛЕНЯВАНЕ - МЕСТНА ДЕЙНОСТ	197 560	197 560	197 560	211 223	225 324	225 324	225 324	225 324	225 324	225 324	206 493	197 560	2 559 900		
численост - бр.	316	316	316	342	369	369	369	369	369	369	333	316	346	346	346
в това число															
ОП "Градини и паркове" - всичко	197 560	197 560	197 560	211 223	225 324	225 324	225 324	225 324	225 324	225 324	206 493	197 560	2 559 900		
численост - бр.	316	316	316	342	369	369	369	369	369	369	333	316	346	346	346

РАЗХОДИ ЗА ЗАПЛАТИ ПО МЕСЕЦИ ПРЕЗ 2018 ГОДИНА

НАИМЕНОВАНИЕ НА ДЕЙНОСТТА	РАЗХОДИ ЗА ЗАПЛАТИ ПО МЕСЕЦИ ПРЕЗ 2018 ГОДИНА												ОДОБРЕНА ЧИСЛЕНОСТ ПО БЮДЖЕТА ЗА 2018 ГОДИНА		
	Януари	Февруари	Март	Април	Май	Юни	Юли	Август	Септември	Октомври	Ноември	Декември	ВСИЧКО	Към 01.01. 2018г.	Към 31.12. 2018г.
1	2	3	4	5	6	7	8	9	10	11	12	13	14	15	16
ОП "Градини и паркове" щатен персонал	186 382	186 382	186 382	186 382	186 382	186 382	186 382	186 382	186 382	186 382	186 382	186 382	2 236 584		
численост - бр	296	296	296	296	296	296	296	296	296	296	296	296	296	296	296
ОП "Градини и паркове" за сезонни работници				13 663	27 764	27 764	27 764	27 764	27 764	27 764	8 933		189 180		
численост - бр	0	0	0	26	53	53	53	53	53	53	17	0	30	30	30
ОП "Градини и паркове" - работници за полгане на пътни и паважни настилки	11 178	11 178	11 178	11 178	11 178	11 178	11 178	11 178	11 178	11 178	11 178	11 178	134 136		
численост - бр	20	20	20	20	20	20	20	20	20	20	20	20	20	20	20
ДЕЙНОСТ 623 ЧИСТОТА - МЕСТНА	134 379	134 379	134 379	169 286	171 891	172 412	172 412	172 412	172 412	171 891	159 908	134 379	1 900 140		
численост - бр.	215	215	215	282	287	288	288	288	288	287	264	215	261	270	261
в това число															
ОП "Градини и паркове" - всеичко	134 379	134 379	134 379	169 286	171 891	172 412	172 412	172 412	172 412	171 891	159 908	134 379	1 900 140		
численост - бр	215	215	215	282	287	288	288	288	288	287	264	215	261	270	261
ОП "Градини и паркове" щатен персонал	134 379	134 379	134 379	134 379	134 379	134 379	134 379	134 379	134 379	134 379	134 379	134 379	1 612 548		
численост - бр.	215	215	215	215	215	215	215	215	215	215	215	215	215	215	215
ОП "Градини и паркове" за сезонни работници				34 907	37 512	38 033	38 033	38 033	38 033	37 512	25 529		287 592		
численост - бр.	0	0	0	67	72	73	73	73	73	72	49		46	55	46

Забележка: 1. Числеността в колона 14 е средногодишната численост за 2018 година.

2. Числеността в к.15 и к.16 реда за сезонните работници е одобрената средногодишна численост по бюджета за 2018 година.

