

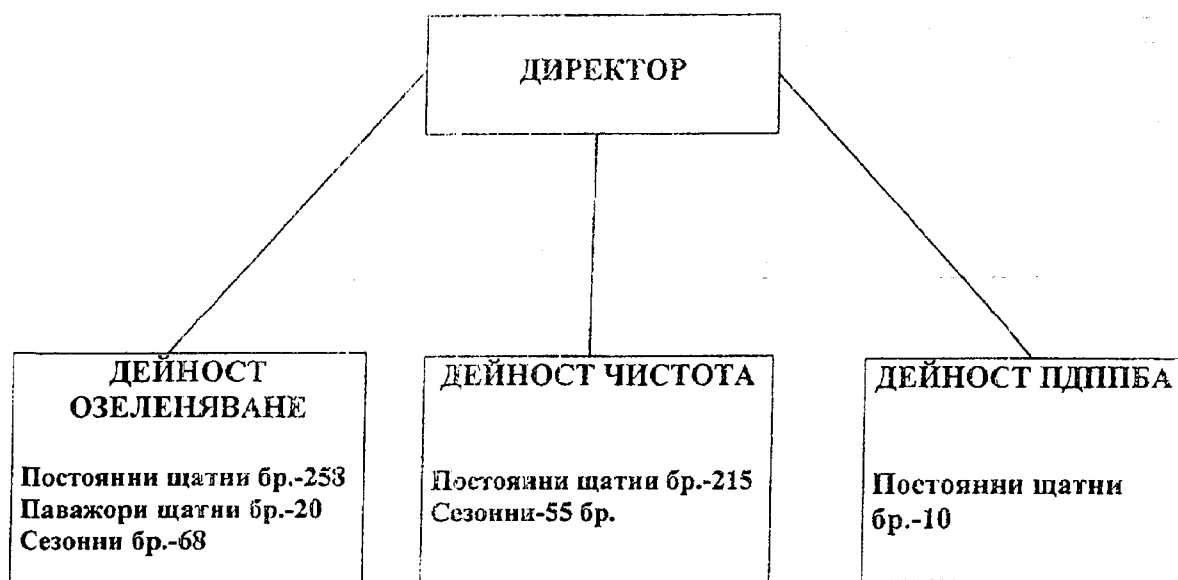


ОП „ГРАДИНИ И ПАРКОВЕ“ ПЛОВДИВ

Ул. „Даме Груев“ № 64 А, Е-mail: gradini@abv.bg

Тел.: 032/62-43-01; Факс: 032/63-24-19

**СТРУКТУРА И ЧИСЛЕНОСТ НА ПЕРСОНАЛА НА
ОБЩИНСКО ПРЕДПРИЯТИЕ „ГРАДИНИ И ПАРКОВЕ“**



РЕКАПИТУЛАЦИЯ:

Дейност „Озеленяване“-346 бр., в т.ч. Директор -1 бр.

Дейност „Чистота“-270 бр.

Дейност „ПДПБА“-10 бр.

Обща численост на ОП „ГРАДИНИ И ПАРКОВЕ“

Постоянни щатни бройки - 503

Сезонни бройки - 123

ДИРЕКТОР:

/С. Алексиев/

ОП"ГРАДИНИ И ПАРКОВЕ" - ПЛОВДИВ

СПИСЪК

за наличният сграден фонд - с/ка 2010, 2031,2039 към 31,12,2015 г.

№ по ред	Наименование	Дата на въвеждане в	Сметка	Отчетна стойност
1	2/16 ЧАСТИ ЗЕМЯ ДОСПАТ	31.12.2014	2010	1042,47
2	ЗЕМЯ 1/2 ОТ 12400 М2 Д.ГРУЕВ	31.12.2014	2010	219182,4
3	ДВОРНО МЯСТО УЛ.РАЗВИГОР 2А	31.12.2014	2010	5618,7
	ВСИЧКО ЗА С/КА 201			225 843,57
4	1/2СГРАДА ОТ 30М2 МС04	31.12.2010	2039	11710,1
5	1/2СГРАДА ОТ 13М2 МС05	31.12.2010	2039	5074,4
6	1/2СГРАДА ОТ 187М2 ПМС06	31.12.2010	2039	52737,71
7	1/2 СГРАДА ОТ 163М2 ПМС 07	31.12.2010	2039	25935,8
8	1/2 СГРАДА ОТ 184М2 ПМС 08	31.12.2010	2039	29277,25
9	1/2 СГРАДА ОТ 17М2 МС09	31.12.2010	2039	2704,95
10	1/2 СГРАДА ОТ 22М2 МС 10	31.12.2010	2039	8587,4
11	1/2 СГРАДА ОТ 762М2 МС11	31.12.2010	2039	297436,8
12	БИТОВА СГРАДА"БЕЛИ БРЕЗИ"	31.12.2005	2039	5026,44
13	КАНЦЕЛАРИЯ БЕЛИ БРЕЗИ	31.12.2002	2039	7957,02
14	КЪЩИЧКА-ОФИС	31.12.2006	2039	16758,2
15	КЪЩИЧКА-ОФИС	31.12.2006	2039	16340,6
16	БАРАКА ДЪРВ.Х.ЗДРАВЕЦ	31.12.2005	2039	901,42
17	СГРАДА УЛ."РАЗВИГОР" 2	30.11.2014	2039	32765,38
18	1/2 СГРАДА ОТ 910 М2 МС01-АДМ.	31.12.2010	2031	355206,7
19	БУНГАЛО	31.12.2014	2038	6863,03
20	БУНГАЛО	31.12.2014	2038	6863,04
21	СТОЛОВА 2/16 ЧАСТИ	31.12.2014	2038	1430,09
22	1/2СГРАДА ОТ587М2 МС 02	31.12.2010	2039	229127,85
23	1/2СГРАДА ОТ 32М2 МС03	31.12.2010	2039	12490,8
	ВСИЧКО ЗА С/КА 203			1 125 194,98

Изготвил:

/В.Калафирова/

Директор:

/С.Алексиев/

Гл.счетоводител:

/В.Стефанова/

ОП "ГРАДИНИ И ПАРКОВЕ" - ПЛОВДИВ

СПИСЪК

за наличните активи в с/ка 2059 към 31,12,2015 г.

№ по ред	Наименование	Дата на въвеждане в експлоатация	Сметка	Отчетна стойност
1	АВТОВИШКА МЕРЦЕДЕС РВ18-59 МА	30.6.2013	2059	25000
2	ТОВ.АВТ.МЕРЦЕДЕС С611Д РВ84-43МР	31.10.2010	2059	9210
3	ТОВ.АВТОМ.АВИА-А 31 РВ 16-21АК	31.1.2007	2059	1220
4	АВТОВИШКА ШКОДА РВ 21-24 АХ	30.6.2011	2059	17860
5	АВТ.СКАНИЯ-92Н СМЕТОСЪБ.Н31-93	31.10.2003	2059	2260
6	ТРАКТОР БУЛГАР ТК80-ЗАП.2365	31.12.2005	2059	900
7	БУЛДОЗЕР ДТ-75-ВЕРИЖЕН	31.12.2014	2059	14400
8	ФОРД ТРАНЗИТ-МИКРОБУС N94-57МН	30.9.2002	2059	850
9	МЕРЦЕД.БЕНЦ 1320-ТОВ.Н 57-86ХК	31.12.2002	2059	1060
10	МЕРЦЕД.БЕНЦ 310Д-ТОВ.Н57-89 ХК	31.12.2002	2059	850
11	"ВОЛВО" FL 611-ТОВ.Н 57-84 ХК	28.2.2002	2059	1270
12	МЕРЦЕДЕС ВИТО 112-ТОВ.Н25-62АС	30.11.2005	2059	3800
13	МЕРЦЕДЕС БЕНЦ САМОСВ.РВ90-38ВА	31.10.2006	2059	2040
14	МЕРЦЕДЕС БЕНЦ САМОСВ.РВ90-39ВА	31.10.2006	2059	2460
15	МАШИНА ЗА ДРОБЕНЕ НА КЛОНИ	31.10.2006	2059	4750
16	АВТОВИШКА-МАН VW РВ N 64-43 ВК	31.10.1992	2059	3540
17	АВТОВИШ.МЕРЦ.БЕНЦ 814 N64-42ВК	31.10.1994	2059	9030
18	АВТ.ТОВ.МЕРЦЕДЕС 409 РВ70-27СН	30.11.2007	2059	8960
19	АВТ.ЛЕК МЕРЦЕДЕС 115 РВ70-24СН	30.11.2007	2059	6830
20	АВТ.ТОВ.МЕРЦЕДЕС 817 РВ70-19СН	30.11.2007	2059	17510
21	ТОВ.АВТ."ИВЕКО" 80E21 РВ29-37КМ	31.12.2008	2059	24550
22	ТОВ.АВТ."ИВЕКО" 75E15 РВ29-36КМ	31.12.2008	2059	22360
23	ТОВ.АВТ."ИВЕКО" 80E17 РВ29-40КМ	31.12.2008	2059	22800
24	ТОВ.АВТ.ФОРД ТРАНЗИТ РВ29-34КМ	31.12.2008	2059	10080
25	МУЛТИКАР.СЪС САМОС.РВ39-51КМ	31.12.2008	2059	70150
26	АВТОВ МЕРЦЕДЕС 609Д РВ 76-32ВС	31.12.2008	2059	38580
27	АВТОВИШ.ИВЕКО ДЕЙЛИ РВ 64-85СН	31.12.2008	2059	23680
28	АВТОВ.МЕРЦЕД.СПРИНТЕР 98-02КМ	31.12.2008	2059	53050
29	САМОСВ.ИВЕКО ML80E17 РВ30-28МК	31.12.2009	2059	43890
30	САМОСВАЛ ИВЕКО ML80E17/A2057КС	31.12.2009	2059	44520

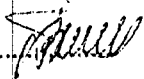
31	СМЕТ.МАШИНА МИЦУБИШИ ФУЗО	31.12.2009	2059	54150
32	ФОРД ТРАНЗИТ 350 РВ 87-53 МР	31.10.2010	2059	18460
33	ФОРД ТРАНЗИТ 350 РВ 87-58 МР	31.7.2012	2059	24830
34	ФОРД ТРАНЗИТ 350 РВ 87-51 МР	31.10.2010	2059	18460
35	СМЕТОС.МАШ.ВОЛВО РВ 87-56 МР	31.10.2010	2059	51690
36	АВТОВИШКА ИВЕКО РВ 96-03 МА	31.10.2010	2059	22150
37	ЦИСТЕРНА ВОЛВО РВ 87-52 МР	31.10.2010	2059	36920
38	ЦИСТЕРНА ДАФ FALF РВ 87-55 МР	31.10.2010	2059	44310
39	ЦИСТЕРНА ВОЛВО РВ 87-50 МР	31.10.2010	2059	36920
40	МУЛТИФУНКЦ.МАШИНА РВ 87-49 МР	31.10.2010	2059	51690
41	МУЛТИФУНКЦ.МАШИНА РВ 87-54 МР	31.10.2010	2059	57820
42	АВТОМ.ФОРД ТРАНЗИТ РВ43-76 МС	31.12.2010	2059	12250
43	АВТОМ.ФОРД ТРАНЗИТ РВ 43-81 МС	31.12.2010	2059	12310
44	АВТОМ.ФОРД ТРАНЗИТ РВ 43-79 МС	31.12.2010	2059	12310
45	АВТОМ.ФОРД ТРАНЗИТ РВ 43-80 МС	31.12.2010	2059	12310
46	АВТОМ.ФОРД ТРАНЗИТ РВ 43-82 МС	31.12.2010	2059	12310
47	АВТОМ.ФОРД ТРАНЗИТ РВ 43-74 МС	31.12.2010	2059	12310
48	АВТОМ.ФОРД ТРАНЗИТ РВ 43-77 МС	31.12.2010	2059	12310
49	КОЛЕС.ТРАКТ.КОМАТСУ РВ 9467 ЕМ	31.8.2011	2059	60000
50	ТЕЛЕСК.ЧЕЛ.ТОВАРАЧ ЈСВ РВ07821	31.8.2011	2059	68570
51	ТОВ.АВТОМ.ФОРД ТРАНЗИТ N9746MT	31.8.2011	2059	34710
52	ТОВ.АВТОМ.ФОРД ТРАНЗИТ N9749MT	31.8.2011	2059	34710
53	ТОВ.АВТОМ.ФОРД ТРАНЗИТ N9745MT	31.8.2011	2059	34710
54	ЦИСТЕРНА EFFEDI РВ 0664 МХ	31.8.2011	2059	68570
55	СНЕГОРИН МЕРЦЕД.БЕНЦ РВ0663 МХ	31.8.2011	2059	77140
56	БАГЕР МИНИ NEUSON 1404	31.5.2013	2059	39900
57	ТОВ.АВТ.ФОЛКСВАГЕН РВ 78-51 РМ	31.10.2013	2059	66670
58	ТОВ.АВТ.ФОЛКСВАГЕН РВ 78-52 РМ	31.10.2013	2059	66670
59	ТОВ.АВТ.ФОЛКСВАГЕН РВ 78-53 РМ	31.10.2013	2059	66670
60	ТОВ.АВТ.ФОЛКСВАГЕН РВ 78-54 РМ	31.10.2013	2059	66670
61	ТОВ.АВТ.ФОЛКСВАГЕН РВ 78-55 РМ	31.10.2013	2059	66670
62	МЕРЦЕДЕС 308D	31.12.2014	2059	9090
63	ТРАКТОР "ТЪЙШАН" N 27-15	31.8.2003	2059	1130
64	ЛОДКА ТОХАМАРАН С ОБОРУДВАНЕ	30.11.2013	2059	2050
65	ЛОДКА-ДВИГАТЕЛ ТОНАТСУ 6 К.С.	14.12.2015	2059	2590
				1 757 490,00

Изготвил: 

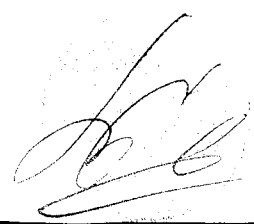
/В.Калафирова/

Директор: 

/С.Алексиев/

Гл.счетоводител: 

/В.Стефанова/



ОП "ГРАДИНИ И ПАРКОВЕ" - ПЛОВДИВ

СПИСЪК

за наличните активи в с/ка 2051, 2059 към 31,12,2015 г.

№ по ред	Наименование	Дата на въвеждане в експлоатация	Сметка	Отчетна стойност
1	ЛЕКОТ.АВТОМ.ВОЛВО РВ 08-17 МН	31.12.2005	2051	1500
2	ЛЕК АВТ.ХЮНДАЙ-ТЕРАКАН РВ71-76	31.5.2010	2051	7110
3	ЛЕК АВТ.ФОРД ФОКУС РВ 43-72 МС	31.12.2010	2051	7410
4	ЛЕК АВТ.ФОРД ФОКУС РВ 43-69 МС	31.12.2010	2051	7260
	ВСИЧКО:			23280

Изготвил:

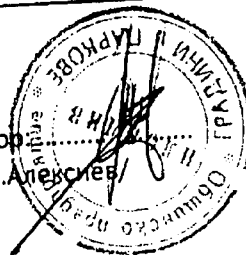
[Signature]
/В.Калафирова/

Гл.счетоводител:

[Signature]
/В.Стефанова/

Директор

[Signature]
/С.Алексиев/



[Signature]

ОП "ГРАДИНИ И ПАРКОВЕ" - ПЛОВДИВ

СПИСЪК

Приложение №2 към
Правилника, приет с
РОС....., взето с
Протокол №.....
от.....2016 г.

на наличните активи в с/ка 2049, 2060 към 31,12,2015 г.

№ по ред	Наименование	Дата на въвеждане в експлоатация	Сметка	Отчетна стойност
1	ЧЕСТОТЕН ПРЕОБРАЗОВАТЕЛ	31.10.2014	2049	4620
2	КОСАЧКА BCS 630 GX 270	31.8.2011	2049	5530
3	ТРЪБЕН КЛАДЕНЕЦ-УЛ.МАДАРА	28.2.2010	2049	900
4	КОСАЧКА BCS 630 GX 270	31.8.2011	2049	5530
5	КОСАЧКА САМОХОДНА BCS 630	30.6.2007	2049	3630
6	КОСАЧКА САМОХОДНА BCS 630	30.6.2007	2049	3630
7	ПОТОПЯЕМА ПОМПА 4SR10/15	31.12.2014	2049	1230
8	ВОДНА ПОМПА ЕЛ. 6Е50М 7.5 КВ	31.10.2014	2049	1160
9	ФУГОРЕЗ GONLZ FS 170 С	31.5.2013	2049	3170
10	ПОДЗЕМНА НАПОИТЕЛНА СИСТЕМА	30.11.2009	2049	9040
11	КОСАЧКА BCS 630 GX 270	31.8.2009	2049	3530
12	КОСАЧКА С РЕМАРКЕ BCS 730 GX	31.8.2009	2049	3680
13	МЕТАЧНА МАШИНА "KORCHER"	30.11.2006	2049	2710
14	ГРАДИНСКА КОСАЧКА "HUSQVARNA"	30.9.2008	2049	2760
15	ПОДЗЕМНА НАПОИТЕЛНА СИСТЕМА	30.4.2011	2049	9510
16	КОСАЧКА BCS 622 3LD 450	31.8.2011	2049	9620
17	ПОТОПЯЕМА ПОМПА 4SR15/13	31.10.2014	2049	1470
18	КОСАЧКА BCS 630/ДВ.HONDA GX270	30.6.2012	2049	4660
19	КЛИМАТИК "ЕЛИТ"	30.9.2010	2049	890
20	КЛИМАТИК "ЕЛИТ"	30.9.2010	2049	890
22	КОСАЧКА BCS 630 GX 270	31.8.2011	2049	5530
23	КОТЕЛ DKY-50-PLUS СЕКЦ.7-58ТВГ	30.9.2008	2049	5960
24	СТS-56 СТАЦ.ЦИРКУЛЯР	15.4.2015	2049	1719,9
25	ЕЛ.ПОТОПЯЕМА ПОМПА PD 4SR 10/10	3.6.2015	2049	1076
26	ВОДНА ПОМПА 6 Е 50 М 7,5	21.7.2015	2049	1740
27	ВОДНА ПОМПА 6 Е 50 М 7,5	3.7.2015	2049	1740
28	ВОДНА ПОМПА 6 Е 50 М	23.7.2015	2049	1740
29	АНАМОМЕТЪР КОМПЛЕКТ	13.7.2015	2049	1551,6
30	ЧЕСТОТЕН РЕГУЛАТОР 380-480 В	13.7.2015	2049	1533,6
31	ЧЕСТОТЕН РЕГУЛАТОР 380-480 В	13.7.2015	2049	1485,6
32	СЦЕНА ЗА КУЛТУРНИ МЕРОПРИЯТИЯ	31.12.2009	2049	12440

34	МЕТАЛНА ОГРАДА РАЗСАДНИК	31.10.2015	2049	3980
35	МАШИНА TIMBERWOLF-ДРОБИЛКА КЛ.	31.12.2010	2049	18400
36	КЛИМАТИК 12000 BTU	18.11.2015	2049	1100
37	КЛИМАТИК 24000 BTU	18.11.2015	2049	1100
38	КЛИМАТИК 24000 BTU	18.11.2015	2049	1100
39	КЛИМАТИК 24000 BTU	18.11.2015	2049	1100
40	СИСТЕМА ЗА ВИДЕОНАБЛЮДЕНИЕ	17.12.2015	2049	4429,2
41	МАШИНА TIMBERWOLF-ДРОБИЛКА КЛ.	31.12.2010	2049	20000
42	МАШИНА GREENMESH-ДРОБИЛКА КЛ.	31.12.2010	2049	21200
43	МАШИНА TIMBERWOLF-ДРОБИЛКА КЛ.	30.6.2011	2049	26440
44	МАШИНА TIMBERWOLF-ДРОБИЛКА КЛ.	30.6.2011	2049	26790
45	МАШИНА TIMBERWOLF-ДРОБИЛКА КЛ.	30.6.2011	2049	32360
46	ТРАМБОВКА AMMANN ACR 68	31.5.2013	2049	2600
47	ДОЗАТОР ЗА РЕАГЕНТИ-П.ФОНТАНИ	31.3.2014	2049	34970
48	ВОДНА ПОМПА ЕЛ. 6Е50М	31.10.2014	2049	1160
49	ВОДНА ПОМПА ЕЛ. 6Е50М	31.10.2014	2049	1160
50	КОСАЧКА ПАЛЧОВА BCS 630	30.4.2006	2049	3030
51	КОСАЧКА BCS 622 3LD450	31.8.2011	2049	9620
52	ЕЛ.ПОМПА 6 Е 50 М	30.6.2014	2049	1160
53	ВОДНА ПОМПА ЕЛ. 6Е50М 7.5КВ	31.10.2014	2049	1160
54	КОСАЧКА BCS 622 3LD450	31.8.2011	2049	9620
55	КОСАЧКА САМОХОДНА BCS 622	30.6.2007	2049	5900
56	КОСАЧКА САМОХОДНА BCS 622	30.6.2007	2049	5610
57	КОСАЧКА ПАЛЦОВА BCS 630	30.4.2006	2049	3190
58	ВОДНА ПОМПА ЕЛ 6Е50М 7.5 КВ	31.10.2014	2049	1160
59	КОСАЧКА ПАЛЦОВА BCS 630	30.4.2006	2049	3030
60	СИСТЕМА ЗА ВИДЕОНАБЛЮДЕНИЕ 20/104			5100
	Всичко за 2049:			361 145,90
1	ФУРГОН	31.7.2011	2060	5130
2	ТЕЛЕСКОП.КАСТРАЧКА ЩИЛ НТ 101	31.3.2014	2060	900
3	КОТЕЛ МКК 60	30.11.2012	2060	2550
4	ОРАНЖЕРИЯ-МЕТАЛНА	31.1.2013	2060	1340
5	ЦВЕТАРНИК-НЕРЪЖД.СТОМАНА-8НИВА	30.4.2013	2060	1310
6	ЦВЕТАРНИК-НЕРЪЖД.СТОМАНА-8НИВА	30.4.2013	2060	1310
7	ЦВЕТАРНИК-НЕРЪЖД.СТОМАНА-8НИВА	30.4.2013	2060	1310
8	ЦВЕТАРНИК-НЕРЪЖД.СТОМАНА-8НИВА	30.4.2013	2060	1310
9	ЦВЕТАРНИК-НЕРЪЖД.СТОМАНА-8НИВА	30.4.2013	2060	1310
10	ЦВЕТАРНИК-НЕРЪЖД.СТОМАНА-6НИВА	30.4.2013	2060	1200
11	ОТОПЛИТ.ИНСТАЛАЦИЯ С КОТЕЛНО	31.12.2013	2060	19760
12	СГЛОБЯЕМА МЕТАЛНА ОРАНЖЕРИЯ	30.9.2014	2060	1370
13	СГЛОБЯЕМА МЕТАЛНА ОРАНЖЕРИЯ	30.9.2014	2060	1370
14	СГЛОБЯЕМА МЕТАЛНА ОРАНЖЕРИЯ	30.9.2014	2060	1370
15	ГЕНЕРАТОР БЕНЗИНОВ PERFORM 4.2	30.6.2013	2060	1130
16	МАШИНА ЗА ЧЕЛНО ЗАВАРЯВАНЕ KWH	30.6.2013	2060	3180
17	БЕНЗИНОВ ЕЛ.ГЕНЕРАТОР	30.6.2003	2060	1220

18	ЗАВАРЪЧЕН ГЕНЕРАТОР TRH 221	31.5.2009	2060	1690
19	ФУРГОН	31.8.2008	2060	3950
20	ПОДВИЖНО РАМО С ФРЕЗА ЗА ПЪН.	31.8.2009	2060	24980
21	МАШ.ЗА РАЗДРОБ.КЛОНИ SKORPION	31.10.2012	2060	24940
22	МАШ.ЗА РАЗДРОБ.КЛОНИ SKORPION	31.10.2012	2060	24940
23	ВОДОСТРУЙКА KARCHER HD10/25K-T	30.4.2013	2060	2370
24	ПРАХОСМУКАЧКА ЗА ЛИСТА LASKI	31.5.2013	2060	5570
25	ФУРГОН	28.2.2013	2060	4730
26	ФУРГОН НА ШАСИ 6М X 2.40М	31.8.2009	2060	5020
27	МАШИНА БОШ GSH 27/КЪРТАЧ/	31.5.2005	2060	1430
28	МАШИНА БОШ GSH 27/КЪРТАЧ/	31.5.2005	2060	1310
29	ФУРГОН	31.8.2008	2060	3950
30	МОТОБЛОК BCS 740/С ПЛУГ,ФРЕЗА/	31.5.2013	2060	5870
31	ПОМПА ВОДНА 6Е 50М 5.5 КВТ	31.5.2013	2060	940
32	ПОМПА ВОДНА 6Е 50М 7.5КВТ	30.4.2013	2060	980
33	САМОХОДНА КОСАЧКА BCS630	30.6.2005	2060	2730
34	ПОМПА ВОДНА 6Е50М 5.5 KW	30.4.2013	2060	940
35	КОСАЧКА САМОХОДНА BCS 630-11КС	31.5.2005	2060	3580
36	САМОХ.ТРИКОЛ.КОСАЧКА BCS 622	30.4.2009	2060	5240
37	МОТОБЛОК BCS 700	31.12.2001	2060	1050
38	ФУРГОН"СТАНДАРТ"6М X2.40X2.40	30.6.2009	2060	4040
39	ПОМПА ВОДНА 6Е 50М 5.5 KW	31.7.2012	2060	1030
40	ПОМПА ВОДНА 6Е 50М 7.5 KW	30.4.2012	2060	1240
41	ПОМПА ВОДНА 6Е 50М	31.5.2012	2060	1240
42	САМОХОДНА КОСАЧКА BCS630	31.5.2005	2060	2730
43	ОФИС КОНТЕЙНЕР 6.0/2.4ВИС-2.4М	30.6.2012	2060	3240
44	ПОМПА ВОДНА 6Е 50М 5.5 KW	31.7.2012	2060	1030
45	ПОМПА ВОДНА 6Е 50М 5.5 KW	30.6.2012	2060	1030
46	ФУРГОН	30.4.2013	2060	4730
47	МОТОБЛОК BCS 740/С ПЛУГ,ФРЕЗА/	31.5.2013	2060	5870
48	ПОМПА ВОДНА 6Е 50М 5.5 KW	31.5.2013	2060	940
49	КЛИМАТИК "ЕЛИТ"	31.1.2014	2060	1410
50	ТРИКОЛ.САМОХ.КОСАЧКА BCS 622	30.4.2009	2060	5240
51	КОСАЧКА BCS 620	30.11.1999	2060	2080
52	МОТОБЛОК BCS 700	31.12.2001	2060	1050
53	КОСАЧКА BCS 630	31.5.2013	2060	5540
54	МОТОБЛОК BCS 740/С ПЛУГ,ФРЕЗА/	31.5.2013	2060	5870
55	ФУРГОН	31.12.2011	2060	5630
56	ФУРГОН	31.12.2011	2060	5630
57	САМОХ.КОСАЧКА С КОС.ГРЕДА	31.7.2004	2060	3830
58	ПОМПА ВОДНА 50Е80	31.3.2005	2060	2330
59	МОТОБЛОК BCS 700	31.12.2001	2060	1050
60	МОБ.ФРЕЗА ЗА ПЪНОВЕ FREZ F400	31.10.2012	2060	11580
61	ФУРГОН	31.8.2008	2060	3950
62	ФУРГОН"СТАНДАРТ" 6М X2.40X2.40	30.6.2009	2060	4040

63	САМОХОДНА УПР.ФРЕЗА ЗА ПЪНОВЕ	31.5.2013	2060	20450
64	САМОХОДНА УПР.ФРЕЗА ЗА ПЪНОВЕ	31.5.2013	2060	19280
65	ПОМПА "СИМЕНС" 11 KW	30.6.2003	2060	1910
66	ПОМПА ВОДНА 6Е 50М 5.5КВТ	31.5.2013	2060	940
67	ФУРГОН	30.4.2013	2060	4730
68	ФУРГОН "СТАНДАРТ" 6Х2.40Х2.40М	30.6.2009	2060	4040
69	ОРАНЖЕРИЯ-МЕТАЛНА	31.1.2013	2060	1340
70	ПРЪСКАЧКА НАВЕСНА 400Л.ВЕНТ.	31.8.2003	2060	840
71	ТРИКОЛ.САМОХ.КОСАЧКА BCS 622	30.4.2009	2060	5240
72	МОТОБЛОК BCS 700	31.12.2001	2060	1050
73	ФУРГОН"СТАНДАРТ" 6М Х2.40Х2.40	30.6.2009	2060	4040
74	КОСАЧКА BCS 622 С ДВИГ.АКТ 340	30.6.2003	2060	3600
75	ФУРГОН	31.7.2011	2060	5130
76	КОСАЧКА BCS 630	31.5.2013	2060	5540
77	ПОМПА ВОДНА 6Е 50М 5.5 КВТ	30.6.2013	2060	1140
78	ФУРГОН	31.7.2011	2060	5130
79	ТРИКОЛ.САМОХ.КОСАЧКА BCS 622	30.4.2009	2060	5960
80	КОСАЧКА BCS 620	30.11.2009	2060	2810
81	ФУРГОН	31.7.2011	2060	5130
82	ФУРГОН	31.12.2011	2060	5630
83	МОТОПОМПА В2 ZPM/SDE 186	31.8.2012	2060	1410
84	ОФИС КОНТЕЙНЕР 6.0/2.4ВИС.2.4М	30.6.2012	2060	3240
85	ОФИС КОНТЕЙНЕР 6.0/2.4 ВИС2.4М	30.6.2012	2060	3240
86	ПОМПА ВОДНА 6Е 50М	30.4.2013	2060	1070
87	САКСИЯ 095 КАФЯВА	4.3.2015	2060	1683,27
88	МОТОРЕН ХРАСТОРЕЗ ЩИЛ FS360С-Е	18.5.2015	2060	1028
89	МОТОРЕН ТРИОН ЩИЛ MS 261	18.5.2015	2060	931
90	МОТОРЕН ТРИОН ЩИЛ НТ 101	18.5.2015	2060	1138
91	МОТОРЕН ТРИОН ЩИЛ НТ 101	18.5.2015	2060	1138
92	РЪЧНА ПОЧВЕНА ФРЕЗА FS 240+BF	18.5.2015	2060	991
93	РЪЧНА ПОЧВЕНА ФРЕЗА FS 240+BF	18.5.2015	2060	991
94	МАШИНА ЗА РАЗРОБЯВАНЕ НА КЛЮНИ SKORPIO	4.6.2015	2060	35930
95	ЦВЕТАРНИК 8 НИВА	30.7.2015	2060	3600
96	ЦВЕТАРНИК 8 НИВА	30.7.2015	2060	3600
97	ЦВЕТАРНИК 8 НИВА	30.7.2015	2060	3600
98	ЦВЕТАРНИК 8 НИВА	7.8.2015	2060	3600
99	ЦВЕТАРНИК 8 НИВА	7.8.2015	2060	3600
100	МОТОРЕН ХРАСТОРЕЗ ЩИЛ FS 360 С-Е	18.5.2015	2060	1028
101	МОТОРЕН ХРАСТОРЕЗ ЩИЛ FS 360С-Е	18.5.2015	2060	1028
102	МОТОРЕН ХРАСТОРЕЗ ЩИЛ FS 360С-Е	18.5.2015	2060	1028
103	МОТОРЕН ХРАСТОРЕЗ ЩИЛ FS 360С-Е	18.5.2015	2060	1028
104	МОТОРЕН ХРАСТОРЕЗ ЩИЛ FS 360С-Е	18.5.2015	2060	1028
105	МОТОРЕН ХРАСТОРЕЗ ЩИЛ FS 360С-Е	18.5.2015	2060	1028
106	МОТОРЕН ХРАСТОРЕЗ ЩИЛ FS 360С-Е	18.5.2015	2060	1028
107	МОТОРЕН ХРАСТОРЕЗ ЩИЛ FS 360С-Е	18.5.2015	2060	1028

108	ЦВЕТАРНИК 8 НИВА	7.10.2015	2060	3600
109	СКЕЛЕ	17.12.2015	2060	1086,24
	Всичко за 2060:			447260,51
	ВСИЧКО:			808 406,41

Директор

/С.Александров/



Гл.счетоводител:
/В.Стефанова/

ОП "ГРАДИНИ И ПАРКОВЕ" - ПЛОВДИВ

Приложение №2 към
Правилника, приет с
РОС....., взето с
Протокол №.....
от.....2016 г.

2041
2101

СПРАВКА
за наличните програмни продукти
и компютри към 31.12.2016 г.

№ по ред	Наименование	Брой	Балансова
1	Омекс-хонорари	1	2976,76
2	ПП "ФСД"	1	240,00
3	ПП "ФСД"- Windows	1	877,20
4	WIN XP PRO BG	1	365,37
5	OFFICE BASIC ED 2003 BG	1	497,38
6	ФИН. И СЧЕТОВ. PROFES И STANDART	1	2048,92
7	BUILDING MANAGER 08	1	1079,62
8	ПП ОМЕКС ДИРЕКТ	1	315,79
9	ПП ОМЕКС 2000 1 РАБОТНО МЯСТО	1	106,94
10	Изработна на уебсайт	1	2520,00
11	КОМПЮТЪРНА СИСТЕМА С МОНИТОР	1	1840,00
	Всичко		12 867,98 лв

Директор:
/С.Алексиев/

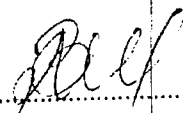
Гл. счетоводител:
/В. Стефанова/

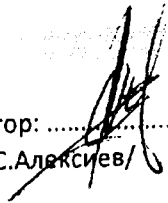
ОП "ГРАДИНИ И ПАРКОВЕ" - ПЛОВДИВ


СПИСЪК

ДМА в процес на придобиване за периода
към 31.12.2015г

№ по ред	Наименование	Брой	Балансова стойност към 31.12.2014г.
1	Ограда нов разсадник	1	53038,33
	ВСИЧКО:		53038,33

Изготвил: 
/В.Калафирова/

Директор: 
/С.Алексиев/

Гл.счетоводител: 
/В.Стефанова/

